

UN PC MINUSCULE QUI PERMET DE VOIR LES CHOSES EN GRAND

Moins encombrant, plus puissant et plus polyvalent qu'un PC classique, le ThinkCentre M910x Tiny repousse les limites des ordinateurs de bureau.

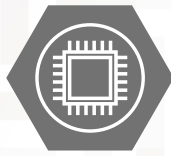
Conçu pour gérer toutes les tâches exigeantes imaginables malgré son format ultracompact, le ThinkCentre M910x Tiny renferme les dernières technologies que l'on retrouve dans les ordinateurs de bureau de taille standard. Grâce aux tout derniers processeurs Intel® jusqu'à Core i7 et à la mémoire DDR4, cette machine puissante (65 W) démarre à la vitesse de l'éclair et les fichiers se chargent plus vite. Et comme elle peut afficher des contenus d'une grande richesse sur jusqu'à six écrans, elle vous permet de voir les choses en grand et d'exploiter le multitâche sans peine. En l'équipant d'un SSD PCIe optionnel, le système démarrera encore plus vite et les fichiers s'ouvriront à une vitesse inédite. Et ce n'est pas tout : cette bête de course modulaire s'installe facilement à l'arrière d'un écran ou à tout autre endroit de votre choix grâce à ses différentes options de montage qui optimisent votre espace de travail.

POURQUOI ACHETER LE LENOVO™ THINKCENTRE M910x TINY ?



Installez le Tiny n'importe où

96 % plus petit qu'un poste de travail classique au format tour, le Tiny s'installe partout pour libérer de l'espace. Vous pouvez l'accrocher au mur, derrière un moniteur ou même sous un bureau.



Une puissance phénoménale

Avec les processeurs Intel® Core™ i7 dans une machine puissante (65 W) et la mémoire DDR4, vous pourrez vous acquitter rapidement et sans peine des tâches les plus exigeantes. En l'équipant d'un SSD PCIe optionnel, le système démarre à la vitesse de l'éclair, les fichiers s'ouvrent encore plus vite et les ralentissements ne sont plus qu'un lointain souvenir.



Le pouvoir de se transformer

Créez votre propre PC tout-en-un modulaire en installant le ThinkCentre M910x Tiny à l'arrière d'un écran Tiny-in-One (TIO). Ensuite, vous pouvez mettre à niveau séparément les parties affichage et traitement du système, ce qui garantit une meilleure rentabilisation des actifs au fil du temps tout.



Conception très robuste

Soumis aux tests de robustesse MIL-SPEC, les ordinateurs de bureau Tiny sont suffisamment puissants pour s'acquitter de toutes les tâches, même les plus stratégiques. Le filtre optionnel réduit de jusqu'à 40 % la quantité de poussière qui pénètre dans le ThinkCentre, ce qui renforce sa fiabilité et prolonge sa durée de vie.



QUI A BESOIN DU LENOVO™ THINKCENTRE M910x TINY ?

- 1 Décideurs informatiques tournés vers l'avenir qui estiment que les technologies hautes performances sont essentielles pour donner les moyens d'agir à l'entreprise.
- 2 Professionnels très occupés qui ont besoin de performances dignes d'un ordinateur de bureau dans un appareil modulaire et portable.
- 3 Utilisateurs mobiles et adeptes du multitâche, sensibles à la polyvalence qu'offre la possibilité d'avoir plusieurs écrans pour gagner en productivité, créer, présenter, puis de tout déplacer et de recommencer.



QU'EST-CE QUI CARACTÉRISE UN PRODUIT THINKCENTRE® TINY ?



Taux de panne le plus bas du marché¹



Plus forte proportion de matériaux recyclés du marché



Système de refroidissement intelligent ICE (Intelligent Cooling Engine)



Connecteurs plaqués or² garantissant une qualité de signal optimale

SPÉCIFICATIONS

Lenovo™ ThinkCentre M910x Tiny

PERFORMANCES

Système d'exploitation

Windows 10 Professionnel
Windows 10 Professionnel avec droits de mise à niveau descendante vers Windows 7 (non disponible avec le processeur Intel® de 7^e génération)

Processeur

Intel® Core™ i7 vPro™, i5 vPro™, i3, Pentium et Celeron de 7^e génération
Intel® Core™ i7 vPro™, i5 vPro™, i3, Pentium et Celeron de 6^e génération

Stockage

1 disque dur/SSD 2,5"
2 emplacements M.2 pour SSD PCIe ou mémoire Intel® Optane™

Mémoire

Jusqu'à 32 Go de DDR4 2 400 MHz (2 emplacements SODIMM)

Circuit graphique

Intégré : jusqu'à Intel® HD Graphics 630
En option : RX-460 avec 4 Go de DDR4 (avec processeur 35 W uniquement ; occupe un emplacement de disque dur 2,5")

Alimentation

Adaptateur 135 W

Unité optique

En option

SÉCURITÉ

Puce TPM 2.0

CONNECTIVITÉ

E/S en façade

2 USB 3.1 Gen 1 (dont 1 avec charge rapide)
2 connecteurs audio (dont 1 mixte)

E/S à l'arrière

4 USB 3.1 Gen 1
2 DP
Par retrait de cache :
En option (1) DP/HDMI/USB Type-C*/VGA/série (2) série

*Remarque : port USB Type-C avec fonctions USB et affichage.
Ethernet

WiFi et Bluetooth*

WiFi 802.11ac 1 x 1 + Bluetooth® 4.0
WiFi 802.11ac 2 x 2 + Bluetooth® 4.0
WiFi 802.11ac 2 x 2 + Bluetooth® + vPro™

CONCEPTION

Stabilité du cycle de vie

Programme Intel® SIPP (Stable Image Platform Program) pendant au moins 12 mois

Prise en charge de plusieurs écrans

Jusqu'à trois écrans
Jusqu'à six écrans avec la carte graphique RX-460

Emplacements d'extension

1 M.2 peut accueillir une carte WiFi



SERVICES RECOMMANDÉS

Lenovo propose un portefeuille complet de services pour assurer le support et la protection de votre investissement. Assurez votre pérennité avec les services Lenovo pour vous secourir en permanence.

SUPPORT TECHNIQUE PRIORITAIRE³

Avec ce service, votre priorité devient la nôtre. Transfert d'appel prioritaire 24 x 7 à des techniciens de haut niveau, suivi électronique des appels et gestion d'escalade.

MISE À NIVEAU DE GARANTIE - SERVICE DE RÉPARATION SUR SITE AVEC INTERVENTION LE JOUR OUVRABLE SUIVANT⁴

Optimise la disponibilité du PC et la productivité en mettant à votre disposition des services de réparation commodes et rapides sur votre lieu de travail.

EXTENSIONS DE GARANTIE⁴

Proposées à prix fixe pour une période déterminée, ces extensions de garantie permettent de budgétiser avec précision les coûts des PC, de protéger vos investissements et de réduire leur coût total de possession au fil du temps.

ASSISTANCE LENOVO PREMIER³

Met le client en relation directe avec des techniciens spécialisés situés dans la zone EMEA qui assureront l'assistance matérielle et logicielle, en fournissant une assistance sur site le jour ouvrable suivant en cas de besoin.

CONSERVATION DU DISQUE

Ce service vous permet de conserver votre disque en cas de défaillance de celui-ci pour vous offrir la tranquillité d'esprit de savoir que vos précieuses données sont protégées.

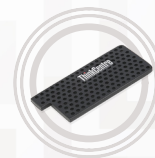
MARQUAGE D'ACTIFS

Les systèmes comportent un étiquetage d'identification souple et professionnel basé sur vos spécifications exactes. Les PC sont aussi faciles à identifier qu'à suivre, dès leur mise en service.

OPTIONS ET ACCESSOIRES



ThinkVision P27q



Filtre à poussière pour ThinkCentre Tiny IV 1L



Kit de montage VESA II pour ThinkCentre Tiny

³ Non disponible dans toutes les régions.

⁴ Jusqu'à 5 ans de durée totale.



WWW.LENOVO.COM

Lenovo se réserve le droit de modifier les offres de produits ou leurs caractéristiques à tout moment et sans préavis. Lenovo met tout en œuvre pour garantir la précision des informations mentionnées, mais ne peut être tenu responsable des éventuelles erreurs éditoriales, photographiques ou typographiques. Les photos présentées le sont uniquement à titre d'illustration. Pour la liste complète des caractéristiques des produits, services et garanties Lenovo, visitez le site www.lenovo.com. Lenovo ne peut être tenu responsable des produits et services issus de tiers et n'offre aucune garantie concernant ceux-ci. **Marques** : Les marques suivantes sont des marques commerciales ou des marques déposées de Lenovo : Lenovo, le logo Lenovo, ideapad, ideacentre, YOGA et YOGA Home. Microsoft, Windows et Vista sont des marques déposées de Microsoft Corporation. AMD, le logo avec la flèche AMD et les combinaisons de ces éléments sont des marques commerciales d'Advanced Micro Devices, Inc. aux États-Unis et/ou dans d'autres juridictions. D'autres noms de sociétés, de produits et de services mentionnés ici peuvent être des marques commerciales appartenant à leur détenteur respectif. L'autonomie de la batterie et le temps de charge varient en fonction de nombreux facteurs, notamment la configuration du système et l'usage qui en est fait. Consultez régulièrement la page www.lenovo.com/lenovo/us/en/safecomp/ pour obtenir les dernières informations sur une informatique sûre et efficace. © 2017 Lenovo. Tous droits réservés.