

ThinkPad T410/T410i/T510/T510i

インテル® Centrino® WiMAXで速く、もっと速く!!

Windows®. 壁のない世界へ。Lenovoがお勧めするWindows® 7.

WiMAX
WiMAX体験なら、
最新のインテル搭載PCで

機能性と携帯性をバランスよく融合
HDD保護機能を搭載したノートブック
ハイパフォーマンス・ノートブック

ThinkPad T410/T410i 14.1型ワイド

快適な作業環境をもたらす広い液晶画面
グラフィック性能を追求したノートPC
ハイパフォーマンス・ノートブック

ThinkPad T510/T510i 15.6型ワイド



インテル® Core™ i5 vPro™ プロセッサ搭載
ThinkPad T410
インテル® Core™ i3 プロセッサ搭載
ThinkPad T410i



ThinkPad T410i/T510i は
中小規模企業のお客様におすすめの
最新モデルです。



インテル® Core™ i5 vPro™ プロセッサ搭載
ThinkPad T510
インテル® Core™ i3 プロセッサ搭載
ThinkPad T510i



ThinkPadは日本で開発・設計。
品質と使いやすさに
妥協のない追求を続けています。

当カタログの最新情報は下記をご覧ください
www.lenovo.com/jp/pc/bs

当カタログ発行後に修正や変更があった場合など情報をタイムリーに提供するホームページです。定期的にWebをチェックして、PCの最新の情報を手に入れてください。

LenovoはMicrosoft® Office Personal 2007を推奨します。

新 2010 インテル® Core™ i5 vPro™ プロセッサ

ハードウェア・アシストによるスマートなセキュリティーと運用管理機能、そしてインテル® ターボ・ブースト・テクノロジー*1によるインテリジェントなパフォーマンスにより、企業の効率化とコスト削減に貢献。



進化した
管理機能

詳細はこちらまで
<http://www.intel.co.jp/jp/go/vpro>

インテル® Core™ i5-520M
vPro™ プロセッサ

製品についてのご相談、ご購入 受付時間 / 9:00-18:00 (土、日、祝日、5/1、12/30-1/3を除く)

個人のお客様 個人事業主・SOHO・中小規模企業(従業員数500名まで)のお客様 中規模企業・大規模企業(従業員数500名以上)のお客様

☎ 0120-033-127 ☎ 0120-033-229 ☎ 0120-033-761

ビジネス・パートナー様向け 0120-099-025 受付時間 / 9:00-12:00、13:00-18:00 (土、日、祝日、5/1、12/30-1/3を除く)

製品についての詳細情報および価格情報は…

個人のお客様、個人事業主・SOHO・中小規模企業(従業員数500名まで)のお客様
www.lenovo.com/jp/no1/

中規模企業・大規模企業(従業員数500名以上)のお客様
www.lenovo.com/jp/no2/

ThinkPad T410/T410i ThinkPad T510/T510i

スマートなボディに先進のCPUを搭載。
高い作業性を誇るハイパフォーマンスPC。

いつでも、どこでも高度なオフィス業務をこなすことができるハイパフォーマンスPC。
よりスタイリッシュに進化した薄型ボディに、先進のCPUを搭載し、圧倒的なグラフィック性能を実現しました。
また衝撃から大切なデータを守る強化フレームやHDD保護機能を標準で装備。
ユーザーのビジネスを強力にサポートします。

ThinkPad T410/T410i

ハイパフォーマンス仕様ながら、携帯性も追求。
ノートPCに求められる性能を
バランス良く融合させたモデルです。



ThinkPad T510/T510i

15.6型液晶に16:9の高精細WXGA++。
グラフィック性能を徹底追求できるモデルです。

PCの起動やシャットダウンの時間を短縮したWindows® 7 インストールモデルを体感ください!!

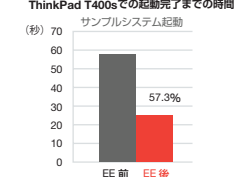
~Windows® 7 Lenovo Enhanced Experience対象モデルは
Windows 7の環境での使いやすさをご提供します~

Lenovo Enhanced Experience対象モデルはWindows 7環境でのパフォーマンス・チューニングを行っています。開発およびテスト段階からファームウェアやソフトウェアなどのパフォーマンス・チューニングをおこなうことにより、PCの起動やシャットダウン時間が短時間でできるようになりました。たとえばThinkPad T400sの場合、Windows XPまたはVistaのPCと比較して起動時間が57%速く、シャットダウンもわずか5秒で行われます。

また、搭載されているWindows 7環境でのThinkVantageテクノロジーのパフォーマンスが最適化されており、高い生産性とセキュリティを提供します。

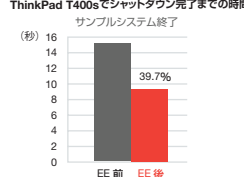
▶ www.lenovo.com/jp/win7ee

起動時間は57%向上
ThinkPad T400sでの起動完了までの時間



EE前のデータは2009年4月の時点でのBIOS、デバイスドライバ、ThinkVantageソフトウェアを比較対照として行いました。(当社比較による)

シャットダウン時間は40%向上
ThinkPad T400sでシャットダウン完了までの時間



EE後のデータは2009年9月のWindows 7のGMコードを比較対照として行いました。BIOS、デバイスドライバ、ThinkVantageソフトウェアなどが最適化されています。(当社比較による)

Quality

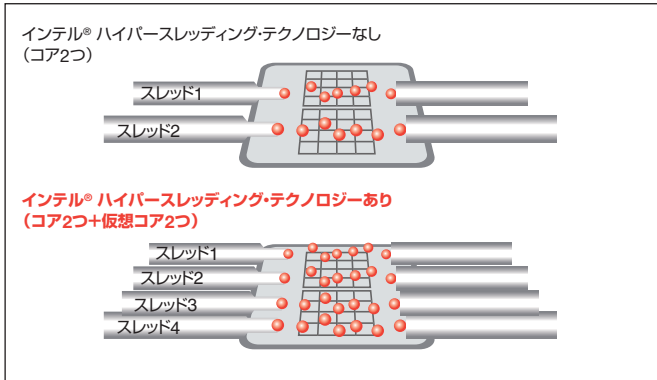
最新のテクノロジー 新2010 インテル® Core™ vPro™ プロセッサ・ファミリーを搭載

優れた電力効率で消費電力を削減しながらユーザーの必要に応じて自動的にパフォーマンスを引き上げるスマートなプロセッサです。

インテル® ハイパースレッディング・テクノロジー搭載

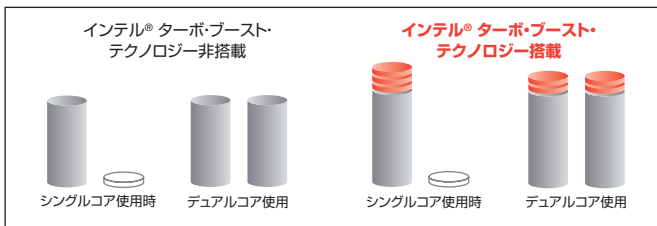
※T410i, T510iには非搭載

マルチタスク処理やマルチスレッド処理性能が大きく向上しました。



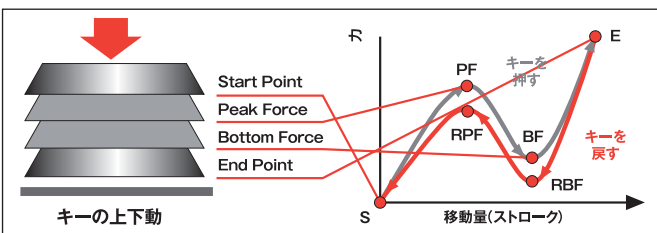
インテル® ターボ・ブースト・テクノロジー搭載

必要に応じて、処理能力を自動的に調整。シングルタスクやシングルスレッド処理において、特に大きな効果を発揮します。



ユーザビリティを考慮したキーボード設計

ThinkPadでは、「フォアスケープ」と呼ばれるキーの操作感をエンジニアが徹底的に研究。キーボードの設計に多くの時間を費やし、キータッチをチューニングすることで、優れたクリック感を実現しています。また部品各部のガタを削減し、タイピング音を低減。キーキャップ間の隙間縮小により、異物がキー底に落ちるのを防ぎます。さらにユーザーの使用頻度が高いDeleteキーとEscapeキーの面積を、指の形状に合わせて縦長に拡大。ユーザビリティを考慮したキーボード設計で、タイプミスを防ぎます。



高い操作性を誇る独自のポインティングデバイス

より優れた操作性を求め、ThinkPadはポインティングデバイスにもこだわり続けています。キーボード中央に赤くアクセントを与えている独自の「トラックポイント」は、わずかな力の加減で画面の端から端まで、タイピングのホームポジションから素早いポインタの移動が可能です。またタッチパッドは、サイズを27%拡大し、マルチタッチ機能(ピンチ、スクロール、ローテート)に対応。日本伝統の印傳をモチーフに、UVドット印刷を施したパッドエリアは認識しやすく、パームレストと同一面に設置。快適で使いやすい仕様となっています。



マルチタッチ TouchPad

写真や画像などを拡大縮小、回転、スクロールといった操作を2本の指でタッチパット上から可能となりました。

鮮明な映像のWebカメラ

暗めの環境でも撮影できる新しいWebカメラを搭載。より高精細な画像イメージを撮影できます。



HDDの情報を確実に消去

ハードディスクは、単にディスクをフォーマットすることやリカバリーをして出荷状態にものだけでは、特定のソフトウェアを使ってデータを読み出される危険性があります。そのため、専用のソフトウェアで完全に消去する必要があります。HDDのデータ消去専用ソフトウェア「Secure Data Disposal」は、PCのハードディスク上に記録されている情報を確実に消去するLenovo PC用のプログラムです。Lenovoのホームページからいつでも無償でそのプログラム作成ツールをダウンロードして利用できるのも、簡単に、しかも情報の漏洩を防ぐとともに、専門の業者へ依頼する分のコストを削減することも可能です。



各種Portの設定をBIOSレベルで設定可能に

ネットワークや各種デバイス機器の普及に伴い、ますます高まるウイルスの脅威や、さまざまな悪意あるソフトウェアによる情報漏えいのリスク。そこで、ThinkPad TシリーズはBIOSでPortの有効/無効を設定できるようにしました。これにより、USBスロット、HDD、LANポートなど、あらゆるデバイスの有効/無効を簡単に設定することができ、セキュリティ向上に貢献します。



好みに応じて拡張できるウルトラベイ・スリム・ドライブ

ThinkPad Tシリーズに標準装備されているCD-RW&DVDコンボ・ドライブやCD-ROMドライブは、豊富に用意されたウルトラベイ・スリム・ドライブ用デバイス(別売)と交換可能。DVDスーパーマルチ・ドライブをはじめブルーレイ・ドライブなど多彩なメディアに対応。その他にハードディスクの増設、セカンド・バッテリーの増強など好みに応じて利用できます。



*インテル® ターボ・ブースト・テクノロジーを利用するには、同テクノロジーの機能に対応したプロセッサを搭載したPCが必要です。インテル® ターボ・ブースト・テクノロジーの実際の性能はハードウェア、ソフトウェア、全体的なシステム構成によって異なります。ご使用のシステムがインテル® ターボ・ブースト・テクノロジー

最大20時間以上のバッテリー使用を実現

ThinkPad T410/T510はオプションの大容量バッテリー、スライスバッテリーを併用することが可能です。

T410では最大で20時間以上の使用環境を実現します。

*詳細はバッテリー対応表をご確認ください。

クーリング設計で「熱の流れ」と「静音性」を管理

新しいチップセットに最適なクーリング設計を採用。あえてCPUから離れた場所に空気孔を用意することで、空気が流れる道を確保。さらにCPU周辺にヒートブロックを配置することにより、強力な冷却効果が得られるように設計しました。これにより、小型・軽量性を確保しながら、優れたモビリティと性能を発揮します。また、PCの冷却ファンには、フクロウのギザギザとした羽先をモチーフにした仕組みを採用。空気を切る音を相殺することでファンの騒音を大幅に低減しながら、冷却効率を高めます。



液晶パネル部分にも堅牢な ThinkPad Roll Cageを採用

ThinkPad内部に組み込まれているのが、軽くて強度の高いマグネシウム合金で作られた「ThinkPad Roll Cage」。この堅牢な骨格構造により、持ち運びの際などに発生するたわみを抑え、内部の基盤やパーツを保護しています。Tシリーズには新たに液晶パネル部分にもThinkPad Roll Cageを採用。本体ベース部分はもちろん、液晶パネル部分のたわみも抑えることで、PC全体の堅牢性をさらに向上させました。



暗がりでも手元を照らすライト搭載

移動中の車内や飛行機などの薄暗い中でも操作が行えるように、ThinkPadは手元を照らす「キーボードライト」が内蔵されています。



システムを最新に保つ

System Updateとは、ソフトウェア・パッケージ（アプリケーション、デバイスドライバー、BIOS、フラッシュおよびその他の更新）をダウンロード・インストールすることによって、システム上のソフトウェアを最新のものに保つために役立つソフトウェア・プログラムです。Lenovoのホームページから無償でダウンロードできます。



安心して持ち歩くためのパワー・マネージメント・ツール「省電力マネージャー」

ThinkPadには、バッテリーの使用傾向や状況を分析する「省電力マネージャー」が搭載されています。電源オフ、サスペンド中でもUSBポートからデジタルデバイスを充電することが可能です（ACアダプター使用時）。



ThinkPadで蓄積したすべての省電力技術を投入

使わない機能は電力使用をゼロ、あるいは低電力モードへ自動設定します。省電力性を考慮した熱設計やデバイスの見なおしにより、さらなる省エネを実現しました。

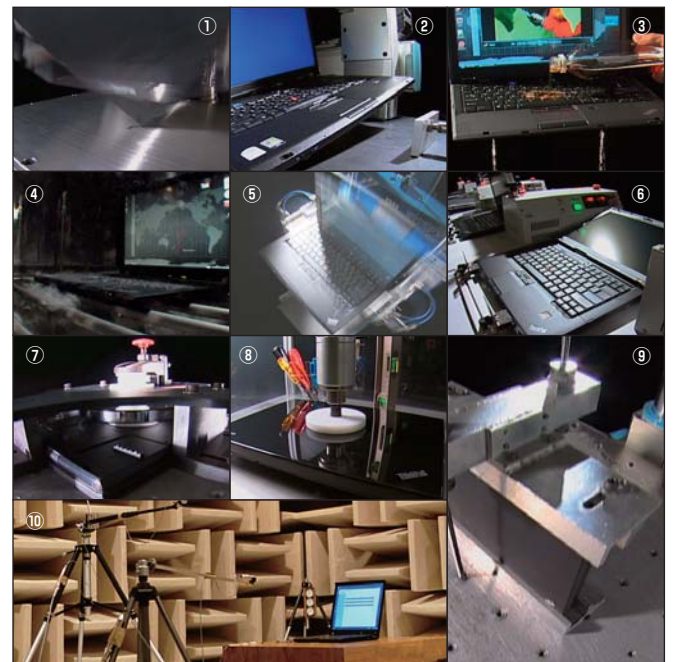
バッテリーの使用傾向を分析

使用傾向から、最適な充電しきい値を推測。バッテリーの寿命を延ばすために最適な設定値を表示します。

繰り返される信頼の品質テスト

携帯して使用されることが前提となるノートPCにとって「丈夫で、どこでも使える」ことは欠かせない要件の一つです。バッテリー・ライフやCPUの性能などが向上し、より優れたスペックを手に入れたとしても、気軽に携帯できるだけの堅牢さや、場所を選ばない静音性がなければ、真に活用できるノートPCとはいえないからです。そのためThinkPadでは「角落下試験」や「液晶ディスプレイ圧迫試験」、「動作ノイズ測定試験」など、実際の使用に際して簡単に壊れたり、不具合を起こしたりしないことを確かめる品質テストを開発段階から実施。100を超える項目をチェックしています。

*テストの内容は設計・開発上の耐久基準として定めているもので、同条件下での個々の製品の耐久性を保証するものではありません。



- ① 角落下試験
衝撃が集中する8ヶ所の角それぞれから自由落下させる。
- ② 片もち落下試験
動作中のThinkPadの隅を持ち上げ数センチの高さから落下させる。
- ③ 摺動試験/液体滴下試験
キーボードに液体をこぼす。
- ④ 防塵試験
埃等の舞っている状況でThinkPadを動作させる。
- ⑤ 自由落下試験
オペレーティングシステムを起動し、ディスプレイを開けた状態のThinkPadを机よりも高いところから自由落下させる。
- ⑥ 液晶ディスプレイ開閉試験
液晶ディスプレイを数万回開閉する。
- ⑦ 加圧振動試験
ThinkPadを加圧し、その状態で振動を与える。
- ⑧ LCDストレステスト
位置や圧力がかかる部分の面積を変えて繰り返し圧迫する。
- ⑨ 落下衝撃試験
各面に対して、決められた衝撃を与える。
- ⑩ 動作ノイズ測定試験
音響測定用の専用の部屋でThinkPadの出す音を測定する。

Security

指紋センサーで認証の煩わしさを解消※1

センサー部分に指を滑らせるだけで、複雑なパスワードを入力しなくても即座にログイン。LEDを備え、一目で指紋センサーの状態を認識できます。複数のユーザーの指紋を登録※2しておくことで、PCは共用しても、指紋ごとに別ユーザーID/パスワードでログイン可能です。また指紋を登録しておけば、センサー部分に触れることで自動的に起動するパワーオンすることが可能です。



※1 指紋認証技術は100%完全な本人認証・照合を保障するものではありません。また、まれに個人差により指紋情報が少ないなどの理由で登録できない場合があります。指紋センサーを使用したこと、または使用できなかったことよって生じるいかなる損害に関しても、当社では一切責任を負いませんのであらかじめご了承ください。

※2 パワーオンパスワード、ハードディスクパスワードには最大21個の指紋が登録できます。また、WindowsはユーザーIDごとに10個ずつ登録可能です。

BIOSレベルで提供される2種の起動パスワード

ThinkPadには、Windowsなどオペレーティング・システム・レベルで提供されるパスワードの他に、BIOSによる「パワーオンパスワード」と「ハードディスクパスワード」が利用できます。パワーオンパスワードはパスワード無しでの起動を防止。ハードディスクパスワードはハードディスク自体にパスワードを設定し、第三者が他のコンピュータにハードディスクドライブを取り付けて情報にアクセスするのを防ぎます。

Data Migration

簡単、迅速な移行を実現

System Migration Assistant (SMA)は、PCからPCへ、メールやネットワークなどのさまざまな設定、データをスムーズに移行させるためのツールです。古いPCから新しいPCへの移行を容易にするのももちろん、システム管理者が大量のPCを入れ替える際に効力を発揮するコマンドラインによる移行もサポート。そして移行項目・プロセスのカスタマイズもできるため、柔軟な移行設定が可能です。



Wireless

ビジネスにワイヤレス性を

柔軟なワイヤレス接続機能を備えたTシリーズ。いつでも、どこでも最適なワイヤレスパフォーマンスを提供します。最新のモバイル・ブロードバンドテクノロジー、インテル® Centrino® WiMAXに対応するモデルをご用意。内蔵アンテナにより、Wi-Fi/WiMAXの両方の帯域をカバーします。異なる通信会社間でも、スムーズなスイッチが可能です。また、ワイヤレスUSBテクノロジーを搭載。USBハブやデバイスを用いて、煩雑なケーブル回りを一気に解消できます。

※WiMAXモジュールを使用するにはプロバイダーと契約する必要があります。

迅速なワイヤレスLAN切替

ワイヤレスLANのON/OFFを直接切り替えることができるキーが装備されています。公衆無線LANなど、モバイルで活用できるスポットではワイヤレスLANをON。そしてワイヤレス環境がない場所や、許可されていないエリアではOFFに切り替え。従来のショートカット機能によるON/OFFよりも素早く、確実に切り替えることが可能です。



WiMAX
WiMAX体験なら、
最新のインテル搭載PCで

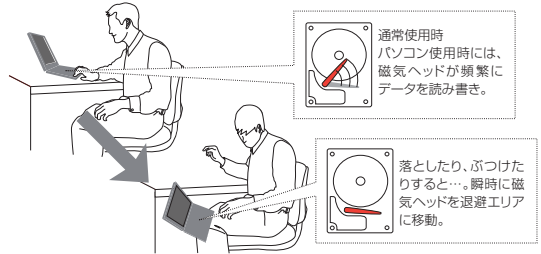


Data Protection

ハードディスクへの衝撃を抑える

アクティブプロテクション・システム

ネコは高い所から落ちても、体をひねって無事に着地します。私たちは、その反射神経と察知能力をPCに活用できないかと考えました。そして完成したのがハードディスク・アクティブプロテクション・システム。落下や衝撃のG(加速度)をセンサーが感知してデータ破損を防ぎます。



内蔵式HDDショック・アブソーバー

ダンパー構造でハードディスクの衝撃を緩和します。



HDDラバー

ハードディスクの両サイドをラバーで覆い衝撃をさらに緩和します。



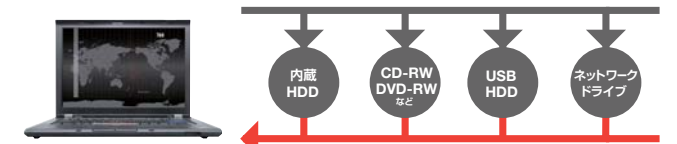
※すべての状況に対してHDDの安全を保障するものではありません。また、ワルトラベイに搭載されたHDDに対しては、アクティブプロテクションは機能しません。

トラブルからの迅速な復帰

日々使用するPCには「好みの設定」、「有用なソフトウェア」、「大切なデータ」が存在するもの。しかし、深刻なマシントラブルで、すべてを失ってしまうこともあります。そこでThinkPadにはハードディスクのバックアップと復元を行う「Rescue and Recovery」を搭載。カスタマイズした設定、インストールしたソフト、蓄積したデータをバックアップし、万一の時のリカバリーに活用。バックアップ作成時の状態へ復元します。



※ThinkVantage Rescue and Recoveryは、事前にセットアップすることにより、リカバリーメニューから選択するだけであらかじめバックアップされているデータを復活させることができます。ただし、トラブルの状況によっては、データが復元できない場合もございます。※PC内の領域に拡張領域が存在する場合、インストールを行うことができません。複数パーティションを作成する場合には、すべて基本区画で作成する必要があります。



「大切なデータ」と「インストールしたソフト」、そして「インターネットなどの各種設定」を、好きな場所にバックアップ!! 「OSが起動しない」という事態でも、バックアップデータさえあれば、リカバリーが可能です。

新 2010 インテル®
Core™ i5 vPro™
プロセッサ

Ecology

環境への配慮

IT機器の消費電力抑制を目的としたプログラムENERGY STAR®をはじめ、EPEAT Gold、RoHSにすべてのモデルが適合。環境にも配慮した製品設計です。また省電力性に優れ、ランニングコストの削減に貢献します。



ThinkPad

ThinkPad T410/T410i、T510/T510i の可能性を広げる、豊富なオプション製品

ThinkPadポートリプリケーターとミニドックは複数の周辺機器やネットワークを一度に接続させることを可能にし、円滑なケーブル・マネジメントを実現。ThinkPadの使用感をさらに向上させます。また、ワイヤードック用スロットとセキュリティーキーを備えているため、デスク上でThinkPadを装着させている間の盗難防止にも貢献します。

| | ThinkPad ポートリプリケーターⅢ (433610W) | ThinkPad ミニドックⅢ (433710J) | ThinkPad ミニドック プラスⅢ (433810J) |
|------------------|--|---|--|
| 寸法 | 55.5mm(H) × 345mm(W) × 198.5mm(D) | | |
| 質量 | 0.84kg | 0.91kg | 0.94kg |
| インターフェース ポート* | 4×USB 2.0、1 ×RJ-45、1×VGA | 6×USB 2.0、1×RJ-45、 1×VGA、1×DVI、 1×ディスプレイポート (外部用モニターポートに 同時にいずれか二つを 接続することができます) | 6×USB 2.0、1×e-SATA、 1×RJ-45、1×VGA、2×DVI、 2×ディスプレイポート (外部用モニターポートに 同時にいずれか二つを 接続することができます) |
| オーディオ | アナログマイク/ヘッドホン各1 | | |
| セキュリティー | セキュリティー・スロット | セキュリティー・キー/セキュリティー・スロット各1 | |
| ACアダプター | 90W ACアダプター同梱 | | |
| 動作環境 | 温度0℃～40℃、湿度5%～90%(但し結露しないこと) | | |
| 取得されて いる認証 | FCC、CE、C-Tick、 VCCI、BSMI、 MIC(Korea)、CB、 UL + cUL、NOM | FCC、VCCI、 CE、UL、CB、 BSMI | FCC、CE、C-Tick、 VCCI、BSMI、MIC (Korea)、 CB、UL + cUL |

*インターフェースポートはThinkPad本体にその機能がある場合のみ有効です。

| ThinkPad T410/T510 | ThinkPad SL410/SL510 T410/T510/W510 4セルバッテリー | ThinkPad SL410/SL510 T410/T510/W510 6セルバッテリー | ThinkPad SL410/SL510 T410/T510/W510 9セルバッテリー | ThinkPad T410/T510/W510 9セルスライズバッテリー | バッテリー 駆動時間 |
|-----------------------|---|---|---|--|------------------------------|
| 用途 | | | | | |
| 製品番号 | 51J0498 | 51J0499 | 51J0500 | 57Y4545 | |
| 社内の会議、 近距離での外出 | ◎ | — | — | — | T410 約 3.5時間 T510 約 3 時間 |
| 中距離もしくは、 終日の外出 | — | ◎ | — | — | T410 約 6.2時間 T510 約 5.1時間 |
| 長距離もしくは、 2日間の外出 | — | — | ◎ | ◎ | T410 約10.3時間 T510 約 8.5時間 |
| | ◎ | — | — | — | T410 約13.9時間 T510 約11.6時間 |
| | — | ◎ | — | ◎ | T410 約16.6時間 T510 約13.8時間 |
| | — | — | ◎ | ◎ | T410 約20.7時間 T510 約17.2時間 |

※バッテリー駆動時間はThinkPadの構成や設定により変動します。



Lenovo 90W ウルトラスリム AC/DC コンポ.アダプター (41R4500) | ThinkPad T400s ウルトラベイ スリムシリアルATAブルーレイ/バーナー-2 (43N3230) | ThinkPad USB ポータブルセキュアハードディスク - 160GB (43R2018) - 320GB (43R2019) | Lenovo USB ウルトラセキュアメモリーキー 2GB - (45J5916) 4GB - (45J5917) 8GB - (45J5918)



ThinkPad Bluetooth レーザーマウス (41U5008) | Lenovo ワイヤレスレーザーマウス - ブラック (45K1696) - レッド (51J0198) | Kensington マイクロセーバーセキュリティーケーブル (73P2582) | 15.6" Wide用 インナーケース (51J0477) | ThinkPlus トラックポイントキャップコレクション (73P2698)

ThinkPadの安心の保証内容

このカタログに掲載されているThinkPadをご利用の皆さまに対して、万一の故障やトラブルにも万全に対応する安心の保証を標準でご提供します。

■ クーリエサービス*

宅配便によるPCの引き取り、修理完了PCの宅配便によるお届け。

※詳細は製品と同梱されている「保証期間・保証窓口のご案内」をご参照下さい。

■ パーツ送付サービス(CRU)*

迅速な障害復旧のための交換可能部品(HDD、バッテリーなど)の送付。

延長保証サービスの ThinkPadには2年・5年までの延長保証サービスをご提供しておりますので、こんな時も、あきらめる必要はありません。

ご案内

ThinkPadなら、充実のサービスを追加することが可能です。詳細はwww.lenovo.com/services/jpをご参照ください。

コーヒーを、キーボードにこぼした! ■ ケーブルを引っかけて、ThinkPadを落としてしまった! ■ 自宅が盗難に会い、机の上のThinkPadがなくなっていた! 外出先で仕事で、ちょっと目を離したら盗まれた! ■ 電車の線欄に置き忘れた! 気づいた時にはもう... ■ 海外出張中に壊れたが、英語で修理を頼むのは...

ThinkPad 拡張オプション*

偶然の事故や、まさかの災害など、本体保証を超える幅広いトラブルに対応。

Jサポート™

海外で故障した場合にも24時間日本語対応し、日本への引き取り修理を行います。

*1 日本国内限定

○ご購入時に適用されている上記保証内容は有効期間1年間(本体保証期間中)となっておりますが、ご希望にて有償で延長することもできます。詳細はサービス内容については、上記サイトを確認するか、PCサービスお申し込み窓口(0120-559-592)へお問い合わせください。

ハードディスク上のデータ消去に関するご注意
お客様(レノボユーザー様)が、廃棄・譲渡等を行う際、ハードディスク上の重要なデータが流出するといったトラブルを回避するためには、ハードディスクに記録された全データを、ユーザー様の責任において消去することが非常に重要となります。一般的なデータ消去作業(ゴミ箱を空にする)コマンドの利用、ディスクのフォーマット、リカバリCDでの初期化等)では、悪意のある人により、重要なデータを盗み取られ、予期しない用途に利用される恐れがあります。Lenovoでは専用のソフトウェアあるいはサービス(共に有償)をご利用いただくか、ハードディスクそのものを物理的に破壊して、データを消滅させることを推奨します。

バッテリーパックの処理について
本機器には、リチウムイオンバッテリーパック(Li-Ion)、またはニッケル水素(NiMH)バッテリーパックが取り付けられています。企業のお客様が交換された古いバッテリーは、適切な処理を行うため、Lenovoの営業員、サービス員、特約店、販売店にお問い合わせ、もしくはホームページ(www.lenovo.com/jp/environment)をご参照ください。また、一般家庭などから一般廃棄物として自治体に廃棄を依頼するときは、地方自治体の条例・規則に従って廃棄してください。

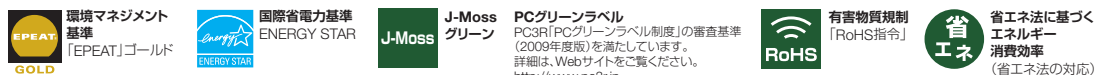
PCリサイクル 個人のお客様は、パソコンご購入後、商品が届きましたら「PCリサイクルマーク」をお申し込みください。
PC本体またはディスプレイをご購入された個人のお客様には、お申し込みにより無償にてマークを送付します。
詳細はwww.lenovo.com/jp/environmentにアクセスしてPCリサイクルサービス(家庭系)より「PCリサイクルマークのお申し込み」よりご覧ください。



**進化した
管理機能**

レノボが推進する環境基準

詳しくは<http://www.lenovo.com/jp>より、リソースカテゴリの「環境・リサイクル」をご覧ください。



Lenovo、レノボ、レノボコ、ThinkCentre、ThinkPad、ThinkStation、ThinkServer、New World New Thinking、ThinkVantage、ThinkVision、ThinkPlus、TrackPoint、Rescue and Recovery、UltraNavは、Lenovo Corporationの商標。 Microsoft、Windows、Windowsロゴ、Windows Vista start button、Windows Aero、Windows BitLocker、Windows HotStart、Windows Live、Windows Media、Windows ReadyBoost、Windows ReadyDrive、Windows Server、Windows SideShow、Windows SuperFetch、Windows Vista、DirectX、Internet Explorer、Xbox 360、Excel、InfoPath、OneNote、Outlook、PowerPoint、Visio、Officeロゴ、IntelMouseは、米国 Microsoft Corporationの米国およびその他の国における登録商標または商標です。 Intel、Intel logo、Intel Inside logo、Centrino、Centrino Inside、Centrino logo、Intel Vii、Intel vPro、Intel vPro logo、Celeron、Celeron Inside、Intel Core、Core Inside、Pentium、Pentium Inside、Viviv Inside、vPro Inside、Xeon、Xeon Inside は、アメリカ合衆国およびその他の国におけるIntel Corporationの商標です。他の会社名、製品名、サービス名等は、それぞれ各社の商標または登録商標。

●このカタログで使用されている製品の写真は、出荷時のものと一部異なる場合があります。また、仕様は事前の予告なしに変更する場合があります。●表示画面および印刷帳票の出力例のうち、特に断り書きのない出力例のデータ部分はすべて架空のもので、●画面は組み込み合成で実際の表示とは異なります。●このカタログの情報は2010年2月現在のものです。●製品、サービス等詳細については、弊社もしくはビジネスパートナーの営業担当員にご相談ください。●このカタログに掲載されている標準価格および料金は、2010年2月現在のもので事前の予告なしに変更する場合があります。最新の価格に関しては、弊社ホームページをご参照ください。●「ダイレクト価格」は、直販による提供価格であり、ビジネスパートナーなど再販者の販売価格を拘束するものではありません。弊社ホームページでは供給状況などの事情により一部の製品を掲載しており、「ダイレクト価格」製品すべてが弊社ホームページで購入できることを意味するものではありません。●当カタログ記載の製品にプリンストールあるいは添付されているソフトウェア製品につきましては、その梱包方法および内容物に関し、市販されているものとは異なる場合があります。



レノボ・ジャパン株式会社 〒106-0032 東京都港区六本木 3-2-31

インテル® Core™ i5-520M
vPro™ プロセッサ