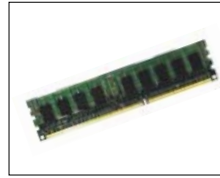


## ThinkServer™ TS200vの可能性を広げる、豊富なオプション製品



メモリー  
- ThinkServer 1GB DDR3-1333MHz(1R×8) uDIMMメモリー (67Y1387)  
- ThinkServer 2GB DDR3-1333MHz(2R×8) uDIMMメモリー (67Y1388)  
- ThinkServer 4GB DDR3-1333MHz(2R×8) uDIMMメモリー (67Y1389)



コネクティビティ  
- Lenovo PRO/1000 PT Dual Port Ethernet アダプター (インテル製) (67Y1393)



ストレージ  
- ThinkServer 250GB 7.2K Cabled 3.5" SATA ドライブ (67Y1400)  
- ThinkServer 500GB 7.2K Cabled 3.5" SATA ドライブ (67Y1401)  
- ThinkServer 1TB 7.2K Cabled 3.5" SATA ドライブ (67Y1402)



データ・バックアップ  
- Lenovo 160GB Internal USB RDX Bundle(67Y1394)  
- Lenovo 320GB Internal USB RDX Bundle(67Y1396)  
- Lenovo 500GB Internal USB RDX Bundle(67Y1398)  
- Lenovo 160GB RDX データカートリッジ(67Y1395)  
- Lenovo 320GB RDX データカートリッジ(67Y1397)  
- Lenovo 500GB RDX データカートリッジ(67Y1399)

## ThinkServer サービス

Lenovo ThinkServerは、インストール時から障害時まで、お客様の快適な利用を支援する各種サービスをご用意しております。

### 保証サービス

#### 24時間365日電話サポート

Lenovoでは、購入後1年(ないし3年)お客様からのお問い合わせを、24時間365日体制で受け付けます。また、製品ごとに設定された1年ないし3年の翌営業日対応オンサイト・サービスをご提供します。

### 有償アップグレードサービス

#### ThinkPlus Service for ThinkServer

サーバーの重要度やニーズに合わせて、最長5年間のオンサイト・サービス(出張修理)をお選びいただけます。

- 翌営業日対応オンサイト・サービス  
一部離島などを除き、修理依頼の受付翌営業日に技術者が修理対応に駆けつけるサービスです。
- 当日対応オンサイト・サービス  
一部離島などを除き、修理依頼の受付当日(または24時間以内)に技術者が修理対応に駆けつけるサービスです。
- 4時間対応オンサイト・サービス(24時間365日)  
東京・大阪・名古屋・福岡の都市部を中心に、修理依頼の受付後4時間以内に技術者が修理対応に駆けつけるサービスです。

#### Priority Support

エンジニア-エンジニアの電話対応をご希望のお客様にもオプションメニューをお選びいただけます。

- 上級技術者電話サポート  
直接エンジニアが障害切り分けを提供することで、迅速な問題解決をご支援することが可能になります。

#### その他のオプションサービス

- ハードディスク・リテンションサービス  
機密情報管理のために、障害対応のために交換された壊れたハードディスクをLenovoに返却したくないお客様は本オプションを購入いただくことで、当該ハードディスクを引き続き所持することが可能になります。

#### ThinkServerとLenovo Serverオプション、ThinkServer Readyオプションの保証範囲について

ThinkServerに設置されたLenovo Serverオプションや、動作保証済みの形でサードパーティから提供される一部のオプション(ThinkServer Readyオプション)は、本体の保証期間(延長サービスも含む)に依存してオプションの保証期間が延長されます。  
※Serverオプションの保証期間に依存してServer本体の保証期間が延長されることはありません。

Lenovo、Lenovo、Lenovo、ThinkCentre、ThinkPad、ThinkStation、ThinkServer、New World、New Thinking、ThinkVantage、ThinkVision、ThinkPlus、TrackPoint、Rescue and Recovery、UltraNavは、Lenovo Corporationの商標。Microsoft、Windows、Windowsロゴ、Windows Vista start button、Windows Aero、Windows BitLocker、Windows HotStart、Windows Live、Windows Media、Windows ReadyBoost、Windows ReadyDrive、Windows Server、Windows SideShow、Windows SuperFetch、Windows Vista、DirectX、Internet Explorer、Xbox 360、Excel、InfoPath、OneNote、Outlook、PowerPoint、Visio、Officeロゴ、IntelMouseは、米国Microsoft Corporationの米国およびその他の国における登録商標または商標です。Intel、インテル、Intelロゴ、Intel Inside、Intel Insideロゴ、Centrino、Centrino Inside、Centrinoロゴ、Intel Viv、Intel vPro、Intel vProロゴ、Celeron、Celeron Inside、Intel Core、Core Inside、Itanium、Itanium Inside、Pentium、Pentium Inside、Viv Inside、vPro Inside、Xeon、Xeon Insideは、アメリカ合衆国およびその他の国におけるIntel Corporationの商標です。他の会社名、製品名、サービス名等は、それぞれ各社の商標または登録商標。

●このカタログで使用されている製品の写真は、出荷時のものと一部異なる場合があります。また、仕様は事前の予告なしに変更場合があります。●表示画面および印刷帳票の出力例のうち、特に断り書きのない出力例のデータ部分はすべて架空のもので、●画面はめ込み合成で実際の表示とは異なります。●このカタログの情報は2010年5月現在のものです。●製品、サービス等詳細については、弊社もしくはビジネスパートナーの営業担当員にご相談ください。●このカタログに掲載されている標準価格および料金は、2010年5月現在のもので事前の予告なしに変更する場合があります。最新の価格に関しては、弊社ホームページをご参照ください。●「ダイレイト価格」は、直販による提供価格であり、ビジネスパートナーなど再販者の販売価格を拘束するものではありません。弊社ホームページでは供給状況などの事情により一部の製品を掲載しており、「ダイレイト価格」製品すべてが弊社ホームページで購入できることを意味するものではありません。●当カタログ記載の製品にプリインストールあるいは添付されているソフトウェア製品につきましては、その梱包方法および内容物に関し、市販されているものとは異なる場合があります。

**lenovo**

レノボ・ジャパン株式会社 〒106-6118 東京都港区六本木6-10-1 六本木ヒルズ森タワー18階

10-05 Printed in Japan

**lenovo**  
CREATORS OF THINKPAD

**ThinkServer**

# ThinkServer™ TS200v

優れた管理機能を誇るエントリー・サーバー



高い信頼性と機能性に加え、  
サーバーとして業界で初めて  
インテル® アクティブ・  
マネジメント・テクノロジー\*1  
(インテル® AMT)を採用。

- 手頃な価格で多彩な機能
- 信頼のデータ保護
- エコでパワフル、地球環境にも優しい
- 優れた静音性を実現

当カタログの最新情報は下記をご覧ください

**www.lenovo.com/jp/pc/bs**

当カタログ発行後に修正や変更があった場合など情報をタイムリーに提供するホームページです。定期的にWebをチェックして、PCの最新の情報を手に入れてください。

新 2010 インテル® Core™ i5 プロセッサー

運用管理機能、そしてインテル® ターボ・ブースト・テクノロジー\*2によるインテリジェントなパフォーマンスにより、企業の効率化とコスト削減に貢献します。



より速く  
よりスマートに

製品についてのご相談、ご購入 受付時間 / 9:00-18:00 (土、日、祝日、5/1、12/30-1/3を除く)

個人のお客様

個人事業主・SOHO・中小規模企業(従業員数1,000名まで)のお客様

中規模企業・大規模企業(従業員数1,000名以上)のお客様

☎ 0120-033-127 ☎ 0120-033-229 ☎ 0120-033-761

ビジネスパートナー様向け 0120-099-025 受付時間 / 9:00-12:00、13:00-18:00 (土、日、祝日、5/1、12/30-1/3を除く)

製品についての詳細情報および価格情報は...

個人のお客様、個人事業主・SOHO・中小規模企業(従業員数1,000名まで)のお客様  
**www.lenovo.com/jp/no1/**

中規模企業・大規模企業(従業員数1,000名以上)のお客様  
**www.lenovo.com/jp/no2/**

# レノボがサーバーを、もっと簡単にします。

Lenovo ThinkServer™ TS200vは、レノボがThinkブランドで培ってきた堅牢で使いやすいというコンセプトに基づき設計された、エンタープライズ・クオリティのエントリー・サーバーです。最新のインテル® AMT 6.0に対応したインテル® Core™ i5 プロセッサをはじめとする、AMT対応プロセッサを採用。デスクトップPCのような使いやすさと、より優れた管理機能を提供します。導入が容易で、サーバーの保守・管理の手間を最小化できるので、お客様はビジネスの拡大に専念していただけます。



## データ保護

Lenovo ThinkServer TS200vは、十分なパフォーマンスと拡張性でご満足頂けます。データ保護機能(RAID)を標準搭載し、お客様の大切なデータをガッチリ保護。データバックアップ用のオプションもご用意しております。エンタープライズ・クラスの信頼性を提供する、コンパクトなエントリー・サーバーです。

## 導入が簡単

サーバーに関する深い知識がなくても、すばやくセットアップを行えるソフトウェア「ThinkServer Easy Startup」を搭載。各種設定や、OSのノン・アテンダント・インストール、さらに複数サーバーの迅速な立ち上げも簡単に行うことができます。

## 保守が簡単

標準サポートに加えて、24時間365日サーバーの設置場所にて技術員が修理対応するサービス、上級エンジニアが迅速な問題解決に当たるPriority Support、ハードディスクの交換後所有を認めるハードディスクドライブ・リテンション・サービス(HDD返却不要サービス)など、さまざまなオプションをご用意しております。

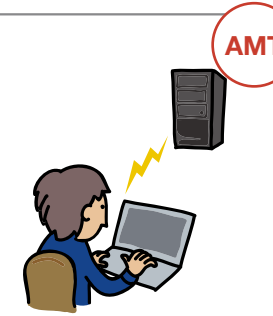
## 業界に先駆けてインテル® AMTを採用

インテル® AMTを採用したことで、Lenovo ThinkServer TS200vをリモートで簡単に管理することが可能になりました。リモートでのトラブル解決や営業時間後のソフトウェアのアップデートなどが容易です。電源のオンオフをリモートで行うことができ、電力コストの削減にも貢献。デスクトップパソコンのような手軽さで、導入や運用管理を行うことができます。とりわけ、インテル® Core™ i5 プロセッサ搭載機種で実現されるAMT 6.0では、KVM(キーボード/ビデオ/マウス)リモート・コントロール機能により、遠隔地からサーバーのディスプレイを見ながらキーボードとマウスを使って管理作業を行うことができます。



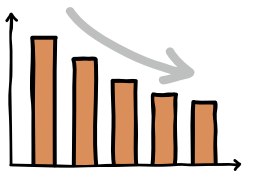
### 電源オフでもリモート管理

AMTのアウトオブバンド・マネジメント機能により、OSが応答しない場合やサーバーの電源がオフになっている場合でもリモートからプラットフォームの管理が可能。ソフトウェアのアップデートなども、業務時間終了後にリモートから行うことができます。



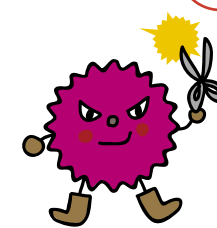
### コスト削減に効果的な機能

システムに重要な問題が生じた場合、アラートをリモートコンソールに送信することにより、問題の早期発見が可能。ダウンタイムを最小化します。また24時間の運用が必要で無い場合は、リモート操作で、業務終了後にサーバーの電源をOFFにすることで電力消費量を低減。TCO削減に貢献します。



### 感染源を隔離し、システムを保護

万が一サーバーのウィルス感染が発覚した場合は、管理コンソールから、サーバーのネットワークを切断。ネットワークから一時的に隔離することで、ウィルス感染の被害を最小限に抑えることができます。またリモート操作で感染したサーバーの復旧作業が可能です。



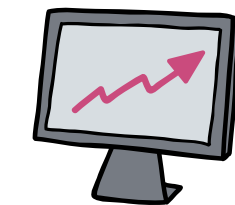
### 使いやすいコンソール画面

直感的に操作できる「ポイント・アンド・クリック」を採用したWebコンソール。扱いやすい操作画面を実現しました。オプションや管理ソフトウェアなど追加購入することなく、標準装備でサーバーのリモート管理が可能です。



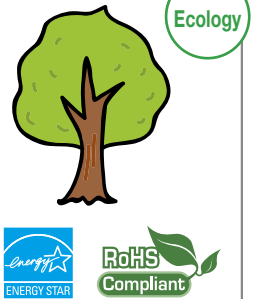
### コストパフォーマンスに優れた設計

マルチビット・メモリー・エラー訂正、RAID機能、問題発見時のアラート送信など、多彩な機能を搭載。手頃な価格ながら、24時間365日のサーバー稼働に対応したアーキテクチャで、ピーク時も高い信頼性を誇ります。



### 環境基準への対応と静音設計

RoHSおよびENERGY STAR® Computer Server 1.0に適合(製品の構成によって異なります)。Lenovo ThinkServer TS200vは部材の50%以上にリサイクル・プラスチックを使用し、環境に配慮しています。また24dB(アイドル時)という高い静音性により、オフィス内やデスクサイドに設置しても音が気になりません。



## ThinkServer TS200v 仕様

### プロセッサ

インテル® Core™ i5-650 プロセッサ  
インテル® Pentium® プロセッサ G6950  
インテル® Celeron® プロセッサ G1101  
ほか (いずれかを1基搭載)

### チップセット

インテル® 3450チップセット

### 稼動確認OS

Microsoft® Windows Server® 2008 R2 Foundation  
Microsoft® Windows Server® 2008 R2 Standard  
Microsoft® Windows Server® 2008 R2 Enterprise  
Microsoft® Windows Small Business Server 2008 Standard (SP2)

### HDD

3.5" SATA HDD最大2基  
データ容量 最大2TB

### メモリ

DDR3 ECC uDIMM (最大4基)  
最大メモリ容量 16GB

### PCIスロット

PCI Express x16(1スロット)  
PCI Express x1(1スロット)  
32-bit PCI(2スロット)

### I/Oポート

10×USB 2.0(2前面、6背面、2内部)  
1×DB9シリアルポート(背面)  
1×DB-15 VGAコネクタ(背面)  
1×DisplayPort(背面)

### イーサネット

ギガビット×1

### RAID

RAID 0, 1標準搭載

### 電源

280W シングル固定

### サイズ

W×D×H = 175×415×372mm

### 重量

最大11.2Kg

\*1: インテル® アクティブ・マネジメント・テクノロジーを利用するには、インテル® AMTIに対応したチップセット、ネットワーク・ハードウェア、ソフトウェアを搭載したコンピュータシステムが必要です。システムは電源コンセントおよび企業LANに接続されている必要があります。セットアップは購入者による構成が必要です。特定の機能を有効にするために、セットアップに管理コンソールへのスクリーンショットや既存のセキュリティフレームワークへの統合が必要とすることがあります。また、新しいビジネスプロセスの変更や導入が必要となることもあります。ノートブックPCの場合、ホストOSベースのVPN上や、ワイヤレス接続時、バッテリー駆動時、スリープ時、ハイバネーション時、電源切断時には、インテル® AMTを利用できないことや、一部の機能が制限されることがあります。詳細については、<http://www.intel.co.jp/jp/technology/platform-technology/intel-amt/> を参照してください。  
\*2: インテル® ターボ・ブースト・テクノロジーを利用するには、同テクノロジーの機能に対応したプロセッサを搭載したPCが必要です。インテル® ターボ・ブースト・テクノロジーの実際の性能はハードウェア、ソフトウェア、全体的なシステム構成によって異なります。ご使用のシステムがインテル® ターボ・ブースト・テクノロジーに対応しているかは、各PCメーカーにお問い合わせください。詳細については、<http://www.intel.com/technology/turboboost/> (英語)を参照してください。