

主なスペック ※組み合わせによりスペックが選択できないものがあります。詳しくはカタログやWebサイトをご確認ください。

W520	
CPU	インテル® Core™ i5-2520M vPro™ プロセッサー/インテル® Core™ i5-2540M vPro™ プロセッサー/インテル® Core™ i7-2620M vPro™ プロセッサー/インテル® Core™ i7-2630QM vPro™ プロセッサー/インテル® Core™ i7-2720QM vPro™ プロセッサー/インテル® Core™ i7-2820QM vPro™ プロセッサー/インテル® Core™ i7-2920XM vPro™ プロセッサー
OS	Windows® 7 Professional 正規版
HDD	320GB～
RAM	最大16GB
モニター	LED バックライト付き 15.6型HD+ TFT液晶 (1,600×900) 、LED バックライト付き 15.6型フルHD+ TFT液晶 (1,920×1,080)
グラフィックス	NVIDIA Quadro FX880/NVIDIA Quadro 1000M/NVIDIA Quadro 2000M
ドライブ	DVDスーパーマルチ
ワイヤレス	802.11b/g/n、802.11a/b/g/n、802.11a/b/g/n/ WiMAX
本体寸法	372.8 (W) × 245.1 (D) × 31.8-35.6 (H) mm
質量	約2.7kg
保証	3年/引き取り修理

## インテル® vPro™ テクノロジーで解決!

●インテル® vPro™ テクノロジーならハードウェアだけでセキュリティー対策が可能。

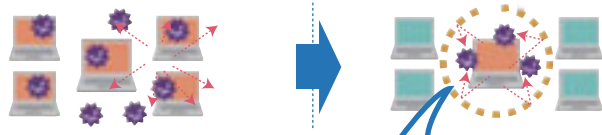
→ ウイルス、ワームに感染したパソコンを隔離! → サーバーやネットワークへのアクセス制限! → ワンタイムパスワード・トークンをパソコンに内蔵!

不正な通信を遮断し、ネットワークをより安全にします。

プログラマブルなネットワーク・フィルタにより、不正な通信を遮断できます。たとえば、ウイルス、ワームに感染したパソコンをネットワークから隔離して拡散を防ぎます。また、クライアントからのアクセスを特定のサーバーのみに限定することも可能です。

\*本機能を利用するには、本機能に対応した他社製ソフトウェアもしくはサービスへの加入が必要です。提供状況や詳細については各メーカーにお問い合わせください。

●インテル® vPro™ テクノロジー導入前 ●インテル® vPro™ テクノロジー導入



ネットワークを遮断して、感染したパソコンを隔離

## ThinkPadの安心の保証内容

このカタログに掲載されているThinkPadをご利用の皆さまに対して、万一の故障やトラブルにも万全に対応する安心の保証を標準でご提供します。

※詳細は製品に同梱されている「保証期間・保証窓口のご案内」をご参照下さい。

- **クーリエ・サービス**<sup>※1</sup>  
宅配便によるPCの引き取り、修理完了PCの宅配便によるお届け。
- **パーツ送付サービス (CRU)**<sup>※1</sup>  
迅速な障害復旧のための交換可能部品 (HDD、バッテリーなど) の送付。  
<http://www.lenovo.com/jp/pc/cru/> ※1 日本国内限定
- **国際保証 (IWS) 対応**<sup>※2</sup>  
IWS (International Warranty Service: 国際保証サービス) は、保証期間内であれば Lenovo 製品を購入された国だけでなく、他の国でも無償で保証サービスが受けられるものです。ただしハードウェアのみが対象です。  
<http://www.lenovo.com/jp/pc/iws> ※2 持ち込む国のLenovoの保証条件が適用されますので、日本と同一とは限りません。

**延長保証/拡張保守 サービスのご案内** パソコンを安心してお使いいただけるようにメーカー保証の期間を延長する「延長保証」、紛失、破損、落下などに対応した「拡張保守 (拡張オプション)」、海外で故障した場合に日本への引き取り修理を行う「海外保守 (Jサポート)」をご用意しております。 <http://www.lenovo.com/jp/jc/thinkplus>

<p><b>延長保証</b></p> <p>■ <b>延長保証サービス</b> Think製品をご購入のお客さまに、保証/保守サービスの期間延長や内容アップグレードするサービスです。 <a href="http://www.lenovo.com/services/jp">http://www.lenovo.com/services/jp</a> ※ご購入時に適用されている保証内容は有効期間1年間、または3年間 (本体保証期間中) となっておりますが、ご希望にて有償で延長することもできます。詳しいサービス内容については、サポートで確認するか、PCサービスお申し込み窓口 (0120-559-592) へお問い合わせください。</p>	<p><b>拡張保守</b></p> <p>■ <b>拡張オプション</b><sup>※1</sup> 偶発的な事故や、まさかの災害など、本体保証を超える幅広いトラブルに対応。 ※1 日本国内限定</p> <p>■ <b>ハード・ディスク・ドライブ・リテンション サービス</b> 通常のLenovo保証規定では、HDDを交換した際、交換したHDDは引き取り処理となりますが、ハード・ディスク・ドライブ・リテンションサービスは交換したHDDをお客様のお手元に残すことが可能となります。</p>	<p><b>海外保守</b></p> <p>■ <b>Jサポート</b><sup>※2</sup> 海外で故障した場合にも24時間日本語対応し、日本への引き取り修理を行います。</p>
--	--	--

**ハードディスク上のデータ消去に関するご注意**  
お客様 (パソコンユーザー) が、良識 諸君等を行う際に、ハードディスク上の重要なデータが流出するといふトラブルを回避するためには、ハードディスクに記録された全データを、ユーザー様の責任において消去することが非常に重要となります。一般的なデータ消去作業 (ゴミ箱を空にする) コマンドの利用、ディスクのフォーマット、リカバリCDでの初期化等) では、悪意のある人により、重要なデータを盗み取られ、予期しない用途に利用される恐れがあります。Lenovoでは専用のソフトウェアあるいはサービス (共に有償) をご利用いただくか、ハードディスクそのものを物理的に破壊して、データを消去することを推奨します。

**バッテリー・パックの処理について**  
本製品には、リチウムイオン (リチウム) リン酸 (Li-Ion)、またはニッケル水素 (NiMH) リン酸 (Li-Ion) のリチウムイオン電池が取り付けられています。企業のお客様が交換された古いバッテリーは、適切な処理を行うため、Lenovoの営業員、サービス員、販売店、販売店にお問い合わせ、もしくはホームページ ([www.lenovo.com/jp/environment](http://www.lenovo.com/jp/environment)) をご参照ください。また、一般家庭などから一般廃棄物として自治体に廃棄を依頼するときは、地方自治体の廃棄期に従って廃棄してください。

**PCリサイクル** 個人のお客様は、パソコンご購入後、商品が届きましたら「PCリサイクルマーク」をお申し込みください。PC本体またはディスプレイをご購入された個人のお客様には、お申し込みにより無償にてマークを送付します。詳細は[www.lenovo.com/jp/environment](http://www.lenovo.com/jp/environment)にアクセスして「PCリサイクルサービス (家庭系)」より「PCリサイクルマークのお申し込み」よりご覧ください。

レノボが推進する環境基準 詳しくは<http://www.lenovo.com/jp/>より、リソースカテゴリの「環境・リサイクル」をご覧ください。

環境マネジメント基準 「EPEAT」ゴールド	国際省電力基準 ENERGY STAR	J-Moss グリーン	有害物質規制 「RoHS指令」	省エネ法に基づく エネルギー消費効率 (省エネ法の対応)

\*1 HT テクノロジーを利用するには、HT テクノロジーに対応したプロセッサーを搭載したコンピュータ・システム、および関連技術に対応したチップセットとBIOS、OS が必要で、性能は、使用するハードウェアやソフトウェアによって異なります。インテル® Core™ i5-750 デスクトッププロセッサーはHT テクノロジーをサポートしていません。HT テクノロジーに対応したプロセッサーの情報など、詳細については、<http://www.intel.com/technology/platform-technology/hyper-threading/> (英語) を参照してください。  
\*2 インテル® ターボブーストテクノロジーに対応したシステムが必要で、インテル® ターボブーストテクノロジー-2.0は、次世代のインテル® ターボブーストテクノロジー-2.0は、一部のインテル® プロセッサーでのみ利用できます。各 PC メーカーにお問い合わせください。実際の性能はハードウェア、ソフトウェア、システム構成によって異なります。詳細については、<http://www.intel.co.jp/technology/turboboost/> を参照してください。

Lenovo、Lenovo、Lenovo、ThinkCentre、ThinkPad、ThinkStation、ThinkServer、New World New Thinking、ThinkVantage、ThinkVision、ThinkPlus、TrackPoint、Rescue and Recovery、UltraNavは、Lenovo Corporationの商標。 Microsoft、Windows、Windowsロゴ、Windows Vista start button、Windows Aero、Windows BitLocker、Windows HotStart、Windows Live、Windows Media、Windows ReadyBoot、Windows ReadyDrive、Windows Server、Windows SideShow、Windows SuperFetch、Windows Vista、DirectX、Internet Explorer、Xbox 360、Excel、InfoPath、OneNote、Outlook、PowerPoint、Visio、Officeロゴ、Intel Insideは、米国 Microsoft Corporationの米国およびその他の国における登録商標または商標です。Intel、インテル、Intelロゴ、Intel Inside、Intel Inside ロゴ、Centrino、Centrino Inside、Centrino ロゴ、Intel VPro、Intel VPro ロゴ、Celeron、Celeron Inside、Intel Core、Core Inside、Itanium Inside、Pentium、Pentium Inside、Viv Inside、vPro Inside、Xeon、Xeon Inside は、アメリカ合衆国およびその他の国におけるIntel Corporationの商標です。他の会社名、製品名、サービス名等は、それぞれ各社の商標または登録商標。

●このカタログで使用されている製品の写真は、出荷時のものと一部異なる場合があります。また、仕様は事前の予告なしに変更する場合があります。●表示画面および印刷物等の出力例のうち、特に断り書きのない出力例のデータ部分はすべて実際の表示とは異なる場合があります。●このカタログの情報は2011年4月現在のものです。●製品、サービス等詳細については、弊社もしくはビジネス・パートナーの営業担当にご相談ください。●このカタログに掲載されている標準価格および料金は、2011年4月現在のもので事前の予告なしに変更する場合があります。最新の価格に関しては、弊社ホームページをご参照ください。●「ダイレクト価格」は、直販による提供価格であり、ビジネス・パートナーなど両販者の販売価格を拘束するものではありません。弊社ホームページでは供給状況などの事情により一部の製品を掲載しており、「ダイレクト価格」製品すべてが弊社ホームページで購入できることを意味するものではありません。●当カタログ掲載の製品にプリインストールあるいは添付されているソフトウェア製品につきましては、その梱包方法および内容物に開し、市販されているものとは異なる場合があります。

**lenovo**

レノボ・ジャパン株式会社 〒106-6118 東京都港区六本木6-10-1 六本木ヒルズ森タワー18階

11-04 Printed in Japan

Windows®. 壁のない世界へ。  
Lenovoがお勧めするWindows 7.

最新の第2世代インテル® Core™ プロセッサー・ファミリーを搭載。最先端テクノロジーを余すことなく追求しグラフィック性能に磨きをかけたモバイル・ワークステーション。

第2世代インテル® Core™ i7 vPro™ プロセッサー搭載 ThinkPad W520



ThinkPad® W520



ThinkPadは日本で開発・設計。品質と使いやすさに妥協のない追求を続けています。

当カタログの最新情報は下記をご覧ください [www.lenovo.com/jp/pc/bs](http://www.lenovo.com/jp/pc/bs)

当カタログ発行後に修正や変更があった場合など情報をタイムリーに提供するホームページです。定期的にWebをチェックして、PCの最新の情報を手に入れてください。

LenovoはMicrosoft® Office Personal 2010を推奨します。

製品についてのご相談、ご購入 受付時間 / 9:00-18:00 (土、日、祝日、5/1、12/30-1/3を除く)

個人のお客様

個人事業主・SOHO・中小規模企業 (従業員数500名まで) のお客様

中規模企業・大規模企業 (従業員数500名以上) のお客様

☎ 0120-804-545

☎ 0120-804-545

☎ 0120-864-982

ビジネス・パートナー様向け ☎ 0120-977-576 受付時間 / 9:00-12:00、13:00-18:00 (土、日、祝日、5/1、12/30-1/3を除く)

**lenovo**

中大規模のお客様、中小規模のお客様、SOHO、個人事業主、個人のお客様向け

モバイル・ワークステーション  
**ThinkPad® W520** 15.6型ワイド

指紋センサー	ハードディスク / アクティブプロテクション / ショック・アブソーバー / ステム	内蔵式HDD / ショック・アブソーバー / HDDカバー	Rescue and Recovery	キーボード・ライト	Access Connections	国際保証 (IWS) 対応
ThinkPad Roll Cage	ThinkPad TFT Roll Cage	ThinkPad マルチタッチ	System Update	品質テスト		

製品についての詳細情報および価格情報は・・・

個人のお客様、個人事業主・SOHO・中小規模企業 (従業員数500名まで) のお客様

[www.lenovo.com/jp/no1/](http://www.lenovo.com/jp/no1/)

中規模企業・大規模企業 (従業員数500名以上) のお客様

[www.lenovo.com/jp/no2/](http://www.lenovo.com/jp/no2/)



Windows®. 壁のない世界へ。Lenovoがお勧めするWindows 7.

# ThinkPad W520

最先端テクノロジーで圧倒的高機能を実現  
最速のモバイルワークステーション

モビリティを持ちながら、圧倒的な高性能を実現したノートタイプのワークステーションは、最先端の技術を惜しみなく導入。高度なグラフィック機能と高速演算能力を備えたマルチコアプロセッサを搭載したThinkPadシリーズの最高峰モデルです。コンパクトなボディに優れたグラフィック性能と高い処理能力を装備し、ビジネスにハイパフォーマンスを必要とするHPCユーザーに最適のモデルです。



## ThinkPad W520

最新のテクノロジーをモバイルPCサイズに凝縮。フルHDに対応する高品位なグラフィック性能と、最先端のアーキテクチャを採用したクアドコアプロセッサを搭載し極めて高い処理能力を誇る高機能モバイルワークステーションです。



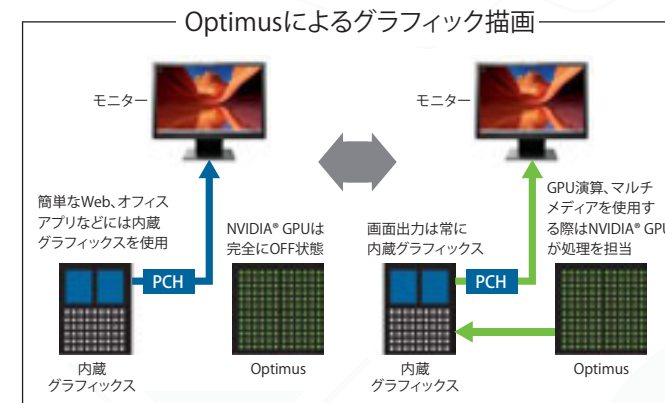
第2世代インテル® Core™ i7 vPro™ プロセッサ

圧倒的な処理能力を誇るプロセッサと  
先進のテクノロジーで業務効率を改善。

## Quality

### ノートPCの常識を超えるグラフィックパワー

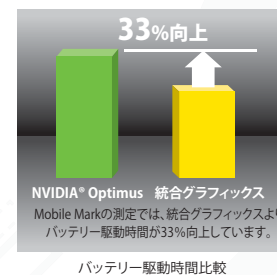
ThinkPad W520には、自動的にCPUパワーを最適化することで、3Dグラフィックス性能を最大70%\*高めながらも、バッテリー稼働時間を33%効率化\*するNVIDIA® Optimus™テクノロジーを採用。最大3画面表示を可能とし、高精細動画や3DCADなど高度なグラフィックに対応すると同時に、バッテリーを効率的に管理し高度なパフォーマンスを実現します。\*NVIDIA®によるテストデータ



### NVIDIA® Optimusテクノロジー

- PCを再起動する必要がありません。
- 単体GPUによる「描画」機能の提供で、切り替えてはなので安心です。加速時等にエンジンをモーターがアシストするハイブリッド車のようなものです。
- 画面の表示をするのは内蔵グラフィックス
- 単体グラフィックスは3D描画
- 3D描画を開始する時点で単体グラフィックス・プロセッサが自動的に起動
- 単体グラフィックスモデルやスイッチャブル・グラフィックスモデルに比べて、バッテリー駆動時間が33%向上しました。
- グラフィックスを2系統搭載しており、同時に稼働させることが可能なため4画面表示が可能になります。

\*ドッキングステーションが必要となります。



### Pantone®キャリブレーション機能を内蔵

ThinkPad Wシリーズには、プロフェッショナルのx-rite®Pantone®キャリブレーション機能を内蔵。写真のカラー調整やグラフィックの原色を忠実に再現できる高機能のソリューションです。



### フルHDディスプレイモデルを用意

ThinkPad W520には、超高階調95%の色域を発色する、HD+ (1,600×900)、FHD (1,920×1,080)の高解像度ディスプレイを搭載。豊かな色調と滑らかなグラデーションも表示可能でクリエイティブな業務にも最適。臨場感のあるマルチメディア環境を実現します。

### Open GL対応の高度なグラフィック機能を搭載

ハイエンドのグラフィックスソフトに広く用いられているOpenGL規格に対応し、3DCG、3DCADなどHPCが求められる高度なアプリケーションの動作認定を取得しています。プロフェッショナルレベルのグラフィック用アプリケーションを、ストレスなく安心して利用することが可能です。

### ISVアプリケーション認定

ThinkPad Wシリーズは、ワークステーションとしてプロフェッショナルに要求されるソフトウェアの高い「安定性」と「パフォーマンス」に配慮するために、主要ワークステーションISVアプリケーションのテストを受け、認定済みになっています。

### 高性能な第2世代インテル® Core™ プロセッサ・ファミリー搭載

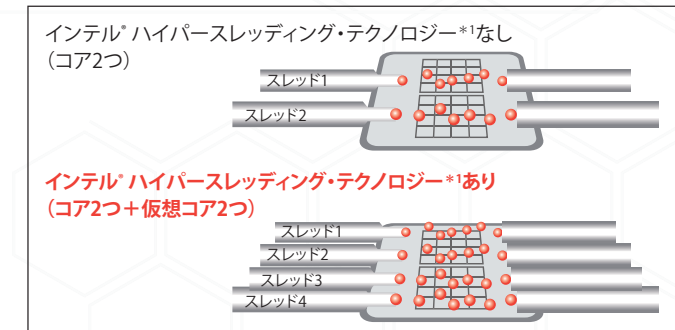
ThinkPad Wシリーズに搭載されるインテル® Core™ プロセッサ・ファミリーには、32nmプロセスで製造される第2世代の最新アーキテクチャー「Sandy Bridge®」を採用。1チップ上にグラフィックスを完全に統合し、メインメモリーへのアクセスを最短化することでアクセス速度を高速化。省電力性能と処理能力を一層高め、約20%の性能向上を果たした最新プロセッサ・ファミリーです。

\*開発コード名

### ビジネスを高速処理する

#### インテル® ハイパースレッディング・テクノロジー\*1

マルチコアCPUで処理されるスレッドを効率的にマルチタスクで処理するための技術。高度にスレッド化されたアプリケーションや複数のソフトウェアを同時に使用するとき効果的で、パフォーマンスを高め、高速処理を可能にします。





Windows®. 壁のない世界へ。Lenovoがお勧めするWindows 7.

使いやすさを最大限に考慮した設計。  
安心して携帯できる高い堅牢性と信頼性。

### 約20時間のバッテリー駆動を可能にする 長時間対応省電力設計

ThinkPad W520には、約20時間のバッテリーによる運用を実現する大容量スライスバッテリー（オプション）の装着が可能です。Lenovo独自の優れた省エネルギー性能と、精緻なエネルギーマネジメントにより、PCの性能を犠牲にすることなく快適・安心に長時間のモバイル運用を実現します。

※詳細はバッテリー対応表をご確認ください。

### 安定した運用を可能にする新電源アダプター

高性能を安定して運用するために、新開発の170W電源アダプターを採用。変換効率に優れ、コンパクトでありながら安定した電源を確保することで、AC稼働時のシステム安定性を確保しています。

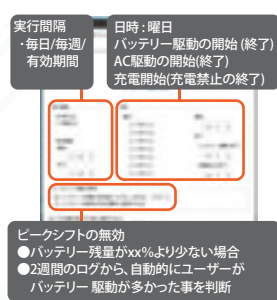
### 安心のモバイルユーズをマネジメントする 「省電力マネージャー」

バッテリーの使用状況や傾向を分析することで、モバイル時のバッテリー管理を実現するソフトウェアを搭載。使用しない機能の電力をカットしたり省電力モードにするなど、詳細な電源管理を実行。バッテリー寿命を最大化するための最適化を行うことが可能です。



### 「ピークシフト機能」で電力使用量を平準化

電力需要のピーク時間となるには、バッテリーを活用することで電力使用を減らし、ピーク時以外にAC電源を利用。さらに深夜など電力供給に余力のある時間帯にバッテリー充電を行うことで、電力使用量の平準化を図ろうというのが「ピークシフト」です。ThinkPadでは省電力マネージャーの機能のひとつ「ピークシフト機能」でこれを実現しています。



### インテル® ターボ・ブースト・テクノロジー 2.0を制御

ユーザー・コントロールの対象をインテル®ターボ・ブースト・テクノロジー 2.0にまで拡大しました。ターボ・ブーストによるパフォーマンス・メリットが得られるよう最適化する、この機能をオフにしてバッテリー駆動時間を延ばすかを選択することができます。



### 720PのHD画質に対応する高感度Webカメラ搭載

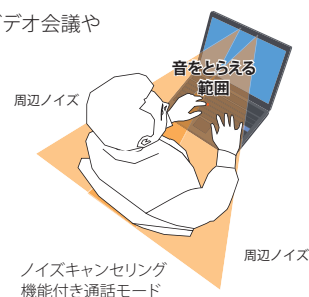
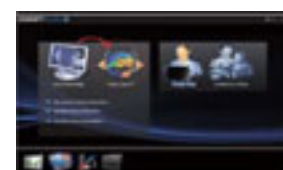
ビデオ会議にも最適な高感度・高画質Webカメラをディスプレイ上部に搭載。720PのHD画質をサポートし、明るさの足りない環境でも色鮮やかなイメージが撮影可能。

※Webカメラ搭載モデルのみ。



### 高音質デュアルアレイマイク搭載

臨場感のあるカンファレンスモードとノイズキャンセリング機能付き通話モードを持った高音質のデュアルアレイマイクを搭載。周辺ノイズやエコーノイズ、キーボードのクリック音を低減し、ビデオ会議やVoIPに最適な音質が得られます。



### Powered USB

BlackBerry®、iPod®等の"Always on" USBポートを搭載した周辺機器に電源供給することができます。

※電源供給USBは、初期設定では無効に設定されています。有効にするには、電源管理ソフト、BIOS設定、またはOOBEを使用して設定していただく必要があります。



### 直感的な操作を可能にする マルチメディアファンクションキー

ダイレクトにマルチメディア機能を起動可能なマルチメディアファンクションキーを新採用。使いたい機能をすぐに使える便利なシステムです。



### 使いやすさを重視の2つのポインティングデバイス

ThinkPad Wシリーズには、モバイル時にも操作性に優れた2種類のポインティングデバイスを採用しています。キーボードのホームポジションに指を置いたまま、指先で素早く操作できるThinkPad独自のトラックポイントに加え、マルチタッチ機能を採用した感度の高いタッチパッドを搭載。ポインタを自在に操作できる仕組みです。



### インテル® vPro™ テクノロジーで解決!

●インテル® vPro™ テクノロジーなら  
リモートからハードウェア診断が可能。

→ 対応時間や出張費をカット!  
→ 復旧までの時間も削減!

●BIOS設定やOSリカバリーまでリモート操作が可能。

インテル® vPro™ テクノロジーは、PCの電源がOFFの状態やOSが起動していない場合、ブルースクリーンの状態でも、リモートでキーボード、マウスを操作し、BIOSの設定、OSの診断が行えます。例えば、起動できないPCも、リモートからDVDドライブやUSBデバイスを接続し起動させることができます。また、OSの診断プログラムもリモートから実施することができます。

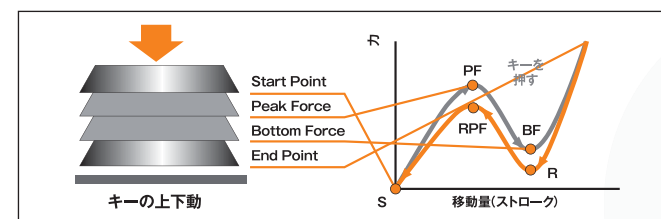
※本機能を利用するには、本機能に対応した他社製ソフトウェアもしくはサービスへの加入が必要です。提供状況や詳細については各メーカーにお問い合わせください。



第2世代インテル® Core™ i7  
vPro™ プロセッサ

### タイピングの感触まで考慮したキーボード

ThinkPad Wシリーズが支持される大きな理由がキーのタッチ感。設計時からエンジニアによる入念なチューニングが施され、タッチ感やストローク、タイピング時の音までも徹底的に研究。使用頻度の高いキーのサイズを大きくし、部品精度を高めてガタつきを抑えるなど、操作感に優れた高品質のキーボードを搭載しています。



### 耐久性と堅牢性を守る高強度フレーム

本体と液晶パネルの周囲のフレームに、軽さと高強度を両立したマグネシウム合金製のThinkPad Roll Cageを採用。堅牢な構造で耐久性に優れ、ハードな使用環境でも内部のパーツを保護。衝撃を受けやすいモバイル環境での使用にも筐体の変形を防ぎます。



### System Update

LenovoのHP上から無償でダウンロードできる「System Update」は、システムを最新状態に更新するために効果の高いソフトウェアです。アプリケーション、BIOSやデバイスドライバなどの更新を知らせ、インストールすることが可能です。



### ThinkPadシリーズの誇る信頼性と高品質

ビジネスPCには、高機能に加えて高い信頼性と耐久性が求められます。ThinkPad Wシリーズは、設計開発段階から、実際の使用状況を想定した厳しい品質テストを繰り返しています。「角落下試験」「液晶ディスプレイ圧迫試験」「動作ノイズ試験」など、200項目を超えるテストを実施。ライフサイクルを通じて安心してお使いいただける高い品質をお届けします。

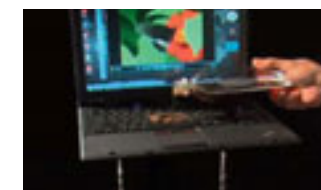
※テストの内容は設計・開発上の耐久基準として定めているもので、同条件下での個々の製品の耐久性を保証するものではありません。



① 角落下試験  
衝撃が集中する8ヶ所の角それぞれから自由落下させる。



② 片もち落下試験  
動作中のThinkPadの隅を持ち上げ数センチの高さから落下させる。



③ 拷問試験/液体滴下試験  
キーボードに液体をこぼす。



④ 防塵試験  
埃等の舞っている状況でThinkPadを動作させる。



⑤ 自由落下試験  
オペレーティング・システムを起動し、ディスプレイを開いた状態のThinkPadを机よりも高いところから自由落下させる。



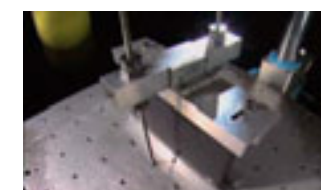
⑥ 液晶ディスプレイ開閉試験  
液晶ディスプレイを数万回開閉する。



⑦ 加圧振動試験  
ThinkPadを加圧し、その状態で振動を与える。



⑧ LCDストレステスト  
位置や圧力がかかる部分の面積を変えて繰り返し圧迫する。



⑨ 落下衝撃試験  
各面に対して、決められた衝撃を与える。



⑩ 動作ノイズ測定試験  
音響測定用の専用の部屋でThinkPadの出す音を測定する。





Windows®. 壁のない世界へ。Lenovoがお勧めするWindows 7.

## 高度なグラフィックとセキュリティ機能。 専門分野での利用に最適化した高い性能。

### 静音性を考慮した筐体内クーリングシステム

コンパクトさを追求しつつ高機能性を確保するために、ThinkPad Wシリーズの筐体は熱の排気を徹底的に研究。エアフローの高効率化に加えCPU周辺にヒートブロックを配置し、強力な冷却性能を確保。さらに高効率で内部の熱を排出するファンの風切り音を低減するためにフクロウの羽を模した形状を採用し、優れた静音性を実現しています。



### Wireless

#### 複数の通信設定を簡単に管理するAccess Connection

ThinkPad Wシリーズには、WiMAXやWi-Fiなど、柔軟なネットワーク環境を、一括して管理可能なツール「Access Connection」を搭載。複数のワイヤレスと有線のネットワーク接続管理を一元化し、通信環境に応じて簡単に切り替えることが可能です。



### アンテナの位置に配慮し、良好な通信環境を実現

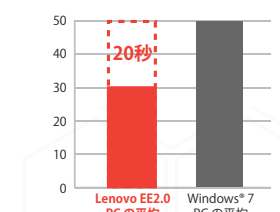
確実に電波をキャッチするため、感度の良いアンテナを2つ搭載しています。さらに液晶パネルや利用者の手などによって、通信の妨げにならないようにアンテナを液晶パネルの縁に配置。遮蔽物の影響を低減し、通信可能範囲を最大限に利用しているのです。

## Lenovo Enhanced Experience 2.0

Lenovo Enhanced Experience 2.0対応PCは、チューニングされていないPCに比べ、アンチウイルス・ソフトウェアなどのPC機能の初期化まで含めた、起動時間、シャットダウン時間の短縮を実現します。

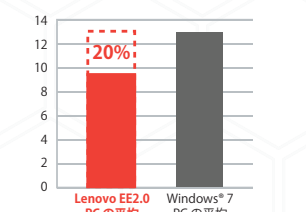
Lenovo独自のチューニングによってWindows® 7に最適なパフォーマンスチューニングを行い、起動・終了時間を大幅に高速化する最新技術がさらに進化。ファームウェアやアプリケーションの最適化をさらに進め、アプリケーションを追加インストールした場合のパフォーマンスを一層進化。Windows® 7を搭載した一般的なPCと比較して平均で20秒以上素早く起動することが可能で、高度なセキュリティ性も確保。シャットダウンも10秒以下。瞬時に争うビジネスに最適化された、PCを使いたい時にすぐ使える先進のテクノロジーです。

#### 起動時間を20秒短縮



電源オンからブート完了 (CPUがWindows® 7 Windowsシャットダウンの所要時間とスタートアップ・アプリケーションのロードのために使用されなくなった状態) までの所要時間

#### シャットダウン時間を約20%短縮



Windowsシャットダウンの所要時間

### 迅速なワイヤレスLAN切替

ワイヤレスLANのON/OFFを直接切り替えることができるキーを搭載。公衆無線LANなどではON。そしてワイヤレス環境がない場所や、病院など許可されていないエリアではOFFに切り替え。従来の機能よりも素早く、確実に切り替えることが可能です。



### Security

#### 認証精度を高めた新指紋センサー搭載※1

ユーザー認証をスムーズに行える指紋センサーの精度を高め、セキュリティ性を高めました。複数のユーザー認証※2が可能で、指紋に応じて別ユーザーID/パスワードでログインが可能です。



※1 指紋認証技術は100%完全な本人認証・照合を保证するものではありません。また、まれに個人差により指紋情報が少ないなどの理由で登録できない場合があります。指紋センサーを使用したこと、または使用できなかったことによる生じるいかなる損害に関しても、当社は一切責任を負いかねますのであらかじめご了承ください。

※2 パワーオン・パスワード、ハードディスク・パスワードには最大21個の指紋が登録できます。また、WindowsはユーザーIDごとに10個ずつ登録可能です。

#### セキュアな環境を構築するBIOSポート設定

ウイルスや情報流出など、セキュリティを脅かすリスクを低減するために、ネットワークや外部出力ポートをBIOSレベルで設定可能です。

#### BIOSレベルで提供される2種の起動パスワード

ThinkPadには、Windowsなどオペレーティング・システム・レベルで提供されるパスワードの他に、BIOSによる「パワーオン・パスワード」と「ハードディスク・パスワード」が利用できます。パワーオン・パスワードはパスワード無しでの起動を防止。ハードディスク・パスワードはハードディスク自体にパスワードを設定し、第三者が他のコンピュータにハードディスク・ドライブを取り付けて情報にアクセスするのを防ぎます。

## インテル® vPro™ テクノロジーで解決!

- インテル® vPro™ テクノロジーならリモートから自動的に電源ONが可能。  
→ ユーザーの手を借りる必要はありません!
- 「電源ON+配布+シャットダウン」のタスク自動化が可能。  
→ 作業負担と電気代を大幅にカット!

インテル® vPro™ テクノロジー搭載PCでは、電源ON/OFFが遠隔から安全な状態で実行できるため、業務終了後に遠隔から電源を立ち上げてパッチ配布が可能となり、消費電力の低減も期待できます。\*1



\*1 出典については、「インテル® vPro™ テクノロジーで実現する資産管理の向上とITコストの削減」http://download.intel.com/jp/business/japan/pdf/312631-001JA.pdfを参照してください。

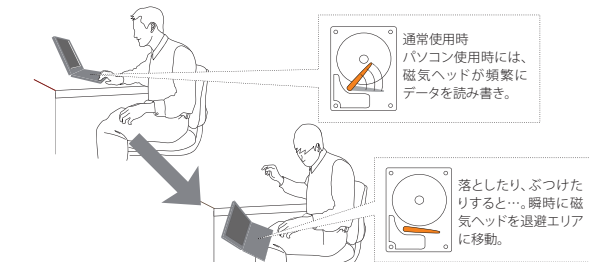


第2世代インテル® Core™ i7 vPro™ プロセッサ

## Data Protection

### 徹底的にデータを守るHDD保護システム

重要なデータを外部の衝撃から守るために、ThinkPad Wシリーズには多重のHDD保護システムを採用しています。本体の落下に備えて加速度センサーを搭載し、落下や衝撃時に瞬時に磁気ヘッドを収納してディスクを保護する「アクティブプロテクションシステム」に加え、HDD本体をダンパー構造で衝撃を緩和する設計を採用。HDDの両サイドをラバーで覆うことで、万一の時にもデータを守る安心の構造です。



※すべての状況に対してHDDの安全を保障するものではありません。



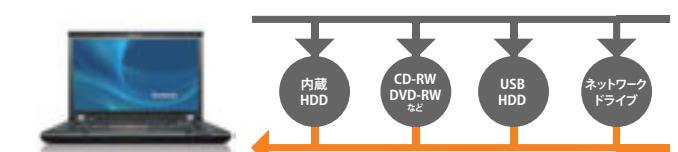
### トラブル時の迅速な復旧を実現する Rescue and Recovery

重大トラブル時にも、迅速な復旧を可能にするのがThinkPadに搭載されている「Rescue and Recovery」です。各種設定やハードディスク上のアプリケーション、重要なデータをバックアップ。万一の場合、データやアプリケーションのスムーズな復元をサポートします。



※ThinkVantage Rescue and Recoveryは、事前にセットアップすることにより、リカバリーメニューから選択するだけであらかじめバックアップされているデータを復活させることができます。ただし、トラブルの状況によっては、データが復元できない場合もございます。

※PC内の領域に拡張領域が存在する場合、インストールを行うことができません。複数パーティションを作成する場合は、すべて基本区画で作成する必要があります。



「大切なデータ」と「インストールしたソフト」、そして「インターネットなどの各種設定」を、好きな場所にまるごとバックアップ!! 「OSが起動しない」という事態でも、バックアップ・データさえあれば、リカバリーが可能です。

## ThinkPad W520の可能性を広げる、豊富なオプション製品

ThinkPad ミニ・ドック プラス シリーズ III (170W ACアダプター付属) (433830J)



ThinkPadミニ・ドックは複数の周辺機器やネットワークを一度に接続させることを可能にし、円滑なケーブル・マネジメントを実現。ThinkPadの使用感をさらに向上させます。また、ワイヤロック用スロットとセキュリティー・キーを備えているため、デスク上でThinkPadを装着させている間の盗難防止にも貢献します。

使用シーンを広げる豊富なバッテリーオプション ThinkPad W520

用途	ThinkPad T420/S20/W520用 6セルバッテリー (ThinkPad バッテリー-5S+)	ThinkPad T420/S20/W520用 9セルバッテリー (ThinkPad バッテリー-5S++)	ThinkPad T420/T520/W520 9セルスライズ・バッテリー	バッテリー駆動時間
製品番号	57Y4185	57Y4186	57Y4545	
社内の会議、近距離での外出	○	—	—	約 6.6時間
中距離もしくは、終日の外出	—	○	—	約 9.9時間
長距離もしくは、2日間の外出	○	—	○	約16.5時間
	—	○	○	約19.8時間

※バッテリー駆動時間はThinkPadの構成や設定により変動します。



ThinkVision L2250p Wide モニター (2572HB6) 22インチ (1,680 × 1,050) アナログ/デジタル



ThinkPad W520用 170W AC アダプター (0A36230)



Lenovo ワイヤレス レーザーマウス - ブラック (45K1696)



ThinkPad 17Wビジネス・トップロード・ケース (43R9117)



ThinkPad USB 320GB ポータブル・セキュア・ハードディスク (43R2019)



Kensington マイクロサーバー・セキュリティー・ケーブル (73P2582)



ThinkPlus TrackPoint・キャップ・コレクション (73P2698)



ThinkVision L2440p Wide モニター (4420HB2) 24インチ (1,920 × 1,200) アナログ/デジタル

※写真は実際の製品と異なる場合がございます。

