

Windows®. 壁のない世界へ。
Lenovoがお勧めするWindows 7.

lenovo

中小規模のお客様、SOHO、個人事業主、個人のお客様向け

より洗練されたデザインに
高い信頼性と使いやすさを。

ThinkPad® Edge 11"/13"/14"/15"

ベーシック・モバイル **11.6型ワイド**

ThinkPad® Edge 11"

ベーシック・ノートブック **13.3型ワイド**

ThinkPad® Edge 13"

ベーシック・ノートブック **14.1型ワイド**

ThinkPad® Edge 14"

ベーシック・ノートブック **15.6型ワイド**

ThinkPad® Edge 15"



ThinkPad Edge 11"



ThinkPad Edge 13"



ThinkPad Edge 14"



ThinkPad Edge 15"



ThinkPadは日本で開発・設計。
品質と使いやすさに
妥協のない追求を続けています。

当カタログの最新情報は下記をご覧ください

www.lenovo.com/jp/pc/bs

当カタログ発行後に修正や変更があった場合など情報を
タイムリーに提供するホームページです。定期的にWebを
チェックして、PCの最新の情報を手に入れてください。

LenovoはMicrosoft® Office Personal 2010を推奨します。

製品についてのご相談、ご購入 受付時間 / 9:00-18:00 (土、日、祝日、5/1、12/30-1/3を除く)

個人のお客様

☎ 0120-804-545

個人事業主・SOHO・中小規模企業 (従業員数500名まで) のお客様

☎ 0120-945-232

中規模企業・大規模企業 (従業員数500名以上) のお客様

☎ 0120-864-982

ビジネス・パートナー様向け ☎ 0120-977-576 受付時間 / 9:00-12:00、13:00-18:00 (土、日、祝日、5/1、12/30-1/3を除く)

製品についての詳細情報および価格情報は・・・

個人のお客様、個人事業主・SOHO・中小規模企業 (従業員数500名まで) のお客様
www.lenovo.com/jp/no1/

中規模企業・大規模企業 (従業員数500名以上) のお客様
www.lenovo.com/jp/no2/

Windows®. 壁のない世界へ。Lenovoがお勧めするWindows 7.

ThinkPad Edge 11"/13"/14"/15"

より洗練されたボディーに、高い機能性を凝縮したベーシック・ノート。

優れた機能性や操作性を洗練されたボディーに凝縮。

いままでのThinkPadシリーズとは一線を画すコンセプトモデルThinkPad Edgeが進化しました。

11、13、14、15インチの4サイズのワイド液晶を採用し、

Edge11"/14"/15"はインテル® Core™ プロセッサー・ファミリー搭載モデルなど、

Edge13"はAMD Athlon II™ Neo/Turion II™ Neo デュアルコア・プロセッサ搭載モデルをご用意しております。

HDMIによるデジタルビデオ出力により、大画面でのプレゼンテーションなどにも有効。

多彩なマルチメディア機能と確かな信頼性で、生産性の向上に貢献します。

New Design

洗練されたデザイン

LCDリアカバーをわずかながらドーム状にし、内部にはクッション材を配置。外的圧力によるLCDの損傷を防ぎます。またトップカバーはミッドナイト・ブラック(光沢あり/なし)、個人向けモデルにはヒートウェーブ・レッド(光沢あり)もご用意しています。従来のThinkPadと比べ、曲線を基調にした斬新でスタイリッシュなデザインです。



側面にはメタルバンドを採用



フレーム付き6列フルサイズ・キーボード

トップカバー カラーバリエーション

曲線を基調にした斬新で
スタイリッシュなデザイン



ミッドナイト・ブラック
(光沢なし)

ミッドナイト・ブラック
(光沢あり)

ヒートウェーブ・レッド
(光沢あり)

New Function

打ちやすさを継承した新デザインキーボード

フレーム付き6列フルサイズ・キーボードを採用。「フォースカーブ」と呼ばれるキーの操作感を、エンジニアが徹底的に追求することで絶妙なキー・タッチを実現しました。デザイン的な新しさとともに剛性を向上させ、打鍵時に指がフレームに干渉しないよう配慮しています。さらに使用頻度の少ないレガシーキー (Num Lock, Scroll Lock, Pause, SysRq, Break) を廃止し、機能キーを迷わず探せるようにレイアウトを変更。Page up, Page downキーは、カーソルキーの脇に配置し、キーの形状や高さを変えて誤操作を防止します。スペースキーも大きくするなど、シンプルでわかりやすいキーボードになっています。



音量キーやミュートキーなどの独立ボタンも削除し、単独キー操作で、機能呼び出しを行えるようにしました。LEDも省略し、画面上にわかりやすく状態を表示します。また液体をこぼしても内部が濡れない防水シート・パスタブ構造により、重要な電気回路へのダメージを最小化します。*



*設計・開発上の耐久基準として定めているもので、同条件下での個々の製品の耐久性を保証するものではありません。

HDMI端子

HDTVにムービーを表示するためのHDMI端子がついています。プロジェクターを使用して大画面でのプレゼンテーションも可能です。



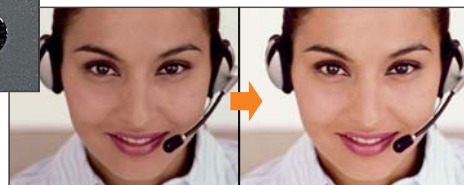
高い操作性を誇る独自のポインティングデバイス

より優れた操作性を求め、ThinkPadはポインティングデバイスにもこだわり続けています。キーボード中央に赤くアクセントを与えている独自の「トラックポイント」は、タイピングのホームポジションに手を置いたまま、わずかな力の加減で素早く画面の端から端までポインタの移動が可能。またタッチ・パッドを備えた「ウルトラナビ」は、曲線的な動きでの使いやすさやさまざまなショートカット機能を搭載しています。6列キーボードにより、パームレストのスペースを確保。タッチ・パッドを限界まで広くすることで、ホームポジションに手を置いたまま容易に操作することができます。ふたつのデバイスを併用した快適な使い心地を、ぜひ体感してください。



鮮明な映像のWebカメラ

薄暗い環境でも撮影できる新しいWebカメラを搭載。より高精細な画像イメージを撮影できます。また、いつでもマイクによる音声をオフにできるマイクミュート機能、カメラによる映像をオフにできるカメラミュート機能を搭載しています。



従来のカメラ

新型カメラ

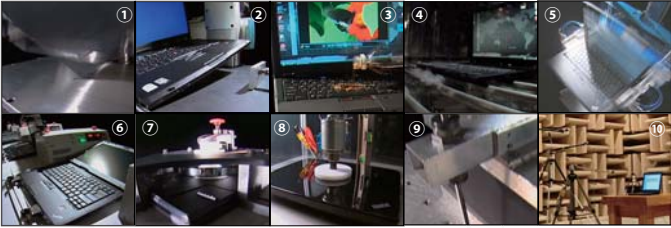
*1. HT テクノロジーを利用するには、HT テクノロジーに対応したプロセッサーを搭載したコンピューター・システム、および同技術に対応したチップセットとBIOS、OS が必要です。性能は、使用するハードウェアやソフトウェアによって異なります。インテル® Core™ i5-750 デスクトップ・プロセッサーはHT テクノロジーをサポートしていません。HT テクノロジーに対応したプロセッサーの情報など、詳細については、<http://www.intel.com/technology/platform-technology/hyper-threading/> (英語) を参照してください。
*2. インテル® ターボ・ブースト・テクノロジーを利用するには、同テクノロジーの機能に対応したプロセッサーを搭載したPCが必要です。インテル® ターボ・ブースト・テクノロジーの実際の性能はハードウェア、ソフトウェア、全体的なシステム構成によって異なります。ご使用のシステムがインテル® ターボ・ブースト・テクノロジーに対応しているかは、各PCメーカーにお問い合わせください。詳細については、<http://www.intel.co.jp/jp/technology/turboboost/> を参照してください。

Quality

繰り返される信頼の品質テスト

ノートPCにとって「丈夫で、どこでも使える」ことは欠かせない要件の一つです。そのためThinkPadでは「角落下試験」や「液晶ディスプレイ圧迫試験」、「動作ノイズ測定試験」など、実際の使用に際して簡単に壊れたり、不具合を起こしたりしないことを確かめる品質テストを開発段階から実施。200を超える項目をチェックしています。

※テストの内容は設計・開発上の耐久基準として定めているもので、同条件下での個々の製品の耐久性を保證するものではありません。



開閉は180度可能

ディスプレイは、180°まで開くため、使いやすい角度での作業が可能。複数人でディスプレイを閲覧する際にも便利です。

システムを最新に保つ

System Updateとは、ソフトウェア・パッケージ（アプリケーション、デバイス・ドライバー、BIOS、フラッシュおよびその他の更新）をダウンロードしインストールすることによって、システム上のソフトウェアを簡単に最新版に保つことのできるソフトウェア・プログラムです。



安心して持ち歩くためのパワーマネジメント・ツール「省電力マネージャー」

ThinkPadには、より長く安心できるモバイル環境のために、バッテリーの使用傾向や状況を分析する「省電力マネージャー」が搭載されています。バッテリーの残量は残り時間で表示。また、バッテリーの老化具合を%で表示し、交換時間を知らせる機能も装備しています。



インテル® Core™ プロセッサー・ファミリーを搭載 - Edge11"/14"/15"

インテル® ハイパースレッディング・テクノロジー*1搭載
マルチタスク処理やマルチスレッド処理性能が大きく向上しました。

インテル® ターボ・ブースト・テクノロジー*2搭載

必要に応じて、処理能力を自動的に調整。シングルタスクやシングルスレッド処理において、特に大きな効果を発揮します。

※インテル® Core™ i3 プロセッサーには搭載されていません。

AMD® Athlon II™ Neo/Turion II™ Neoデュアルコア・プロセッサを搭載 - Edge13"

AMD Vision Pro テクノロジーを搭載し、優れたビジュアル体験を提供します。

Wireless

スムーズなネットワーク切替

ThinkPadには会社、自宅、外出先など任意に登録された複数の通信設定を管理する機能を搭載。ワイヤレスLANの自動切替機能に加え、イーサネットの設定切替も自動化することが可能です。さらにワイヤレスLANは、ソフトウェアでON/OFFを切り替えることができます。



※バージョンは、機種によって異なる場合があります。最新のバージョンは弊社Webサイトよりダウンロードして利用できます。

Security

BIOSレベルで設定可能な2種の起動パスワードと各種Port設定

Windowsなどオペレーティング・システム・レベルで提供されるパスワードの他に、BIOSによって提供される「パワーオン・パスワード」と「ハードディスク・パスワード」が利用できます。さらにBIOSでPortの有効/無効を設定できるようにしました。これにより、USBスロット、HDD、LANポートなど、あらゆるデバイスの有効/無効を簡単に設定することができ、セキュリティ向上に貢献します。

Data Migration

簡単、迅速な移行を実現

System Migration Assistant (SMA)は、PCからPCへ、メールやネットワークなどのさまざまな設定、データをスムーズに移行させるためのツールです。Lenovoのホームページからいつでも無償でそのプログラム作成ツールをダウンロードして利用できます。



Data Protection

ハードディスクへの衝撃を抑える

アクティブプロテクション・システム

ハードディスク・アクティブプロテクション・システムにより、落下や衝撃のG(加速度)をセンサーが感知してデータ破損を防ぎます。



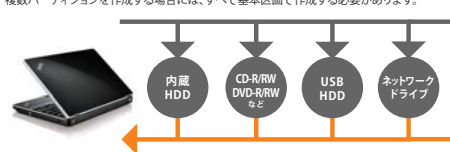
※すべての状況に対してHDDの安全を保證するものではありません。

トラブルからの迅速な復帰

ThinkPadにはハードディスクのバックアップと復元を行う「Rescue and Recovery」を搭載。カスタマイズした設定、インストールしたソフト、蓄積したデータをバックアップし、万一の時のリカバリーに活用。バックアップ作成時の状態へ復元します。

※ThinkVantage Rescue and Recoveryは、事前にセットアップすることにより、リカバリーメニューから選択するだけであらかじめバックアップされているデータを復活させることができます。ただし、トラブルの状況によっては、データが復元できない場合もございます。

※PC内の領域に拡張領域が存在する場合、インストールを行うことができません。複数パーティションを作成する場合には、すべて基本区画で作成する必要があります。



「大切なデータ」と「インストールしたソフト」、そして「インターネットなどの各種設定」を、好きな場所にもるごとバックアップ!!
「OSが起動しない」という事態も、バックアップ・データさえあれば、リカバリーが可能です。

PCの起動やシャットダウンの時間を短縮したWindows® 7 インストールモデルを体感ください!!

~Windows® 7 Lenovo Enhanced Experience対象モデルはWindows 7の環境での使いやすさをご提供します~



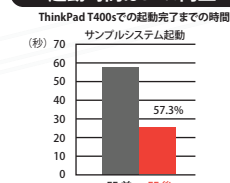
Lenovo Enhanced Experience対象モデルはWindows 7環境でのパフォーマンス・チューニングを行っています。開発およびテスト段階からファームウェアやソフトウェアなどのパフォーマンス・チューニングをおこなうことにより、PCの起動やシャットダウン時間が短時間でできるようになりました。たとえばThinkPad T400sの場合、Windows XPまたはVistaのPCと比較して起動時間が57%速く、シャットダウンもわずか5秒で行われます。

また、搭載されているWindows 7環境でのThinkVantageテクノロジーのパフォーマンスが最適化されており、高い生産性とセキュリティを提供します。

▶www.lenovo.com/jp/win7ee

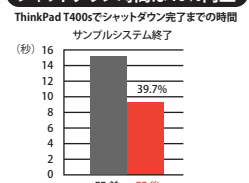
※対象製品には **Lenovo EE** が記載されています。

起動時間は57%向上



EE前のデータは2009年4月の時点でのBIOS、デバイス・ドライバー、ThinkVantageソフトウェアを比較対照としました。(当社比較による)

シャットダウン時間は40%向上



EE後のデータは2009年9月のWindows 7のGMコードを比較対照として行いました。BIOS、デバイス・ドライバー、ThinkVantageソフトウェアなどが最適化されています。(当社比較による)

