

Lenovoがお勧めするWindows® 7.

**lenovo** FOR  
THOSE  
WHO DO.

# THINKPAD X1

プレミアム・モバイル

13.3型ワイド

ThinkPad史上最も薄く、  
最高レベルの堅牢性を実現した  
プレミアム・モバイル。  
OSを自由に切り替えられる  
ハイブリッドモデルもご用意。

中大規模のお客様、中小規模のお客様、  
SOHO、個人事業主、個人のお客様向け



第2世代インテル®  
Core™ i7 vPro™ プロセッサ搭載



※写真は英語キーボードです。  
出荷製品は日本語キーボード  
となります。

ThinkPad  
DESIGNED  
IN JAPAN

ThinkPadは日本で開発・設計。  
品質と使いやすさに  
妥協のない追求を続けています。

当カタログの最新情報は下記をご覧ください  
[www.lenovo.com/jp/pc/bs](http://www.lenovo.com/jp/pc/bs)

当カタログ発行後に修正や変更があった場合など情報を  
タイムリーに提供するホームページです。定期的にWebを  
チェックして、PCの最新の情報を手に入れてください。

LenovoはMicrosoft® Office Personal 2010を推奨します。

製品についてのご相談、ご購入 受付時間／9:00-18:00(土、日、祝日、5/1、12/30-1/3を除く)

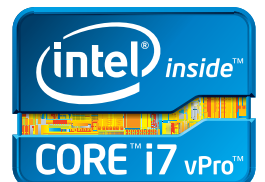
個人・個人事業主・SOHO・中小規模企業(従業員数500名まで)のお客様

中規模企業・大規模企業(従業員数500名以上)のお客様

☎ 0120-804-545

☎ 0120-804-982

ビジネス・パートナー様向け 0120-977-576 受付時間／9:00-12:00、13:00-18:00(土、日、祝日、5/1、12/30-1/3を除く)



Lenovoがお勧めするWindows® 7.

## THINKPAD X1

プレミアム・モバイル

求めたものは、モバイルPCの理想かもしれません。圧倒的な性能と先進のモビリティ。相反する要素を極限まで追求し、トップクラスのビジネスシーンに必要な機能を余すことなく採用。第2世代インテル® Core™ プロセッサー・ファミリーを搭載し、レノボのテクノロジーを凝縮した1台。ThinkPad X1。

Lenovo Enhanced Experience 2.0対応で起動時間、シャットダウン時間の短縮を実現



最新世代のインテルCPU搭載。さらに、CPUの性能を最大限に発揮するLenovoターボ・ブースト+を搭載

環境にやさしいピークシフト機能搭載



実際の使用状況を想定した200項目を超えるテストを実施し、8つの米国軍用規格の耐久テストにも合格



日中でも見やすいスーパーブライต์HDスクリーン



VoIP対応HD画質カメラと高音質デュアルマイク搭載



ThinkPad史上最も薄いPC  
最薄部16.5mmの極薄ボディ



夜間の屋外でも操作しやすいLEDバックライト・キーボード

## LENOVO ENHANCED EXPERIENCE 2.0

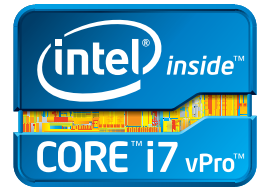
Lenovo Enhanced Experience 2.0対応PCは、チューニングされていないPCに比べ、アンチウィルス・ソフトウェアなどのPC機能の初期化まで含めた、起動時間、シャットダウン時間の短縮を実現します。

Lenovo独自のチューニングによってWindows® 7に最適なパフォーマンスチューニングを行い、起動・終了時間を大幅に高速化する最新技術がさらに進化。ファームウェアやアプリケーションの最適化をさらに進め、アプリケーションを追加インストールした場合のパフォーマンスを一層進化。電源を入れてから約17.6秒でWindowsが起動し、シャットダウンも約3.9秒と非常にスピーディーです。瞬時を争うビジネスに最適化された、PCを使いたい時にすぐ使える先進のテクノロジーです。

▶ [www.lenovo.com/jp/win7ee](http://www.lenovo.com/jp/win7ee)

**lenovo** FOR  
THOSE  
WHO DO.





Lenovo Enhanced Experience 2.0対応で  
起動時間、シャットダウン時間の短縮を実現。



## QUALITY

### ThinkPad史上最も薄いPC最薄部16.5mmの極薄ボディ



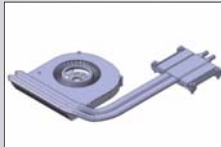
ThinkPad X1は、モビリティを極限まで追求し、最薄部16.5mm、最厚部21.3mmの超薄型ボディを実現。強度と耐久性を考慮したボディとカバーには、衝撃に強く耐久性に優れたマグネシウム合金をフレームとトップカバーに使用。筐体に膨らみを持たせ、落下時に本体や液晶の破損を防ぐ独自構造、ThinkPad Roll Cageも採用しています。

### コンパクトでも長時間駆動を実現

ThinkPad X1に搭載される薄型のスライスバッテリーは、最大11時間の長時間バッテリー駆動を実現。オーディオやビデオ視聴時など、CPUの電力を使用しないマルチメディアモードでは、約30%の長時間化が可能です。



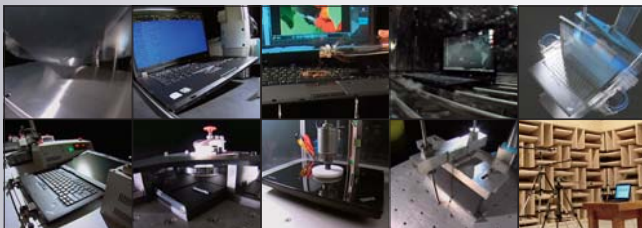
### より薄く、より静かな冷却ファン



PCの冷却ファンには、フクロウのギザギザとした羽先をモチーフにした仕組みを採用。ThinkPad X1では、この冷却機構を進化させ、さらなる薄型化を実現しました。またファンの形状もより静かなものへと改良しています。

### ThinkPadの誇る信頼性と高品質

ビジネスPCには、高機能に加えて高い信頼性と耐久性が求められます。ThinkPad X1は、設計開発段階から、実際の使用状況を想定した厳しい品質テストを繰り返し、8つの米国軍用規格の耐久テストにも合格した設計です。「角落下試験」「液晶ディスプレイ圧迫試験」「動作ノイズ試験」など、200項目を超えるテストを実施。ライフサイクルを通じて安心してお使いいただける高い品質をお届けします。



※テストの内容は設計・開発上の耐久基準として定めているもので、同条件下での個々の製品の耐久性を保証するものではありません。

### 最薄でも妥協のない堅牢性



マグネシウム製のベースカバーとキーボードベゼルで、マザーボードを挟み込むように保護します。ThinkPad RollCageをさらに進化させ、最高レベルの堅牢性を実現。また表面ガラスには、イオン交換処理によりガラス基板表面に作った厚い圧縮層が防護板としてディスプレイを守るCorning®社のGorilla®ガラスを採用。ディスプレイ部の薄型化と堅牢性向上につながっています。

## USABILITY

### 薄型で、長時間駆動が可能なバッテリー設計

ThinkPad X1は、内蔵型のリチウム・イオン・バッテリーを採用し、クラス最薄のコンパクトボディを実現。最薄部でわずか16.5mmと、持ち運びに便利なサイズです。一般的なバッテリーと比べて充電サイクルに優れ、最大3倍長く使えるよう設計されています。



### 夜間の屋外でも操作しやすいキーボード



夜間や車の中、手元が暗い場所でも快適な操作が行えるLED/バックライトキーボードを搭載。ThinkPadならではのストロークやタッチ感まで吟味した上質な操作感を備え、使用頻度に応じたレノボ独自のキーデザインを採用。VoIPやビデオ会議時に操作しやすい専用コントロールキーも配置しています。

# Lenovoがお勧めするWindows® 7.



実際の使用状況を想定した  
200項目を超えるテストを実施し、  
8つの米国軍用規格の耐久テストにも合格。



## 高音質のオーディオ・サブシステム Dolby® Home Theater® を搭載

薄型の筐体でありながらこのクラスでトップクラスの大型スピーカーを採用。高音質で迫力のある音楽や映画を楽しめます。よりクリアに音声を再生できるのでVOIP (Voice-over-IP) にも最適です。

## 僅か30分で80%電源チャージを実現

Thinkpad X1は、高速充電を可能にする「ラピッドチャージテクノロジー」を採用。従来機種種の約2.5倍の速度で充電可能で、開始から30分でバッテリー容量の約80%をチャージ。電源を確保できれば、短時間充電でもバッテリーパワーを大きく回復することが可能です。出先や車の中など、モバイル時のユーティリティを確保する先進の技術です。

## VoIP対応HD画質カメラと高音質デュアルマイク搭載



ThinkPad X1には、ビデオ会議やVoIPに最適な高感度720PHD画質をサポートしたWebカメラを搭載。明るさの足りない環境でも色鮮やかなイメージを撮影可能です。また、会議モードと通話モードを持つ高音質のデュアルマイクを搭載。ビデオ会議やVoIPに最適な音質を選択できます。



## 日中でも見やすい スーパーブライต์HDスクリーン採用

いつでもどこでも見やすく。X1専用の13.3型の350:1高輝度ディスプレイを採用。省電力性に優れたLEDバックライトにより、日中の屋外でも見やすく鮮やかな画像が得られます。表面ガラスには、イオン交換処理によりガラス基板表面に作った厚い圧縮層が防護板としてディスプレイを守るCorning®社のGorilla®ガラスを採用。化学的に強度を高めたディスプレイにより、ライフサイクルを通じて鮮明な画面を維持します。

## 直感的な操作を可能にするマルチメディアファンクションキー



ダイレクトにマルチメディア機能を起動可能なマルチメディアファンクションキーを新採用。使いたい機能をすぐに使える便利なシステムです。

## 転送速度最大5GbpsのUSB3.0を採用

利用頻度の高いUSBポートには、最新規格のUSB3.0を採用。USB2.0と互換性を保ち従来の機器もそのまま使用可能です。データの転送速度は最大5GbpsとなりUSB2.0の10倍以上と外付けHDDや光学ドライブなどの周辺機器との高速アクセスを実現します。

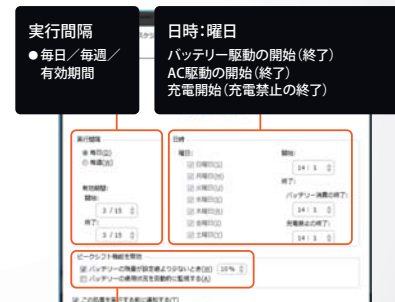
## システムを常に最新の状態に更新可能



レノボのホームページから無償でダウンロードできる「System Update」は、システムを最新状態に更新するために効果の高いソフトウェアです。アプリケーション、BIOSやデバイスドライバーなどの更新を知らせ、インストールすることが可能です。

# POWER MANAGEMENT

## 環境にやさしいピークシフト機能搭載



ThinkPad X1には、環境に配慮した「ピークシフト機能」を搭載。電力需要の低い時間帯に充電を行い、日中の電力需要の高い時間帯をバッテリー駆動に自動的に切り替えAC電源をカット。バッテリー駆動に変えて電力ピークタイムの電力消費を抑えます。電源の不安定な場所では、ピーク時の突然の停電リスクを低減しデータ損失を回避するメリットもあり、内蔵バッテリーの有効活用で企業の電力消費を効率化するレノボ独自の機能です。

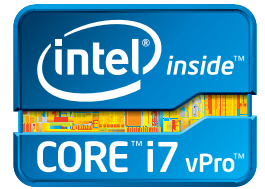
**ピークシフトの無効**

- バッテリー残量がxx%より少ない場合
- 2週間のログから、自動的にユーザーがバッテリー駆動が多かった事を判断

## 消費電力を効率的にコントロールする パワーマネジメント



各機器の電力消費を精緻に制御し、長時間のモバイル使用を可能にする「省電力マネージャー」を搭載。詳細な電源管理が可能で、設定したモードに応じて使用しない機能を細かくカット。省エネルギーモードにすることでバッテリー使用の最大化を実現。事前に設定したプログラムに応じて機能を制御することも可能です。



生産性向上に貢献する使いやすい操作感。  
機能性はもちろん、信頼性や耐久性も抜群。

## PERFORMANCE

### 薄型ボディながら標準電圧CPU、 第2世代インテル® Core™ プロセッサ・ファミリー採用

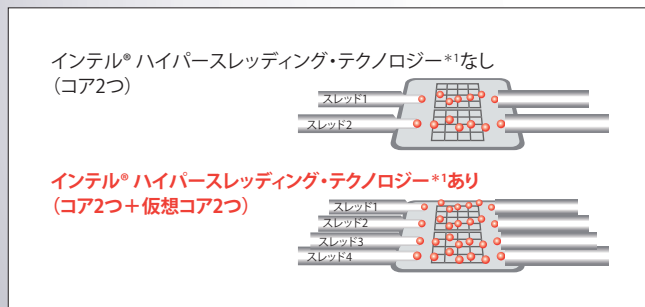
CPUには、パワフルな通常電圧版の第2世代インテル® Core™ プロセッサ・ファミリーを採用。高負荷時にパフォーマンスを引き上げるインテル® ターボ・ブースト・テクノロジー2.0や、並列処理で効率的に演算処理を行うインテル® ハイパースレディング・テクノロジーを備え、薄型ボディながら高効率な熱処理により、熱がこもらない設計です。高性能グラフィックスを1チップ上に統合し、圧倒的な高性能を実現しています。

### 最新世代プロセッサが更なる性能を実現

第2世代インテル® Core™ vPro™ プロセッサ・ファミリー搭載。高速処理能力をさらに高めたインテル® ターボ・ブースト・テクノロジー 2.0<sup>\*2</sup>により、大容量データの処理など、各コアに掛かる負荷に応じてクロック数を高めて高速化します。起動時やシングルタスクの処理時に効果を発揮する技術です。

### 並列処理で効率的な処理を実現

処理能力に余裕のあるコアを効率的に使って演算処理を並行して行うインテル® ハイパースレディング・テクノロジー<sup>\*1</sup>を採用。対応する高度にスレッド化されたアプリケーションを使う場合や複数のソフトを同時に使うケースでCPUを効率的に利用し、より高速で快適な処理を実現します。



### CPUの性能を最大限に発揮



冷却ファンを高速回転させることで、インテル® ターボ・ブースト・テクノロジー2.0の性能を最大限に引き出す、Lenovoターボ・ブースト+を搭載。CPUの処理能力向上やターボ時間の延長に貢献します。

### CPUの能力を引き出す高速処理化技術

作業中が一定の条件を満たした場合に、稼動している各コアの定格クロック速度を一時的に高めて処理速度を大幅に高速化する技術を採用。CPUにかかる負荷に応じて、発熱量や電力の限度まで柔軟にクロック速度を可変。起動時や大容量データの処理時のパフォーマンスを高めることで、快適な作業が実現します。

### 運用管理業務を低減しTCOを削減

インテル® Core™ i5 プロセッサ/インテル® Core™ i7 プロセッサ搭載機種は、インテル® vPro™ テクノロジーに対応。ハードウェア上にリモート管理機能を搭載し、セキュリティー性を大きく高めるとともに、運用管理業務の手間を低減。TCOの削減と管理効率の向上に貢献します。

### 標準搭載のインテル® 高性能グラフィックス

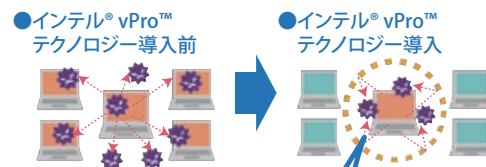
CPUに統合されたインテル® HDグラフィックスは、従来比で200%の高機能描画性能を実現。省電力性に優れ、標準で画面表示の高速化と高精細動画に対応。ノートPCでは得られなかった強力なグラフィックス性能で、動画再生や画像処理に威力を発揮します。

## インテル® vPro™ テクノロジーで解決!

### ●インテル® vPro™ テクノロジーで実現できるセキュリティー対策

- ウイルス、ワームに感染したパソコンを隔離!
- サーバーやネットワークへのアクセス制限!
- ワンタイムパスワード・トークンをパソコンに内蔵!

不正な通信を遮断し、ネットワークをより安全にします。



ネットワークを遮断して、感染したパソコンを隔離

プログラマブルなネットワーク・フィルタにより、不正な通信を遮断できます。たとえば、ウイルス、ワームに感染したパソコンをネットワークから隔離して拡散を防ぎます。また、クライアントからのアクセスを特定のサーバーのみに限定することも可能です。

\*すべての条件下で絶対的なセキュリティーを提供できるシステムはありません。インテル® アンチセフト・テクノロジーを利用するには、同テクノロジーに対応したチップセット、BIOS、ファームウェア、ソフトウェアを搭載したシステムと、同テクノロジーに対応したサービス・プロバイダーのサービスの加入が必要です。対応状況と機能については、各システムメーカーとサービス・プロバイダーにお問い合わせください。データやシステムの損失や盗難など、サービス利用の結果生じたいかなる損害に対してもインテルは責任を負いません。詳細については、<http://www.intel.com/go/anti-theft/> (英語)を参照してください。本機能を利用するには、本機能に対応した他社製ソフトウェアもしくはサービスの加入が必要です。提供状況や詳細については各メーカーにお問い合わせください。



パワフルで省エネルギー性能に優れた  
インテル® Core™ プロセッサ・ファミリーを採用。

## WIRELESS



### 複数の通信設定を簡単に管理する Access Connection

ThinkPad X1には、WiMAXやWi-Fiなど、柔軟なネットワーク環境を、一括して管理可能なツール「Access Connection」を搭載。複数のワイヤレスと有線のネットワーク接続管理を一元化し、通信環境に応じて簡単に切り替えることが可能です。

**WiMAX**  
WiMAX体験なら、  
最新のインテル搭載PCで

### アンテナの位置に配慮し、良好な通信環境を実現

確実に電波をキャッチするため、感度の良いアンテナを2つ搭載しています。さらに液晶パネルや利用者の手などによって、通信の妨げにならないようにアンテナをTFTの縁に配置。遮蔽物の影響を低減し、通信可能範囲を最大限に利用しているのです。

### 迅速なワイヤレスLAN



ワイヤレスLANのON/OFFを直接切り替えることができるスイッチが装備されています。公衆無線LANなど、モバイルで活用できるスポットではワイヤレスLANをON。そしてワイヤレス環境がない場所や、病院など許可されていないエリアではOFFに切り替え、従来のショートカット機能によるON/OFFよりも素早く、確実に切り替えることが可能です。



## SECURITY



### 高精度の指紋認証システム搭載※1

ThinkPad X1には、精度を一層高めた指紋で行うセンサーを設置。複数のユーザー認証※2が可能で、登録した指紋に応じて別ユーザーID/パスワードでログインすることも可能です。

※1 指紋認証技術は100%完全な本人認証・照合を保証するものではありません。また、まれに個人差により指紋情報が少ないなどの理由で登録できない場合があります。指紋センサーを使用されたこと、または使用できなかったことによって生じるいかなる損害に関しても、当社では一切責任を負いかねますのであらかじめご了承ください。

※2 パワーオン・パスワード、ハードディスク・パスワードには最大21個の指紋が登録できます。また、WindowsはユーザーIDごとに10個ずつ登録可能です。

### 情報流出を防ぐ多重のセキュリティーシステムを搭載

データの流出や不正アクセスなど企業価値の損失を防ぐセキュリティーシステムを採用。ネットワークや外部出力ポートをBIOSレベルで設定可能で、OSレベルで設定可能なパスワードに加えて、不正なアクセスを防止するBIOSレベルで設定可能なパスワードの採用など、多重のセキュリティーシステムを採用。物理的な盗難防止用のキーホールも装備しています。

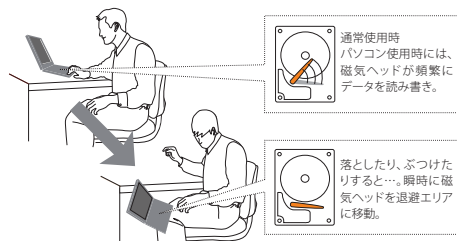
### わずかな離席時でも情報を守るセキュリティー機能

ユーザーがPCの前を離れると自動的にディスプレイがオフになり、ロックがかかるLenovo AutoLock機能を搭載。内蔵カメラを利用した顔検知システムで、不在時のセキュリティーリスクを軽減します。

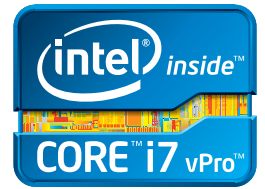
### 徹底的にデータを守るHDD保護システム



重要なデータを外部の衝撃から守るために、ThinkPad X1には多重のHDD保護システムを採用しています。本体の落下に備えて加速度センサーを搭載し、落下や衝撃時に瞬時に磁気ヘッドを収納してディスクを保護する「アクティブプロテクション・システム」に加え、HDD本体をダンパー構造で衝撃を緩和する設計を採用しています。



※すべての状況に対してHDDの安全を保証するものではありません。



いつでも安心して使える多彩な機能を搭載。  
ビジネスシーンで活躍するプレミアムな一台。

## DATA PROTECTION

### セキュアな環境を構築するBIOSポート設定

ウイルスや情報流出など、セキュリティを脅かすリスクを低減するために、ネットワークや外部出力ポートをBIOSレベルで設定可能です。

### BIOSレベルで提供される2種の起動パスワード

ThinkPadには、Windowsなどオペレーティング・システム・レベルで提供されるパスワードの他に、BIOSによる「パワーオン・パスワード」と「ハードディスク・パスワード」が利用できます。パワーオン・パスワードはパスワード無しでの起動を防止。ハードディスク・パスワードはハードディスク自体にパスワードを設定し、第三者が他のコンピュータにハードディスク・ドライブを取り付けて情報にアクセスするのを防ぎます。

### トラブル時の迅速な復旧を実現する Rescue and Recovery



重大トラブル時にも、迅速な復旧を可能にするのがThinkPadに搭載されている「Rescue and Recovery」です。各種設定やハードディスク上のアプリケーション、重要なデータをバックアップ。万一の場合、データやアプリケーションのスムーズな復元をサポートします。



## 2つのOSとCPUを搭載したプレミアム・モバイル THINKPAD X1 HYBRID

ワンクリックで2つのOSを自由に切り替え。  
フレキシブルに利用できるハイブリッドPC。

### 2つのOSを使い分けることが可能

Windows® 7とLinuxベースのカスタマイズOS、インスタント・メディア・モード\*を搭載。2つのOSはいつでも自由に切り替えることができ、Windows® 7使用時はインテル® Core™ プロセッサ・ファミリー、インスタント・メディア・モード使用時はクアルコム(CM)のCPUで動作します。利用するアプリケーションやシーンに応じて、使い分けることが可能です。

※アプリケーションのインストールはできません。

#### インスタント・メディア・モード機能

- Windows環境に対して約2倍のバッテリー動作時間を提供
- インターネット・Eメール・動画/写真/音楽再生機能を提供



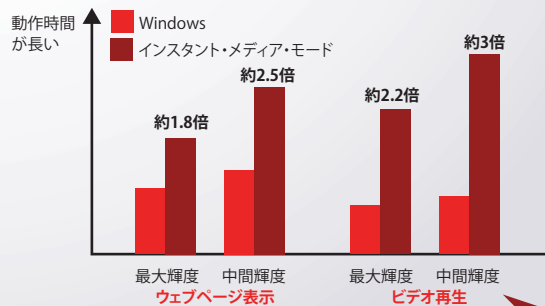
ワンクリックでWindows環境とインスタント・メディア・モード環境を移行

### バッテリー駆動時間が大幅にアップ

インスタント・メディア・モードは、アプリ感覚でカジュアルに利用することが可能。メールやWeb閲覧、動画再生などの利用時に便利です。さらにWindows® 7使用時と比べ、消費電力が約50%。10時間以上稼働し、外出先でもバッテリーの心配がありません。もちろん、ラピッドチャージテクノロジーにも対応しています。

▶P4参照

#### 同様の動作を Windowsとインスタント・メディア・モードで行ったときのバッテリー動作時間の比較



最大輝度状況でもほぼ2倍、中間輝度では2倍を大きく上回る効果

主なスペック ※組み合わせによりスペックが選択できないものがあります。詳しくはカタログやWebサイトをご確認ください。

ThinkPad X1	
CPU	インテル® Core™ i3-2350M プロセッサ/インテル® Core™ i5-2520M vPro™ プロセッサ/インテル® Core™ i5-2640M vPro™ プロセッサ
OS	Windows® 7 Home Premium with Service Pack 1 (SP1) 64bit 正規版/Windows® 7 Professional with Service Pack 1 (SP1) 32bit 正規版/ Windows® 7 Professional with Service Pack 1 (SP1) 64bit 正規版
HDD/SSD	320GB (7200rpm) (シリアルATA/2.5インチ)HDD/128GB SSD (シリアルATA/2.5インチ)/160GB SSD (シリアルATA/2.5インチ)
RAM	最大8GB
モニター	LEDバックライト付 13.3型インフィニティ・ガラス (1366×768ドット、1,677万色) 光沢あり
ドライブ	なし
ワイヤレス	インテル® Centrino® Wireless-N 1000/インテル® Centrino® Advanced-N 6205/インテル® Centrino® Advanced-N + WiMAX 6250/インテル® WiFi Link 6300AGN (3×3)
本体寸法	337.0×231.1×16.5-21.3mm
質量	約1.69kg
保証	3年/引き取り修理

## ThinkPad X1 の可能性を広げる、豊富なオプション製品

ThinkPadポートリピーターとミニ・ドックは複数の周辺機器やネットワークを一度に接続させることを可能にし、円滑なケーブル・マネジメントを実現。ThinkPadの使用感をさらに向上させます。また、ワイヤロック用スロットとセキュリティ・キーを備えているため、デスク上でThinkPadを装着させている間の盗難防止にも貢献します。

ThinkPad X1	用途	製品番号	約11.0時間
ThinkPad X1	ThinkPad X1 6セルスライズバッテリー (ThinkPadバッテリー39+)	0A36279	約11.0時間
中距離もしくは、終日の外出	◎		

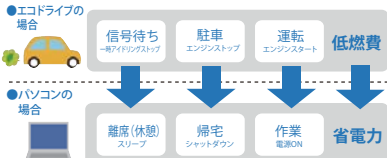
※本体内部にバッテリーを組み合わせたことで、バッテリー駆動時間は約16.0時間となります。  
※バッテリー駆動時間はThinkPadの構成や設定により変動します。

ThinkPad Bluetooth レーザーマウス (41U5008)	ミニ ディスプレイポート VGA変換アダプター (0A36536)	ThinkPad USB 160GB ポータブル・セキュア・ハードディスク (43R2018)	ThinkPad 90Wウルトラスリム AC/DCコンポアダプター (41R4493)	ThinkPad エクスターナル・バッテリー・チャージャー (40Y7625)
--------------------------------------	-----------------------------------	---	---	---

## インテル® vPro™ テクノロジーで解決!

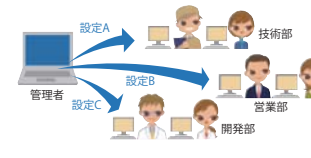
### ● パソコンの電源管理 (ON/OFF) で、消費電力は大幅に下がります。

#### 自動車のエコドライブで例えてみると...



パソコンの電源 (ON/OFF) を制御すれば、年間電力消費量を大幅に下げることが可能です。

#### インテル® vPro™ テクノロジーで、一括電源管理!



インテル® vPro™ テクノロジー搭載PCと対応ソフトウェアを組み合わせれば、拠点ごと、部署ごとに電源ポリシーを設定し、一括管理することができます。

※インテル® AMTに対応したチップセット、ネットワーク・ハードウェア、ソフトウェアを搭載し、インテル® AMTの機能が有効化されたシステムが、企業LANに接続されている必要があります。ノートブックPCの場合、ホストOSベースのVPN上や、ワイヤレス接続時、バッテリー駆動時、スリープ時、ハイパーシェーション時、電源切断時には、インテル® AMTを利用できないことや、一部の機能が制限されることがあります。実際の結果はハードウェア、セットアップ、構成によって異なります。詳細については、<http://www.intel.co.jp/technology/platform-technology/intel-amt/> を参照してください。本機能を利用するには、本機能に対応した他社製ソフトウェアもしくはサードパーティの加入が必要です。提供状況や詳細については各メーカーにお問い合わせください。

## ThinkPadの安心の保証内容

このカタログに掲載されているThinkPadをご利用の皆さまに対して、万一の故障やトラブルにも万全に対応する安心の保証を標準でご提供します。

※詳細は製品と同梱されている「保証期間・保証窓口のご案内」をご参照下さい。

### ■ クारीエ・サービス<sup>※1</sup>

宅配便によるPCの引き取り、修理完了PCの宅配便によるお届け。

### ■ パーツ送付サービス (CRU)<sup>※1</sup>

迅速な障害復旧のための交換可能部品 (HDD、バッテリーなど) の送付。  
※1 日本国内限定  
<http://www.lenovo.com/jp/pc/cru/>

### ■ 国際保証 (IWS) 対応<sup>※2</sup>

IWS (International Warranty Service: 国際保証サービス) は、保証期間内であれば Lenovo製品を購入された国だけでなく、他の国でも無償で保証サービスが受けられるものです。ただしハードウェアのみが対象です。  
<http://www.lenovo.com/jp/pc/iws> ※2 持ち込み国のLenovoの保証条件が適用されますので、日本と同一とは限りません。

### 延長保証/拡張保守 サービスのご案内

パソコンを安心してお使いいただけるようにメーカー保証の期間を延長する「延長保証」、紛失、破損、落下などに対応した「拡張保守 (拡張オプション)」、海外で故障した場合に日本への引き取り修理を行う「海外保守 (サポート)」をご用意しております。<http://www.lenovo.com/jp/jc/thinkplus>

#### 延長保証

##### ■ 延長保証サービス

Think製品をご購入のお客さまに、保証/保守サービスの期間延長や内容アップグレードするサービスです。

<http://www.lenovo.com/services/jp>

※ご購入時に適用されている保証内容は有効期間 1年間、または3年間 (本体保証期間) となっておりますが、ご希望に有償で延長することもできます。詳しくサービス内容については、サイトを確認するか、PCサービスお申し込み窓口 (0120-559-592) へお問い合わせください。

#### 拡張保守

##### ■ 拡張オプション<sup>※1</sup>

偶発の事故や、まさかの災害など、本体保証を超える幅広いトラブルに対応。

##### ■ ハード・ディスク・ドライブ・リテンション サービス

通常のLenovo保証規定では、HDDを交換した際、交換したHDDは引き取り処理となりますが、ハード・ディスク・ドライブ・リテンションサービスは交換したHDDをお客様のお手元に残すことが可能となります。

#### 海外保守

##### ■ サポート<sup>TM</sup>

海外で故障した場合にも24時間日本語対応し、日本への引き取り修理を行います。

#### ハードディスク上のデータ消去に関するご注意

お客様 (パソコンユーザー) が、廃棄・破壊等を行う際に、ハードディスク上の重要なデータが流出するといったトラブルを回避するためには、ハードディスクに記録されたデータを、ユーザー様の責任において消去することが非常に重要となります。一般的なデータ消去作業 (「ゴミ箱を空にする」コマンドの利用、ディスクのフォーマット、リカバリ/CDでの初期化等) では、悪意のある人により、重要なデータを抜き取られ、予期しない用途に利用される恐れがあります。Lenovoは専用のソフトウェア (有償) をご用意しております。詳しくは、ハードディスクの物理的・磁気的に破壊して、データを読めなくすることを推奨します。

#### バッテリー・パックの処理について

本機には、リチウムイオン・バッテリー・パック (Li-Ion) またはニッケル水素 (NiMH) バッテリー・パックが取り付けられています。企業のお客様が交換された古いバッテリーは、適切な処理を行うため、Lenovoの営業員、サービス員、特約店、販売店にお問い合わせ、もしくはホームページ ([www.lenovo.com/jp/environment/](http://www.lenovo.com/jp/environment/)) をご参照ください。また、一般家庭などから一般廃棄物として自治体に廃棄を依頼するときは、地方自治体の条例・規則に従って廃棄してください。

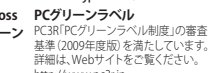
#### PCリサイクル



個人のお客様は、パソコンご購入後、商品が届きましたら「PCリサイクルマーク」をお申し込みください。PC本体またはディスプレイをご購入された個人のお客様には、お申し込みにより無償にてマークを発送します。詳細は[www.lenovo.com/jp/environment/](http://www.lenovo.com/jp/environment/)にアクセスして「PCリサイクルサービス (家庭系)」より「PCリサイクルマークのお申し込み」よりご覧ください。

## レノボが推進する環境基準

詳しくは<http://www.lenovo.com/jp/>より、リソースカテゴリの「環境・リサイクル」をご覧ください。



※1 HTテクノロジーを利用するには、HTテクノロジーに対応したプロセッサを搭載したコンピューターシステム、および同技術に対応したチップセットとBIOS、OSが必要です。性能は、使用するハードウェアやソフトウェアによって異なります。インテル® Core™ i5-750 デスクトッププロセッサはHTテクノロジーをサポートしていません。HTテクノロジーに対応したプロセッサの種類や詳細については、<http://www.intel.com/technology/platform-technology/hyper-threading/> (英語) を参照してください。  
※2 インテル® ターボ・ブーストテクノロジーに対応したシステムが必要です。インテル® ターボ・ブーストテクノロジー-2.0は、次世代のインテル® ターボ・ブーストテクノロジーであり、一部のインテル® プロセッサでのみ利用できます。各PCメーカーにお問い合わせください。実際の性能はハードウェア、ソフトウェア、システム構成によって異なります。詳細については、<http://www.intel.co.jp/technology/turboboost/> を参照してください。

Lenovo、レノボ、ThinkCentre、ThinkPad、ThinkStation、ThinkServer、New World New Thinking、ThinkVantage、ThinkVision、ThinkPlus、TrackPoint、Rescue and Recovery、UltraNavは、Lenovo Corporationの商標。Microsoft、Windows、Windowsロゴ、Windows Vista start button、Windows Aero、Windows BitLocker、Windows HotStart、Windows Live、Windows Media、Windows ReadyBoost、Windows ReadyDrive、Windows Server、Windows ShowKey、Windows SuperFetch、Windows Vista、DirectX、Internet Explorer、Xbox 360、Excel、InfoPath、OneNote、Outlook、PowerPoint、Visio、Officeロゴ、Intel、Intel Inside、Core、Microsoft Corporationの米国およびその他の国における登録商標または商標です。Intel、インテル、Intelロゴ、Intel Inside、Intel Inside ロゴ、Centrino、Centrino Inside、Centrino ロゴ、Intel Vii、Intel Vii ロゴ、Intel vPro、Intel vPro ロゴ、Celeron、Celeron Inside、Intel Core、Core Inside、Itanium、Itanium Inside、Pentium、Pentium Inside、Vii Inside、vPro Inside、Xeon、Xeon Inside は、アメリカ合衆国およびその他の国におけるIntel Corporationの商標です。他の会社名、製品名、サービス名等は、それぞれ各社の商標または登録商標。

●このカタログで使用されている製品の写真は、出荷時のものと一部異なる場合があります。また、仕様は事前の予告なしに変更する場合があります。  
●表示画面および印刷票の出力例のうち、特に断り書きのない出力例のデータ部分はすべて架空のもので、●画面は読み込み合成で実際の表示とは異なります。●このカタログの情報は2012年2月現在のものです。●製品、サービス等詳細については、弊社もしくはビジネス・パートナーの営業担当員にご相談ください。●このカタログに掲載されている標準価格および料金は、2012年2月現在のもので事前の予告なしに変更する場合があります。最新の価格に関しては、弊社ホームページをご参照ください。●「ダイレクト価格」は、直販による提供価格であり、ビジネス・パートナーなど再販者の販売価格を拘束するものではありません。弊社ホームページでは供給状況などの事情により一部の製品を掲載しており、「ダイレクト価格」製品すべてが弊社ホームページで購入手続きを意味するものではありません。●当カタログ記載の製品にプリインストールあるいは添付されているソフトウェア製品につきましては、その種別方法および内容に関し、市販されているものと異なる場合があります。



レノボ・ジャパン株式会社 〒106-6118 東京都港区六本木6-10-1 六本木ヒルズ森タワー18階

