

Lenovoがお勧めするWindows 8.

lenovo® **FOR**
THOSE
WHO DO.™

THINKCENTRE M93p シリーズ

プレミアム・デスクトップ

インテル® Core™ プロセッサ・ファミリー搭載。
優れた機能性と信頼性を誇り、オフィスニーズに合わせて、
3つのボディーサイズから選べるデスクトップ・シリーズ。



インテル® Core™ i7
vPro™ プロセッサ搭載
THINKCENTRE M93p
MINI-TOWER

インテル® Core™ i7
vPro™ プロセッサ搭載
THINKCENTRE M93p
SFF PRO

インテル® Core™ i7
vPro™ プロセッサ搭載
THINKCENTRE M93p
TINY

モニター別売

インテル® Core™ i7
vPro™ プロセッサ搭載

製品についてのご相談、ご購入 受付時間／9:00-18:00(土、日、祝日、5/1、12/30-1/3を除く)

個人・個人事業主・SOHO・中小規模企業(従業員数500名まで)のお客様

☎ 0120-804-545

ビジネス・パートナー様向け 0120-977-576

受付時間／9:00-12:00、13:00-18:00(土、日、祝日、5/1、12/30-1/3を除く)

中規模企業・大規模企業(従業員数500名以上)のお客様

☎ 0120-804-982

当カタログの最新情報は下記をご覧ください

www.lenovo.com/jp/pc/bs

当カタログ発行後に修正や変更があった場合など情報をタイムリーに提供するホームページです。定期的にWebをチェックして、PCの最新の情報を手に入れてください。

LenovoはMicrosoft® Office Personal 2013を推奨します。



Lenovoがお勧めするWindows 8.

THINKCENTRE M93p シリーズ

プレミアム・デスクトップ

**最新CPUを搭載し、圧倒的なパフォーマンスを実現。
3つのスタイルから選べる最高峰のデスクトップPC。**

処理能力、セキュリティー、そして管理性にも妥協がないビジネスに最適なPC、
ThinkCentre M93pシリーズ。

フラッグシップモデルとして、パフォーマンスだけでなく、環境対策や耐久性、使いやすさも追求。
さらにオフィスニーズに合わせ、手のひらサイズのボディーを採用したTiny、
コンパクトかつ高性能なSFF Pro、拡張性に優れたMini-Towerの3つの筐体をご用意しています。
業務効率を高め、生産性向上に貢献するデスクトップPCです。



THINKCENTRE M93p
TINY



THINKCENTRE M93p
MINI-TOWER



THINKCENTRE M93p
SFF PRO

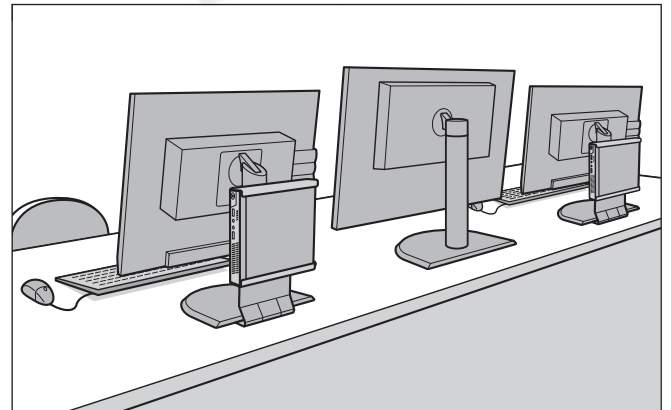


【THINKCENTRE M93p TINY】

1辺のサイズが、わずかゴルフボール4個分。
群を抜く省スペース設計により、さまざまなシーンで活躍。

モニター背面やアームにも搭載可能

コンパクトな筐体は、VESA規格に対応。オプションのマウントを使ってモニター背面や各種アームに簡単に設置することが可能です。また、各種機器への組み込みや机下への取り付けなど、さまざまな場所に設置することができます。

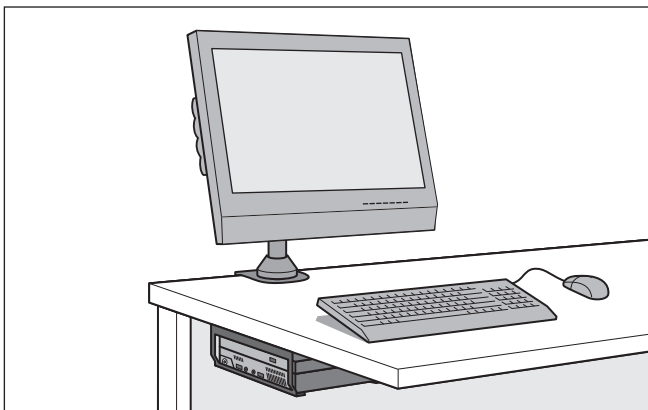


狭いスペースを効率的に使える超小型PC化

足元や机の上に余裕ができ、業務スペースの確保が可能。限られたスペースで効率的な運用が求められるコールセンター業務などに最適です。オフィスの利用効率が高まり、費用対効果が向上します。

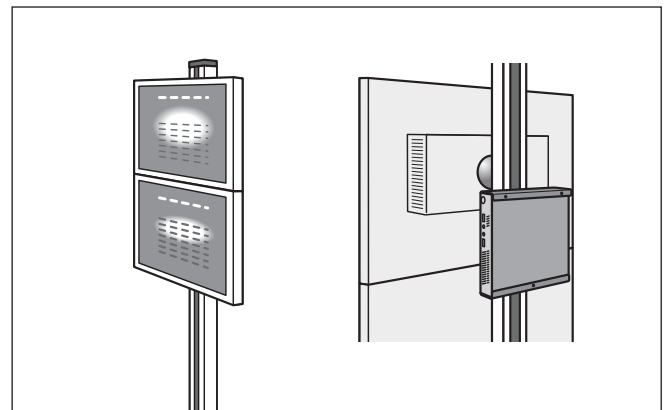
限られたスペースを広く使う

作業用モニターと参照用モニターが必要な教育機関などでは、ThinkCentre Tinyのコンパクトボディを利用することで、スペースを有効に活用することが可能です。



デッドスペースの積極的な利用へ

デスクサイドやデスク下のデッドスペースをPC設置スペースとして有効に使用可能。光学ドライブやセカンドHDDなども同時に装着でき、ケーブルの取り回しもシンプルにすることができます。



独立型デジタルサイネージ

強力なグラフィック機能とレイアウトフリーな設計により、簡単に自由度の高い独立型デジタルサイネージを構築することが可能。最大4画面のディスプレイ表示によって、効果的なメディアが実現します。

キーボード・パワーオン機能を搭載

「もっと簡単に電源を入れたい」設置場所が柔軟なTinyだからこそ生まれたお客様の自然な声。新しいTinyシリーズでは、USBキーボード経由による起動を可能にしました。筐体背面にあるキーボードアイコンが印字されているUSBポートにキーボードをつなぎ、「Alt+P」を押すだけで電源が入ります。ThinkCentre Tinyをモニター背面や机下など、電源ボタンが押しにくい場所に設置した際などに便利です。



【THINKCENTRE M93p TINY】

省スペース設計のボディーに多彩な機能を凝縮。
柔軟な拡張性とオプションで多様なニーズに対応。

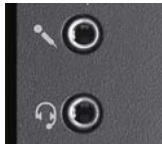
ThinkPadと共通の電源コネクタ

ThinkCentre Tinyの電源コネクタはThinkPadと同様の規格を採用しています。



ヘッドセットとマイクが同時に利用可能

ThinkCentreとしてはじめて、コンボジャックを採用。ThinkPadのオプション製品であるモバイル用ヘッドセット/マイク、PC用ヘッドセットの使用が可能です。



高速充電が可能なAlways on USB Port

PCを起動してなくてもUSB端子から、各種デバイスの充電が行えるAlways on USB Portを搭載しています。急速充電モード対応デバイスの場合、通常のUSBポートと比べ20%高速に充電。さらにシステムがスリープ状態の場合は33%高速充電を実現します。



柔軟なオプション・ポート

お客様のニーズに合わせて選択可能なオプション・ポートを用意しています。利用される形態に合わせて、無線LAN用アンテナポート、HDMIポート、Displayポート、USBポート、シリアルポートの5種類から選択可能です。



オプション無線LAN用アンテナ



オプション・HDMIポート



オプションDisplayPort



オプションUSBポート



オプション・シリアルポート

※無線LANは該当モデルのみに搭載しています。

モニターとアームに同時に設置可能(オプション)

VESA規格に対応し、マウントを使ってモニター背面やアームに設置することが可能です。オプションのThinkCentre Tiny Sandwich Kitを利用することで、ThinkCentre Tinyをモニターとエクステンション・アームに挟み込むようにして同時に設置できます。



拡張性を高めるTiny I/O BOX(カスタマイズ)

ThinkCentre TinyのI/Oポートを拡張するTiny I/O BOXをオプションとしてご用意。4つのUSBポートにより、USBハブや拡張用のドングルが不要になります。またシリアルポート、PS/2コネクタも備え、レガシーデバイスの接続も可能です。



オプションDisplayPortによる「モザイク・モード」利用例

モザイク・モードはオプションで販売するLenovo DisplayPort - デュアルDisplayPortアダプター、およびLenovo DisplayPortケーブルが2セット必要となります。



Lenovo DisplayPort -
デュアルDisplayPortアダプター
0A65637



Lenovo DisplayPortケーブル
0A36537



光学ドライブもHDDも拡張可能 (オプション)

オプションの光学ドライブは、書き込み・読み込みに対応したDVDスーパーマルチ・ドライブと、読み込みのみのDVD-ROM・ドライブの2つから選択できます。また外付けのハードディスクとして320GB/500GB/1TBのHDDアダプターキット、I/Oポートを拡張するTiny I/O ボックスをご用意。どちらもThinkCentre Tiny拡張キットに格納することによりご利用いただけます。さらに停電時などに備え、外付けバッテリーもカスタマイズで搭載可能です。

ThinkCentre Tiny
DVD スーパーマルチ・ドライブ
0A65639

ThinkCentre Tiny DVD-ROM・ドライブ
0A65640

+

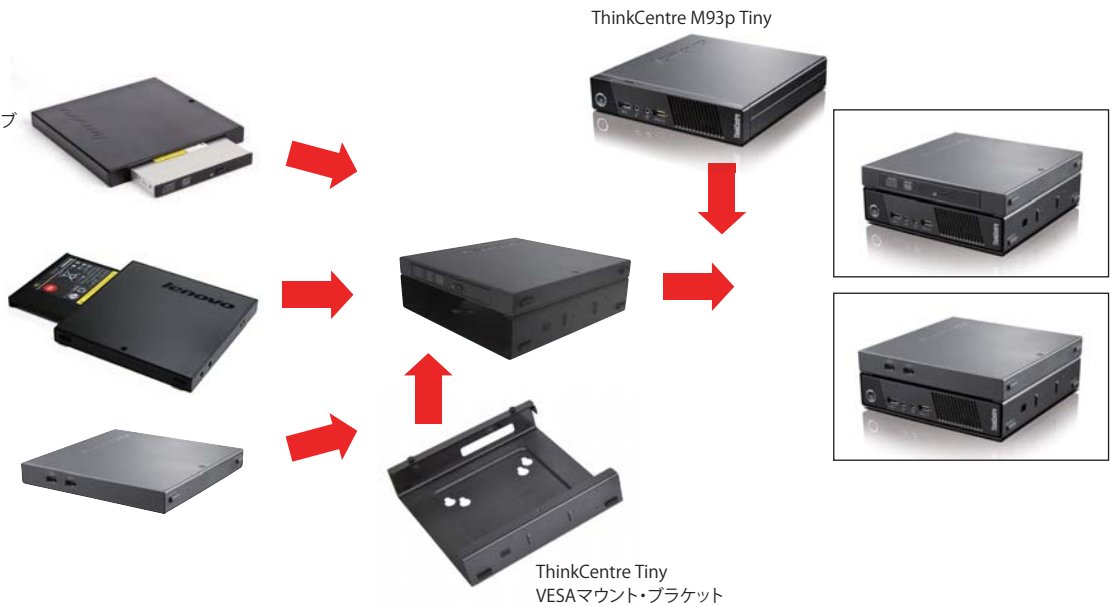
ThinkCentre Tiny 拡張キット
0A65637

ThinkCentre Tiny バッテリー
(カスタマイズ対応)

+

ThinkCentre Tiny 拡張キット
0A65637

ThinkCentre Tiny I/O ボックス
(カスタマイズ対応のみ)



モニター背面への設置 (オプション)

モニタースタンドの後ろにThinkCentre Tinyを背負わせて、スマートに設置が可能です。ThinkCentre Tinyモニター・マウント・キット (0B47096) は、多くのレノボ製モニターと組み合わせることができます。(今後発表するLenovoのモニターにも順次対応予定)

ThinkCentre Tiny
モニター・マウント・キット
0B47096



机下のデッドスペースを活用 (オプション)

レノボでは、ThinkCentre Tinyを机の下に格納できる、ThinkCentre Tinyアンダーデスクマウント (仮称) を今後発表予定しています。



【THINKCENTRE M93pシリーズ】

レノボ独自のテクノロジーを余すことなく凝縮
優れた機能と高い信頼性で生産性向上に貢献。

PERFORMANCE

最新アーキテクチャー「Haswell」*採用

最新のマイクロアーキテクチャー「Haswell」を採用した第4世代のインテル® Core™ i7プロセッサ搭載。第3世代からさらに省電力性を向上させ、CPUで最大10%、グラフィックスで最大260%向上しています。またグラフィック性能を大幅に強化。グラフィックカードを追加することなく、高度な描画性能を実現しています。

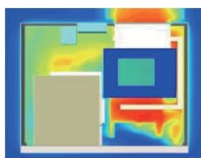
※開発コード名

ビジネスを快適にするWindows 8搭載

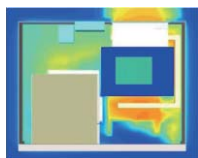
最新のOS、Windows 8を搭載。Windows 7と比較し、OSやアプリケーションの起動時間の高速化、バッテリー駆動時間の向上を実現しています。またアプリケーション、Web、ローカルドキュメントにまたがった横断的な検索、ISOファイルのマウントサポートなど、使い勝手に優れた機能が充実。従来までのOSと比べて、業務の効率化や生産性の向上に貢献します。

「ICE3.0」により最適化された冷却システム

最新デスクトップ用プロセッサの性能を発揮させるために、冷却性能と静音性を確保するレノボ独自のテクノロジー「ICE（インテリジェント冷却エンジン）3.0」を採用。使用環境や必要性に応じて静音性を優先するBAモード、より冷却性能を高めるBTモード、性能を優先して冷却性能を最大化するFull Speedモードを選択できます。使用状況や機器の異常によってCPUの温度が上昇した場合に警告を発し、システムトラブルを防止することが可能です。またLenovo Cloud Manager 2.0と連携させることで、リモート環境での設定・管理に対応します。



Better Acoustic (BA)
ベター・アコースティック



Better Thermal (BT)
ベター・サーマル



Full Speed
フルスピード

充実したワイヤレス・オフリング（オプション）

従来デスクトップPCでは用意されることが少なかったワイヤレス環境に対応。ケーブルの煩わしさがなくなり、オフィスのレイアウト変更の際にも手間がありません。IEEE 802.11 a/b/g/n はもちろん、高速データ通信規格IEEE 802.11 acの搭載も可能。さらにvPro™とBluetoothを組み合わせることができると、用途に応じて多彩なワイヤレス環境を構築できます。



2.5インチSSHDドライブの設置も可能（オプション）

2.5インチHDDベイを備え、3.5インチHDDとの共存が可能*。SSDとHDDを一体化したSSHDを設置することもでき、大容量かつ高速な作業環境を実現します。

※ThinkCentre SFF Pro、Mini-Towerのみ対応。



フロントに4つのUSBポートを設置可能（オプション）

ThinkCentre M93p SFF Pro/Mini-Towerでは使いやすさを追求し、フロント部分に2つのUSBポートを配置しています。さらにUSBポートを4つ（USB3.0×2+USB2.0×2）に増設することもできるなど、ユーザーニーズに合わせてカスタマイズすることが可能です。

※USBポートを増設すると、カードリーダーの選択ができません。

※ThinkCentre Tinyでは対応しておりません。

グラフィックス不要で多画面構成に対応

強力なグラフィックス機能を生かし、高価なグラフィックスカードの追加搭載なしで、独立した3台のマルチディスプレイ構成*が可能。また、ひとつの画面を4機のディスプレイに分割して出力できるモザイク・モードに対応し、ビジュアル表現の可能性を高めています。

※ThinkCentre M93p Tinyでは2台までとなります。

Lenovo PC Cloud Manager 2.0

レノボ独自のWebベースの運用管理ソリューションLenovo Cloud Manager 2.0をフリーツールで提供。ブラウザによるリモートコントロールツールで、シンプルなコンソールで容易に展開が可能です。イントラネットの内外を問わず、遠隔地からでもWebベースでクライアントPCをKVM操作による運用管理が可能です。

※ツールのダウンロードによりご利用可能です。

運用管理コストとサポート業務を削減可能

ThinkCentre M93pシリーズには、インテル® vPro™ テクノロジーを採用。最新の運用管理機能AMT8.0に対応し、ハードウェアベースのセキュリティー機能によって、PCの安全性を強化します。リモート管理機能を搭載し、遠隔地からクライアントPCのモニタリングやパッチの適用、ブルースクリーンからの起動、電源管理など運用管理業務とデスクサイドサポートの手間を低減。TCOの削減と運用管理効率の大幅な向上に貢献します。

セキュリティーチップ（TPM）搭載

TCG 1.2に準拠したセキュリティーチップ（TPM）を搭載。マザーボード上に取り付けられたチップに暗号鍵を保持することで、高度なセキュリティーを実現します。

対応規格	アンテナ	Bluetooth	vPro	フォーム・ファクター
802.11 a/b/g/n と vPro + Bluetooth	2	○	○	Mini-Tower SFF Pro Tiny
802.11 a/b/g/n/ac	2	—	—	
802.11 b/g/n と Bluetooth	2	○	—	
802.11 b/g/n	1	—	—	



VOIP

VoIP対応モニター

ThinkCentre Mシリーズに最適なVoIPモニターThinkVision LT2323z/LT2223zは、フルHDカメラと高性能デジタル・マイクロフォン、ドルビー対応の高音質ステレオ・スピーカーを装備。Web会議を快適にするThink VoIP機能に対応した各種ボタンをモニター上部に搭載しています。



ノイズキャンセリング機能付き高音質マイク

ThinkVision LT2323zには、ノイズキャンセル機能を採用し、鮮明な音声を確実にピックアップする高性能マイクを搭載。モニター上部に搭載するカメラと連動し、マイクの集音位置を追跡する機能にも対応しています。

Web会議を円滑に行うための高度なユーティリティー

ThinkVantageソフトウェア「Communication Utility 3.0」は、搭載カメラが人の顔を認知し自動的に集音の方向を調整し快適な音声環境を実現。また、ThinkVantage「View Management Utility 2.0」は、画面を複数に分割し、利用者固有の画面配置を設定することができます。これらの機能により、WEB会議での生産性を向上させ、遠隔地とのWEB会議を円滑かつ快適に行うことが可能です。

USABILITY

ツール・レス筐体デザイン

ThinkCentre デスクトップは、専用の工具を必要とせずに、筐体内部へのアクセスが可能です。修理やパーツのアップグレードの際も、筐体のカバーを素早く取り外すことで、スロット、内部ベイなどの作業にすぐに取り掛かることができます。

※ThinkCentre Tinyでは対応しておりません。



トラブル時の迅速な復旧を実現する「Rescue and Recovery」*

ThinkCentre M93pシリーズには、重大トラブル時に迅速な復旧を可能にする「Rescue and Recovery」を搭載。各種の設定やHDD上のアプリケーション、重要データをバックアップ。万一の場合、データやアプリケーションのスムーズな復元をサポートします。



*Windows 7搭載モデルのみ。

※ThinkVantage「Rescue and Recovery」は、事前にセットアップすることにより、リカバリーメニューから選択するだけであらかじめバックアップされているデータを復活させることができます。ただし、トラブルの状況によっては、データが復元できない場合もございます。

※PC内の領域に拡張領域が存在する場合、インストールを行うことができません。複数パーティションを作成する場合には、すべて基本区画で作成する必要があります。

システムを常に最新の状態に更新可能

ThinkCentre M93pシリーズには、アプリケーション、BIOSやデバイスドライバーなどの更新を知らせるツール「SystemUpdate」を初期導入。アップデートの通知に加え、インストールする機能を搭載。常にシステムを最新状態に維持する効果的なツールです。



BIOSレベルで提供される2種の起動パスワード

パスワード無しでの起動を防止する「パワーオン・パスワード※」とハードディスク自体にパスワードを設定し、第三者が他のコンピュータにハードディスク・ドライブを取り付けて情報にアクセスするのを防ぐ「ハードディスク・パスワード※」が利用できます。

※パワーオン・パスワード、ハードディスク・パスワードには最大21個の指紋が登録できます。また、WindowsはユーザーIDごとに10個ずつ登録可能です。

ECOLOGY

高い節電効果を実現した高効率電源

ThinkCentre M93p SSF Proでは効率92%という高効率の電源装置をカスタマイズで選択可能。従来機種種の85%効率電源と比較して、最大8.8%の省電力化を実現。電力コストを削減するとともに、環境負荷を低減します。

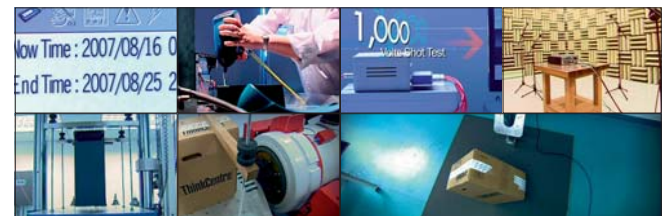
業界トップクラスのグリーン認定

EnergyStarに適合した設計を施し、EPEAT Gold、ULE Gold、Eup 2013認定。業界の最先端に行く環境対策を実行しています。

QUALITY

信頼性と高品質を確保する厳しい品質テスト

ビジネスPCに求められる高い信頼性と耐久性のために、ThinkCentreは、設計開発段階から、実際の使用状況を想定した厳しい品質テストを繰り返しています。落下テストや気温・気圧の変化、信号やディスプレイ部の開閉耐久性など、実際の使用状況に即したテストを実施し、アメリカ国防総省の制定したMIL規格テストにも合格。ライフサイクルを通じて過酷な作業環境でもお使いいただける高い品質をお届けします。



※テストの内容は設計・開発上の耐久基準として定めているもので、同条件下での個々の製品の耐久性を保証するものではありません。

ThinkCentre M93p TinyのMIL規格対応

ThinkCentre M93p Tinyでは、下記のMIL規格に対応しています。

- 落下衝撃
- 低温
- 振動
- 高温
- 低温
- 高度
- 熱衝撃
- 湿度



Lenovoがお勧めするWindows 8.

主なスペック ※組み合わせによりスペックが選択できないものがあります。詳しくはカタログやWebサイトをご確認ください。

	ThinkCentre M93p Tiny	ThinkCentre M93p SFF Pro	ThinkCentre M93p Mini-Tower
OS	Windows 8 Pro (64bit) / Windows 7 Professional with Service Pack 1 (SP1) 32bit (Windows 8 Pro (64bit) ダウングレード権行使) / Windows 7 Professional with Service Pack 1 (SP1) 64bit (Windows 8 Pro (64bit) ダウングレード権行使)		
CPU	インテル® Core™ i5-4570T vPro™ プロセッサ / インテル® Core™ i7-4765T vPro™ プロセッサ	インテル® Core™ i5-4570 vPro™ プロセッサ / インテル® Core™ i7-4770 vPro™ プロセッサ	インテル® Core™ i5-4570 vPro™ プロセッサ / インテル® Core™ i7-4770 vPro™ プロセッサ
チップセット	インテル® Q87 Express チップセット		
HDD/SSHD/SSD	HDD/SSHD/SSDから選択可能		
RAM	最大16GB	最大32GB	最大32GB
本体寸法	34.5 (W) × 182 (D) × 179 (H) mm	102 (W) × 375 (D) × 338 (H) mm	175 (W) × 401 (D) × 305 (H) mm
質量	約1.98kg (最大構成時)	約7.8kg (最大構成時)	約11.2kg (最大構成時)
保証	3年/オンサイト (翌営業日対応による機器設置先での修理)		

ThinkCentre M93pシリーズの可能性を広げる、豊富なオプション製品

ハイパフォーマンスとシンプルさを追求したウルトラスリム設計のワイヤレス・キーボードとマウスのキットです。

パスワードを指紋認証で置き換えることにより簡単便利にPCへアクセスできるUSB接続のキーボードです。

USB端子へ接続し、外部モニターへ出力できます。

小型PCならではの持ち出しに代表されるセキュリティリスクを軽減します。

1本のケーブルで2つの製品を固定できます。



Lenovo ウルトラスリム プラス
ワイヤレスキーボード&マウス - 日本語
(0A34053)



ThinkPlus プリアード・プロ
USB指紋認証キーボード - 日本語
(73P4748)



Lenovo USB/DVI変換モニターアダプター
(45K5296)



Kensington マイクロセーバー・
セキュリティケーブル
(73P2582)



Lenovo Kensington
ツインヘッド・セキュリティケーブル
(45K1620)

ThinkVisionモニター

エントリー・モデル Lenovo ThinkVision LT1913pモニター

- 60AAHAR1JP
- 19インチ (1280 × 1024)
- IPS LEDモニター
- アナログRGB、DVI-D



19.0型

パフォーマンス・モデル Lenovo ThinkVision LT2223p Wide モニター

- 60A1MAR2JP
- 21.5インチ (1920 × 1080)
- LEDモニター
- アナログRGB、DisplayPort、HDMI



21.5型
ワイド

パフォーマンス・モデル Lenovo ThinkVision LT2252p Wide モニター

- 2572MB6
- 22インチ (1680 × 1050)
- LEDモニター
- アナログRGB、DVI-D、DisplayPort



22.0型
ワイド

VoIP 対応

パフォーマンス・モデル Lenovo ThinkVision LT2323z Wide モニター

- 3028LB2
- 23インチ (1920 × 1080) LEDモニター
- アナログRGB、DisplayPort



23.0型
ワイド

ThinkCentre 安心の保証内容

このカタログに掲載されているThinkCentreをご利用の皆さまに対して、万一の故障やトラブルにも万全に対応する安心の保証を標準でご提供します。

※詳細は製品に同梱されている「保証期間・保証窓口のご案内」をご参照下さい。

ThinkCentreなら、充実のサービスがついています。詳細はwww.lenovo.com/services/jpをご参照ください。

■ 国際保証 (IWS) 対応^{*1}

IWS (International Warranty Service: 国際保証サービス) は、保証期間内であれば Lenovo 製品を購入された国だけでなく、他の国でも無償で保証サービスが受けられるものです。ただしハードウェアのみが対象です。*1 持ち込む国のLenovoの保証条件が適用されますので、日本と同一とは限りません。

■ 翌営業日対応オンサイト修理サービス^{*2}

<http://www.lenovo.com/jp/pc/hosyutype/>

お客様の機器設置場所までオンサイト (出張) 修理に伺います。

*2 モニター・セット・モデルの場合は、付属するモニターの保証に準じます。詳しくはモニターページをご覧ください。

■ パーツ送付サービス (CRU) ^{*3} <http://www.lenovo.com/jp/pc/cru/>

迅速な障害復旧のための交換可能部品 (HDD、キーボード、マウスなど) の送付。*3 日本国内限定

ThinkPlus Services <http://www.lenovo.com/jp/pc/thinkplus/>

ThinkPlusはThinkCentre/ThinkStationをご購入のお客様に、保証/保守サービスのサービレベルとサービス期間をアップグレードするものです。

○ご購入時に適用されている上記保証内容は有効期間1年間 (本体保証期間中) となっておりますが、ご希望にて有償で延長することもできます。詳しいサービス内容については、上記サイトで確認するか、PCサービスお申し込み窓口 (0120-559-592) へお問い合わせください。

ハードディスク上のデータ消去に関するご注意

お客様 (パソコン・ユーザー様) が、廃棄・譲渡等を行う際に、ハードディスク上の重要なデータが流出するというトラブルを回避するためには、ハードディスクに記録された全データを、ユーザー様の責任において消去することが非常に重要となります。一般的なデータ消去作業 (ゴミ箱を空にする) コマンドの利用、ディスクのフォーマット、リカバリCDでの初期化等) では、悪意のある人により、重要なデータを読み取られ、予期しない用途に利用される恐れがあります。Lenovoでは専用のソフトウェアあるいはサービス (共に有償) をご利用いただくか、ハードディスクそのものを物理的・磁気的に破壊して、データを読めなくすることを推奨します。



個人のお客様は、パソコンご購入後、商品が届きましたら「PCリサイクルマーク」をお申し込みください。
PC本体またはディスプレイをご購入された個人のお客様には、お申し込みにより無償にてマークを付与いたします。
詳細はwww.lenovo.com/jp/environmentalにアクセスしてPCリサイクルサービス (家庭系) よりPCリサイクルマークのお申し込みよりください。

Lenovoが推進する環境基準

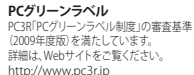
詳しくは <http://www.lenovo.com/jp/> より、リソースカテゴリの「環境・リサイクル」をご覧ください。



環境マネジメント
基準
「EPEAT」ゴールド



J-Moss
グリーン



PCグリーンラベル
PC3R/PCグリーンラベル制度の審査基準
(2009年度版) を満たしています。
詳細は、Webサイトをご覧ください。
<http://www.pc3r.jp>



有害物質規制
「RoHS指令」



省エネ法に基づく
エネルギー
消費効率
(省エネ法の対応)

*1 HTテクノロジーを利用するには、HTテクノロジーに対応したプロセッサを搭載したコンピュータシステム、および同技術に対応したチップセットとBIOS、OSが必要で、性能は、使用するハードウェアやソフトウェアによって異なります。インテル® Core™ i5-750 デスクトップ・プロセッサはHTテクノロジーをサポートしていません。HTテクノロジーに対応したプロセッサの情報は、<http://www.intel.com/technology/platform/technology/hyper-threading/> (英語) を参照してください。
*2 インテル® ターボ・ブースト・テクノロジーに対応したシステムが必要で、インテル® ターボ・ブースト・テクノロジー 2.0 は、次世代のインテル® ターボ・ブースト・テクノロジーであり、一部のインテル® プロセッサでのみ利用できます。各PCメーカーにお問い合わせください。実際の性能はハードウェア、ソフトウェア、システム構成によって異なります。詳細については、<http://www.intel.com/jp/technology/turboboost/> を参照してください。

Lenovo、Lenovo、Lenovo、ThinkCentre、ThinkPad、ThinkStation、ThinkServer、New World New Thinking、ThinkVantage、ThinkVision、ThinkPlus、TrackPoint、Rescue and Recovery、UltraNavは、Lenovo Corporationの登録商標。Microsoft、Windows、Windowsロゴ、Windows Vista start button、Windows Aero、Windows Live、Windows Media、Windows ReadyBoost、Windows Server、Windows SideShow、Windows SuperFetch、Windows Vista、DirectX、Internet Explorer、Xbox 360、Excel、InfoPath、OneNote、Outlook、PowerPoint、Visio、Office 2010、IntelMouseは、米国Microsoft Corporationの米国およびその他の国における登録商標または商標です。Intel、インテル、Intel ロゴ、Intel Atom、Intel Atom Inside、Intel Core、Core Inside、Intel vPro、Intel vPro Inside、Celeron、Celeron Inside、Itanium、Itanium Inside、Pentium、Pentium Inside、Xeon、Xeon Inside、Ultrabook は、アメリカ合衆国および/またはその他の国におけるIntel Corporationの商標です。他の社名、製品名、サービス名等は、それぞれ各社の商標または登録商標。

- このカタログで使用されている製品の写真は、出荷時のものと一部異なる場合があります。また、仕様は事前の予告なしに変更する場合があります。
- 表示画面および印刷標票の出力例のうち、特に断り書きのない出力例のデータ部分はすべて架空のもので、画面ははめ込み合成で実際の表示とは異なります。●このカタログの情報は2013年7月現在のものです。●製品、サービス等詳細については、弊社もしくはビジネス・パートナーの営業担当員にご相談ください。●このカタログに掲載されている標準価格および料金は、2013年7月現在のもので事前の予告なしに変更する場合があります。最新の価格に関しては、弊社ホームページをご参照ください。●「ダイレクト価格」は、直販による提供価格であり、ビジネス・パートナーなど再販者の販売価格を拘束するものではありません。弊社ホームページでは供給状況などの事情により一部の製品を掲載しており、「ダイレクト価格」製品すべてが弊社ホームページで購入できることを意味するものではありません。●当カタログ記載の製品にプリインストールあるいは添付されているソフトウェア製品につきましては、その梱包方法および内容物に、市販されているものとは異なる場合があります。



Lenovo・ジャパン株式会社 〒106-6118 東京都港区六本木6-10-1 六本木ヒルズ森タワー18階



インテル® Core™ i7
vPro™ プロセッサ搭載