

Lenovoがお勧めするWindows 8.

**lenovo**® **FOR**  
**THOSE**  
**WHO DO.**™

## THINKPAD L540

メインストリーム・ノートブック

15.6型ワイド

## THINKPAD L440

メインストリーム・ノートブック

14.0型ワイド

第4世代インテル® Core™ プロセッサ・ファミリー搭載。  
信頼性とユーザビリティを優れたコストバランスで実現した  
メインストリーム・ノートブック。



THINKPAD L540



THINKPAD L440

※写真は英語キーボードです。  
出荷製品は日本語キーボードとなります。  
※写真は実物と異なる場合がございます。



ThinkPadは日本で開発・設計。  
品質と使いやすさに  
妥協のない追求を続けています。

製品についてのご相談、ご購入 受付時間／9:00-18:00(土、日、祝日、5/1、12/30-1/3を除く)

中規模企業・大規模企業(従業員1,000人以上)  
および企業グループのお客様/公共機関のお客様

個人事業主・SOHO・中小規模企業  
(従業員数1,000人以下)のお客様

個人のお客様

☎ 0120-804-982

☎ 0120-977-576

☎ 0120-804-545

ビジネス・パートナー様向け 0120-977-576 受付時間／9:00-12:00、13:00-18:00(土、日、祝日、5/1、12/30-1/3を除く)

インテル® Core™ i5  
プロセッサ搭載



## THINKPAD L540

メインストリーム・ノートブック

## THINKPAD L440

メインストリーム・ノートブック

最先端のテクノロジーと信頼性のベストバランスを実現。  
性能にもコストにも一切の妥協を排したノートブックPC。

高いパフォーマンスを持ちながらも、  
企業の厳しいコスト要求に応える  
メインストリーム・ノートブックThinkPad Lシリーズ。  
最新のプロセッサを搭載し、  
強化されたグラフィック機能や高い処理能力で  
あらゆるビジネスニーズに応えます。



THINKPAD L440



THINKPAD L540

### USABILITY

#### 最新アーキテクチャー「Haswell」\*採用

最新のマイクロアーキテクチャー「Haswell」を採用した第4世代のインテル® Core™ プロセッサ・ファミリー搭載。第3世代からさらに省電力性を向上させ、最大10%以上パフォーマンスが向上しています。またグラフィック性能を大幅に強化。グラフィックカードを追加することなく、高度な描画性能を実現しています。  
※開発コード名

#### HD高精細ディスプレイ採用

ThinkPad Lシリーズには、HD高画質のディスプレイを搭載。屋外での作業時でも鮮明で見やすい高輝度を達成しています。L540ではFHDの搭載も可能です。

#### Mini DisplayPort対応

高性能Mini DisplayPortを採用。単一の接続端子でさまざまな入力デバイスに対応し、従来のポートと比較して約2倍の性能向上を実現しています。

#### 外部デバイスに高速接続するUSB 3.0

最新規格であるUSB 3.0に対応。最大5Gbpsの高速転送を可能にし、従来のUSB 2.0と比較して転送速度は約10倍と高速化しました。従来のUSB 2.0との互換性も確保しているため、既存の周辺機器との接続も可能です。

#### 高速充電が可能なAlways on USB Port

PCを起動してなくてもUSB端子から、各種デバイスの充電が行えるAlways on USB Portを搭載しています。

#### 使いやすさ重視の2つのポインティングデバイス

ThinkPad Lシリーズには、モバイル時にも操作性に優れた2種類のポインティングデバイスを採用しています。キーボードのホームポジションに指を置いたまま、指先で素早く操作できるThinkPad独自のトラックポイントに加え、マルチジェスチャーに対応したガラス製のトラックパッドを採用。通常のタッチパッドモードに加え、自由にカスタマイズも可能です。なめらかな指触り、従来モデルと比べてタッチ面が約2倍広がるなど、ストレスのない操作を体験いただけます。

#### スリムでスタイリッシュなボディー採用

ThinkPad Lシリーズは、きわめて軽量でスリムなデザインに改良しました。ボディーの角を面取りした厚さ29mm (L440) 31mm (L540) の筐体は、スリムでモダンな印象をあたえると同時に、ThinkPadの名に恥じない堅牢性も確保しています。

### PERFORMANCE

#### 1600MHz DDR3Lメモリー対応

高速アクセスを可能にする1600MHz DDR3Lメモリーに対応。最大16GBの搭載が可能で、処理能力を大幅に向上しています。

#### 約10時間のバッテリー駆動

モバイル環境でも長時間の稼働を確保する新開発の高性能バッテリーを採用。最大で約10時間のバッテリー駆動時間を確保しました。

#### テンキーを装備した\*、6列Precision Keyboard

L540ではテンキーを採用し、入力作業の効率化を実現。キーボードは大規模なユーザー調査結果に基づいた、最適な形状の6列キーボードを採用。従来型に比べ、キートップ表面領域を30%、キーの間隔は5倍に拡大。スロープ形状のキートップ表面で、指に吸い付くような快適な操作感を提供します。また、ソフトランディング(軟着地)にチューニングされたキータッチ、ロールケージに固定するたわみの少ない取り付け方法など、長時間でも疲れにくい工夫が施されています。  
※L540に搭載



### SECURITY

#### 高精度の指紋認証システム\*

ユーザー認証をスムーズに行える指紋センサーの精度を一層高め、セキュリティ性を確保しました。複数のユーザー認証が可能で、登録した指紋に応じて別ユーザーID/パスワードでログインすることも可能です。  
※搭載モデルのみ。Windowsログインのみとなります。





## ビジネスに合わせてOSの選択が可能

最新のOS、Windows 8 Proに加え、Windows® 7 Professionalプリインストールモデルもご用意。Windows® 7モデルには、レノボとマイクロソフト社の共同エンジニアリングにより、起動とシャットダウンを高速化したLenovo Enhanced Experience 3を搭載。オフィス環境に合わせて、2つのOSから選択することが可能です。

## LENOVO SETTINGS

### Windows 8の新しいインターフェイスに対応した新ユーティリティ「Lenovo Settings」

「Lenovo Settings」は、Windows 8搭載ThinkPadシリーズのために新たに開発されたユーティリティソフトです。これまで、Windows 7用として用意されていた「省電力マネージャー」や「Access Connection」などの代わりとなるユーティリティで、Windows 8の新しいインターフェイスに準拠したWindowsストアアプリです。Lenovo Settingsには、インターネット接続の共有(テザリング)が可能な「Mobile Hotspot」、省電力設定を行う「Power」、ロケーションに応じて通信設定を自動的に変更する「Location Awareness」、オーディオ関係の設定を行う「Audio」、内蔵カメラの設定を行う「Camera」の5つの機能があります。



## キャプチャ画面を自由に切り抜ける「Lenovo QuickSnap」

「Lenovo QuickSnap」は、Windows 8用として新たに開発された画面切り抜きツールです。Lenovo QuickSnapを利用すれば、キャプチャ画面などを長方形または自由形状で切り抜くことが可能です。切り抜いた画像(スニペットと呼ばれる)は、別のアプリケーションで開いたり、共有チャームを使って、他のアプリケーションと共有できます。切り抜き範囲の指定は、マウスやタッチパッドだけでなく、ペンやタッチパネルでの操作も可能ですので、ペンやタッチパネルをサポートしたThinkPadシリーズなら、より便利に使うことができます。



※Lenovo QuickSnapは製品にプリロードされておりません。Windowsストアよりお客様自身でダウンロードしていただく必要があります。

## THINKVANTAGE SOFTWARE

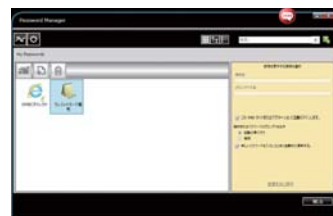
### 従来から提供されているThinkVantageユーティリティもWindows 8に対応

従来から提供されているレノボ独自のユーティリティ「ThinkVantage Software」の中には、引き続きWindows 8対応版が提供されているものがあります。その代表が、「ThinkVantage ハードディスク・アクティブプロテクション・システム」、「Password Manager」、「System Update」、そして「ThinkVantage 指紋認証ユーティリティ」です。



### Webサイトのログオン情報や個人情報を安全に管理できる「Password Manager」

セキュリティの観点からは、Webサイトごとに別々のパスワードを利用することが望ましいですが、Webサイトごとにログオン情報を覚えておくのは大変です。「Password Manager」を使えば、Webサイトやアプリケーションのパスワードやクレジットカード番号などの個人情報をまとめて安全に管理することが可能。Webサイトごとのログオン情報を保存し、ログオン・プロセスを自動化することで、サインインの手間を削減できます。



※Password Managerは製品にプリロードされておりません。Lenovo Supportページよりお客様自身でダウンロードしていただく必要があります。[www.lenovo.com/jp/support/](http://www.lenovo.com/jp/support/)

### システムを最新の状態に保つ「System Update」

「System Update」は、システムを最新状態に更新するために効果の高いソフトウェアです。アプリケーション、BIOSやデバイスドライバーなどの更新を知らせ、インストールすることが可能です。



## 信頼性と高品質を確保する厳しい品質テスト

ビジネスPCに求められる、高い信頼性と耐久性のために、ThinkPad Lシリーズには、設計開発段階から、実際の使用状況を想定した厳しい品質テストを繰り返しています。落下テストや気温・気圧の変化、信号やディスプレイ部の開閉耐久性など、実際の使用状況に即したテストを実施し、8項目のMilSpecテストにも合格。ライフサイクルを通じて過酷な作業環境でもお使いいただける高い品質をお届けします。

※テストの内容は設計・開発上の耐久基準として定めているもので、同条件下での個々の製品の耐久性を保証するものではありません。 ※写真はイメージです。



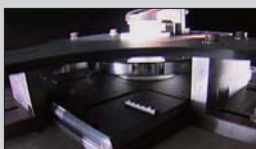
角落下試験



拷問試験/液体滴下試験



自由落下試験



加圧振動試験



落下衝撃試験



片もち落下試験



防塵試験



液晶ディスプレイ開閉試験



LCDストレステスト



動作ノイズ測定試験

# Lenovoがお勧めするWindows 8.

主なスペック 組み合わせによりスペックが選択できないものがあります。詳しくはカタログやWebサイトをご確認ください。

	ThinkPad L440	ThinkPad L540
プロセッサ	インテル® Core™ i5-4300M プロセッサ／インテル® Core™ i5-4200M プロセッサ／インテル® Core™ i3-4000M プロセッサ／インテル® Celeron® プロセッサ 2950M	インテル® Core™ i5-4300M プロセッサ／インテル® Core™ i5-4200M プロセッサ／インテル® Core™ i3-4000M プロセッサ／インテル® Celeron® プロセッサ 2950M
初期導入済OS	Windows® 7 Professional with Service Pack 1 (SP1) 64bit (Windows 8 Pro (64bit) ダウングレード権行使)／Windows® 7 Professional with Service Pack 1 (SP1) 32bit (Windows 8 Pro (64bit) ダウングレード権行使)	Windows 8 Pro (64bit)／Windows® 7 Professional with Service Pack 1 (SP1) 64bit (Windows 8 Pro (64bit) ダウングレード権行使)／Windows® 7 Professional with Service Pack 1 (SP1) 32bit (Windows 8 Pro (64bit) ダウングレード権行使)
HDD/SSD	500GB (5400rpm)	
メモリ容量	4GB	
ディスプレイ	LED バックライト付14.0型HD TFT液晶 (1,366×768ドット、1,677万色)、光沢なし	LED バックライト付15.6型HD TFT液晶 (1,366×768ドット、1,677万色)、光沢なし
インターフェース	USB 2.0×3、Powered USB 3.0×1、アナログ×1、Mini DisplayPort×1、RJ-45×1、マイクロフォン/ヘッドフォン・コンボ・ジャック、ドッキングコネクタ、電源ジャック	
オプティカルドライブ	DVDスーパーマルチ・ドライブ/DVD-ROMドライブ	
イーサネット	10BASE-T/100BASE-TX/1000BASE-T	
ワイヤレス	インテル® Wireless-N 7260 b/g/n/ThinkPad b/g/n	
バッテリー使用時間	約10時間 JETA測定法1.0による動作時間	
本体寸法	約344 (W) × 239 (D) × 29 (H) mm	約377 (W) × 247 (D) × 31 (H) mm
質量	約2.25kg (最小構成時)	約2.58kg (最小構成時)
保証期間	1年または3年/引き取り修理	

## 可能性を広げる、豊富なオプション製品

※写真は実物と異なる場合がございます。

システム・バッテリーの交換やスペア・バッテリーとしてご使用いただけます。

**ThinkPad 用6セルバッテリー**  
(ThinkPad バッテリー-57+)  
(0C52863)



**ThinkPad 用9セルバッテリー**  
(ThinkPad バッテリー-57++)  
(0C52864)

標準ACアダプターの半分程度のスリム設計。  
軽量・薄型ThinkPadと調和するデザインです。

**ThinkPad 65W**  
スリム ACアダプター  
(0B47458)



ThinkPadのキーボードをワイヤレスに。  
NFCを利用したペアリング技術も搭載。

**ThinkPad Bluetooth**  
ワイヤレス・トラックポイント・  
キーボード (日本語)  
(0B47181)



優れたアクティブノイズキャンセリング技術と  
人間工学に基づいた設計を追求しました。

**ThinkPad ノイズ・**  
キャンセリング・イヤホン  
(0B47313)



充電やネットワークへの接続や周辺機器を  
瞬時に接続させることを可能にします。

**ThinkPad ウルトラドック-90W**  
(40A2009JP)  
**ThinkPad ウルトラドック-135W**  
(40A20135JP)



USB 2.0×3<sup>※2</sup>(うちPowered USB2.0×1)、  
USB3.0×3、イーサネットポート (RJ-45) (ギガビット)×1、  
DisplayPort 1.2×2<sup>※1</sup>、DVI-D×1<sup>※1</sup>、HDMI1.4×1、VGA×1、  
ヘッドフォン/マイクコンボジャック×1

※1 DisplayPortとDVI-Dを同時にはご利用頂けません。同時に接続をした場合は、  
DisplayPortが優先されます。  
※2 ThinkPad ウルトラドック-135WではUSB 2.0×2です。

ThinkPad用のドッキングステーションの詳細についてはこちらをご参照ください  
▶ <http://shopap.lenovo.com/jp/landingpage/accessories/2013thinkdock/>

## ThinkPadの安心の保証

このカタログに掲載されているThinkPadをご利用の皆さまに対して、万一の故障やトラブルにも対応する安心の保証を標準でご提供します。

### ■ 引き取り修理サービス<sup>※1</sup>

宅配便によるPCの引き取り、修理完了  
PCの宅配便によるお届け。 ※1 日本国内限定

### ■ 国際保証 (IWS) 対応<sup>※2</sup>

IWS (International Warranty Service: 国際保証サービス) は、保証期間内であれば Lenovo製品を購入された国だけでなく、他の国でも無償で保証サービスが受けられるものです。ただしハードウェアのみが対象です。 <http://www.lenovo.com/jp/pc/iws>

※詳細は製品に同梱されている「保証期間・保証窓口のご案内」をご参照下さい。

※2 持ち込む国のLenovoの保証条件が適用されますので、日本と同一とは限りません。

## Lenovo Services

## 保証期間の延長と保証範囲を超えてのサポート対応 (有償)

ThinkPadを安心してお使いいただけるようにメーカー保証の期間を延長する「延長保証」、保証範囲を超えてより多くのトラブルに対応できる「オプションサービス」をご用意しております。 <http://www.lenovo.com/jp/service/>

### 延長保証

#### ■ 延長保証サービス

ThinkPadをご購入のお客様に、保証サービスの期間延長やオンサイトなど、内容をアップグレードするサービスです。

### オプションサービス

#### ■ アクシデント・ダメージ・プロテクションサービス

キーボードにドリンクをこぼしてしまったなどの偶発の事故による故障から自然災害による故障、盗難・紛失のトラブルに、幅広く対応。海外でThinkPadが故障しても日本語対応し、日本からの引き取り修理を行います。

#### ■ ハードディスク返却不要サービス

通常のLenovo保証規定では、ハードディスクを修理交換した際、交換したハードディスクは引き取り処理となりますが、ハードディスク返却不要サービスは交換したハードディスクをお客様のお手元に残すことが可能となります。

#### ■ 内蔵バッテリー交換サービス

お客様自身でバッテリーが交換できない構造のThinkPad製品において、バッテリーに不具合が生じた場合に無償で交換します。

### ハードディスク上のデータ消去に関するご注意

お客様 (パソコンユーザー様) が、廃棄・譲渡等を行う際に、ハードディスク上の重要なデータが流出するといったトラブルを回避するためには、ハードディスクに記録された全データを、ユーザー様の責任において消去することが非常に重要となります。一般的なデータ消去作業 (ゴミ箱を空にする) コマンドの利用、ディスクのフォーマット、リカバリCDでの初期化等) では、悪意のある人により、重要なデータを容易に取得し、予断しなく用途に利用される可能性があります。Lenovoでは専用のソフトウェアである「サービス (有償)」をご利用いただくか、ハードディスクそのものを物理的に破壊して破棄し、データを消去することを推奨します。

### バッテリー・パックの処理について

本機器には、リチウムイオンバッテリーパック (Li-Ion)、またはニッケル水素 (NiMH) バッテリーパックが取り付けられています。企業のお客様が交換された古いバッテリーは、適切な処理を行うため、Lenovoの営業員、サービス員、特約店、販売店にお問い合わせ、もしくはホームページ ([www.lenovo.com/jp/environment](http://www.lenovo.com/jp/environment)) をご参照ください。また、一般家庭などから一般廃棄物として自治体に廃棄を依頼するときは、地方自治体の条例・規則に従って廃棄してください。

### PCリサイクル

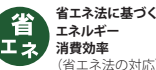
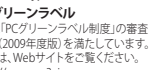


個人のお客様は、パソコンご購入後、商品が届きましたら「PCリサイクルマーク」をお申し込みください。

PC本体またはディスプレイをご購入された個人のお客様には、お申し込みにより無償にてマークを送付します。詳細は [www.lenovo.com/jp/environment](http://www.lenovo.com/jp/environment) にアクセスしてPCリサイクルサービス (家庭系) より「PCリサイクルマークのお申し込み」よりご覧ください。

## Lenovoが推進する環境基準

詳しくは <http://www.lenovo.com/jp/> より、リソースカテゴリの「環境・リサイクル」をご覧ください。



\*1 HTテクノロジーを利用するには、HTテクノロジーに対応したプロセッサを搭載したコンピュータシステム、および明細に記したチップセットとBIOS、OSが必要となります。性能は、使用するハードウェアやソフトウェアによって異なります。インテル® Core™ i5-750 デスクトッププロセッサはHTテクノロジーをサポートしていません。HTテクノロジーに対応したプロセッサの情報は、<http://www.intel.com/technology/platform-technology/hyper-threading/> (英語) を参照してください。 \*2 インテル® ターボ・ブースト・テクノロジーに対応したシステムが必要です。インテル® ターボ・ブースト・テクノロジー 2.0 は、次世代のインテル® ターボ・ブースト・テクノロジーであり、一部のインテル® プロセッサでのみ利用できます。各PCメーカーにお問い合わせください。実際の性能はハードウェア、ソフトウェア、システム構成によって異なります。詳細については、<http://www.intel.co.jp/technology/turboboost/> を参照してください。

Lenovo、Lenovoロゴ、ThinkCentre、ThinkPad、ThinkStation、ThinkServer、New World New Thinking、ThinkVantage、ThinkVision、ThinkPoint、TrackPoint、Rescue and Recovery、UltraNavは、Lenovo Corporationの商標。Microsoft、Windows、Windowsロゴ、Windows Vista start button、Windows Aero、Windows BitLocker、Windows HotStart、Windows Live、Windows Media、Windows ReadyBoost、Windows ReadyDrive、Windows Server、Windows SideShow、Windows SuperFetch、Windows Vista、DirectX、Internet Explorer、Xbox 360、Excel、InfoPath、OneNote、Outlook、PowerPoint、Vista、Office 2010、IntelMouseは、米国Microsoft Corporationの米国およびその他の国における登録商標または商標です。Intel、インテル、Intel logo、Intel Inside、Intel Inside logo、Intel Atom、Intel Atom Inside、Intel Core、Core Inside、Intel vPro Inside、Celeron、Celeron Inside、Itanium、Itanium Inside、Pentium、Pentium Inside、Xeon、Xeon Inside、UltraBook は、アメリカ合衆国およびまたはその他の国におけるIntel Corporationの商標です。他の会社名、製品名、サービス名等は、それぞれ各社の商標または登録商標。

●このカタログで使用されている製品の写真は、出荷時のものと一部異なる場合があります。また、仕様は事前の予告なしに変更する場合があります。●表示画面および印刷結果の出力例のうち、特に断り書きのない出力例のデータ部分はすべて架空のものです。●画面ははめ込み合成で実際の表示とは異なります。●このカタログの情報は2013年11月現在のものです。●製品、サービス等詳細については、弊社もしくはビジネス・パートナーの営業担当員にご相談ください。●このカタログに掲載されている標準価格および料金は、2013年11月現在のもので事前の予告なしに変更する場合があります。最新の価格に関しては、弊社ホームページをご参照ください。●「ダイレクト価格」は、直販による提供価格であり、ビジネス・パートナーまたは再販者の販売価格を拘束するものではありません。弊社ホームページでは供給状況など事情により一部の製品を掲載しており、ダイレクト価格・製品すべてが弊社ホームページで購入できることを意味するものではありません。●当カタログ記載の製品にアプラインストールあるいは添付されているソフトウェア製品につきましては、その梱包方法および内容物に関し、市販されているものとは異なる場合があります。



レノボ・ジャパン株式会社 〒106-6118 東京都港区六本木6-10-1 六本木ヒルズ森タワー18階

インテル® Core™ i5  
プロセッサ搭載

