

Lenovoがお勧めするWindows 8.

主なスペック 組み合わせによりスペックが選択できない場合があります。詳しくはカタログやWebサイトをご確認ください。

ThinkPad W540	
プロセッサ	インテル® Core™ i7-4800MQ プロセッサ/インテル® Core™ i5-4330M プロセッサ
初期導入済OS	Windows 8 Pro (64bit) / Windows® 7 Professional with Service Pack 1 (SP1) 64bit (Windows 8 Pro (64bit) ダウングレード権行使) / Windows® 7 Professional with Service Pack 1 (SP1) 32bit (Windows 8 Pro (64bit) ダウングレード権行使)
HDD/SSD	500GB (7200rpm)
メモリ容量	最大32GB
ディスプレイ	LED バックライト付 15.6型FHD 液晶 (1,920×1,080ドット、1,677万色)、光沢なし
インターフェース	USB3.0×2、USB2.0×1、Powered USB2.0×1、アナログ×1、Mini DisplayPort/Thunderbolt (共有)×1、RJ-45×1、マイクروفोन/ヘッドフォン・コンボ・ジャック、ドッキングコネクタ、電源ジャック
オプティカルドライブ	DVDスーパーマルチ・ドライブ
グラフィックス	NVIDIA® Quadro K2100M with Optimus Technology / NVIDIA® Quadro K1100M with Optimus Technology
ワイヤレス	インテル® Wireless-N 7260 a/b/g/n
バッテリー使用時間	約7.7時間 JEITA測定法1.0による動作時間
本体寸法	約376.6 (W) × 248.1 (D) × 27.9 (H) mm
質量	約2.72kg (最小構成時)
保証期間	3年/引き取り修理

可能性を広げる、豊富なオプション製品

※写真は実物と異なる場合がございます。

システム・バッテリーの交換やスペア・バッテリーとしてご使用いただけます。

ThinkPad 用6セルバッテリー (ThinkPad バッテリー-57+)
(0C52863)



ThinkPad 用9セルバッテリー (ThinkPad バッテリー-57++)
(0C52864)

予備としてご用意いただければいつでもどこでも必要な時に電源を確保することができます。

ThinkPad 135W ACアダプター (スリムチップ付き)
(4X20E50561)



ThinkPadのキーボードをワイヤレスに。NFCを利用したペアリング技術も搭載。

ThinkPad Bluetooth ワイヤレス・トラックポイント・キーボード (日本語)
(0B47181)



優れたアクティブノイズキャンセリング技術と人間工学に基づいた設計を追求しました。

ThinkPad ノイズ・キャンセリング・イヤホン
(0B47313)



充電やネットワークへの接続や周辺機器を瞬時に接続させることを可能にします。

ThinkPad ウルトラドック-90W
(40A20090JP)



ThinkPad ウルトラドック-135W
(40A20135JP)



USB 2.0×3^{※2}(うちPowered USB2.0×1)、USB3.0×3、イーサネットポート (RJ-45) (ギガビット)×1、DisplayPort 1.2×2^{※1}、DVI-D×1^{※1}、HDMI1.4×1、VGA×1、ヘッドフォン/マイクコンボジャック×1

※1 DisplayPortとDVI-Dを同時にはご利用頂けません。同時に接続をした場合は、DisplayPortが優先されます。

※2 ThinkPad ウルトラドック-135WではUSB 2.0×2です。

ThinkPad用のドッキングステーションの詳細についてはこちらをご確認ください
▶http://shop.lenovo.com/jp/landingpage/accessories/2013thinkdock/

ThinkPadの安心の保証

このカタログに掲載されているThinkPadをご利用の皆さまに対して、万一の故障やトラブルにも対応する安心の保証を標準でご提供します。

■ **引き取り修理サービス^{※1}**
宅配便によるPCの引き取り、修理完了PCの宅配便によるお届け。
※1 日本国内限定

■ **国際保証 (IWS) 対応^{※2}**
IWS (International Warranty Service: 国際保証サービス) は、保証期間内であれば Lenovo 製品を購入された国だけでなく、他の国でも無償で保証サービスが受けられるものです。ただしハードウェアのみが対象です。http://www.lenovo.com/jp/pc/iws
※2 持ち込む国のLenovoの保証条件が適用されますので、日本と同一とは限りません。

Lenovo Services 保証期間の延長と保証範囲を超えてのサポート対応 (有償)

ThinkPadを安心してお使いいただけるようにメーカー保証の期間を延長する「延長保証」、保証範囲を超えてより多くのトラブルに対応できる「オプションサービス」をご用意しております。http://www.lenovo.com/jp/service/

<p>延長保証</p> <p>■ 延長保証サービス Think製品をご購入のお客様に、保証サービスの期間延長やオプションサービスなど、内容をアップグレードするサービスです。</p>	<p>オプションサービス</p> <p>■ アクシデント・ダメージ・プロテクションサービス 「キーボードにドリンクをこぼしてしまった」などの偶発の事故による故障から自然災害による故障、盗難・紛失のトラブルに、幅広く対応。海外でThinkPadが故障しても日本語対応し、日本からの引き取り修理を行います。</p>	<p>■ ハードディスク返却不要サービス 通常のLenovo保証規定では、ハードディスクを修理交換した際、交換したハードディスクは引き取り処理となりますが、ハードディスク返却不要サービスは交換したハードディスクをお客様のお手元に残すことが可能となります。</p>	<p>■ 内蔵バッテリー交換サービス お客様自身でバッテリーが交換できない構造のThinkPad製品において、バッテリーに不具合が生じた場合に無償で交換します。</p>
--	---	--	---

ハードディスク上のデータ消去に関するご注意
お客様 (パソコンユーザー様) が、廃棄処理等を行う際に、ハードディスク上の重要なデータが流出するといったトラブルを回避するためには、ハードディスクに記録された全データを、ユーザー様の責任において消去することが非常に重要となります。一般的なデータ消去作業 (ゴミ箱を空にする) コマンドの利用、ディスクのフォーマット、リカバリCDでの初期化等) では、悪意のある人により、重要なデータを抜き取られ、予期しない用途に利用される恐れがあります。Lenovoでは専用のソフトウェアあるいはサービス (共に有償) をご利用いただくか、ハードディスクそのものを物理的に破壊して、データを読めなくすることを推奨します。

バッテリー・パックの処理について
本機には、リチウムイオンバッテリー (Li-Ion)、またはニッケル水素 (NiMH) バッテリーパックが取り付けられています。企業のお客様が交換された古いバッテリーは、適切な処理を行うため、Lenovoの営業員、サービス員、特約店、販売店にお問い合わせ、もしくはホームページ (www.lenovo.com/jp/environment) をご参照ください。また、一般家庭などから一般廃棄物として自治体に廃棄を依頼することも、地方自治体の条例等に応じて廃棄してください。

PCリサイクル
個人のお客様は、パソコンご購入後、商品が届きましたら「PCリサイクルマーク」をお申し込みください。
PC本体またはディスプレイをご購入された個人のお客様は、お申し込みにより無償にてマークを送付します。詳細は www.lenovo.com/jp/environment にアクセスして「PCリサイクルサービス (家庭系) より「PCリサイクルマークのお申し込み」よりご覧ください。

インテル® Core™ i7 vPro™ プロセッサ搭載



※写真は英語キーボードです。出荷製品は日本語キーボードとなります。
※写真は実物と異なる場合がございます。

ThinkPadは日本で開発・設計。品質と使いやすさに妥協のない追求を続けています。

製品についてのご相談、ご購入 受付時間 / 9:00-18:00 (土、日、祝日、5/1、12/30-1/3を除く)

中規模企業・大規模企業 (従業員1,000人以上) 個人事業主・SOHO・中小規模企業 (従業員数1,000人以下) のお客様 個人のお客様

☎ 0120-804-982 ☎ 0120-977-576 ☎ 0120-804-545

ビジネス・パートナー様向け ☎ 0120-977-576 受付時間 / 9:00-12:00、13:00-18:00 (土、日、祝日、5/1、12/30-1/3を除く)

インテル® Core™ i7 vPro™ プロセッサ搭載



Lenovoがお勧めするWindows 8.

THINKPAD W540

モバイル・ワークステーション

15.6型ワイド

第4世代インテル® Core™ プロセッサ・ファミリー搭載。プロの求める最高の性能と信頼性を、モバイル環境で自在に活用するモバイル・ワークステーション。



Lenovo ジャパン株式会社 〒106-6118 東京都港区六本木6-10-1 六本木ヒルズ森タワー18階

THINKPAD W540

モバイル・ワークステーション

ハードなクリエイティブ作業をモバイル環境で行うための最先端テクノロジーを余す事なく搭載



THINKPAD W540

ワークステーションの名に恥じない圧倒的な処理能力を、ノートブックの筐体に搭載したThinkPad W540。高度グラフィック処理や複雑な数値計算、金融シミュレーションなどきわめて高負荷のかかるニーズにも余裕で対応します。高度な耐久性とセキュリティ機能を持ち、万全のサポート体制をご用意して、ハードワークに応える最大限の生産性とグラフィックス性能を発揮する、最先端のモバイル・ワークステーションです。

USABILITY

最新アーキテクチャー「Haswell」※採用

最新のマイクロアーキテクチャー「Haswell」を採用した第4世代のインテル® Core™ プロセッサ・ファミリー搭載。第3世代からさらに省電力性を向上させ、最大10%以上パフォーマンスが向上しています。またグラフィック性能を大幅に強化。グラフィックカードを追加することなく、高度な描画性能を実現しています。

※開発コード名

かざすだけでデータ通信が可能なNFC機能に対応

ThinkPad W540は、NFC (Near Field Communication) 機能に対応。PCとスマートフォン間のデータ転送、周辺機器の設定などが、かざすだけで容易に行えます。(オプション)

高速汎用データ通信技術インテル® Thunderbolt 搭載

最大転送速度10Gbpsの高速インターフェースThunderbolt (サンダーボルト) を搭載可能。変換ケーブルを利用することで、外部の大容量ストレージやディスプレイ、各種通信機器など、幅広い外部機器と高速通信で接続することが可能です。



外部デバイスに高速接続するUSB 3.0

最新規格であるUSB 3.0に対応。最大5Gbpsの高速転送を可能にし、従来のUSB 2.0と比較し転送速度は約10倍と高速化しました。従来のUSB 2.0との互換性も確保しているため、既存の周辺機器との接続も可能です。

高解像度3Kディスプレイ

3K (2,880×1,620) 表示が可能な高解像度ディスプレイを搭載。映像編集など、高い解像度を求められる作業にも対応できます。(オプション)

テンキーを装備し操作性を追求したThinkPadキーボード

ThinkPad独自の優れた操作性のキーボードをさらに改良。テレビ会議やVoIP時にノイズの影響を与えないように、キーボードのクリック音を低減しています。W540ではテンキーを採用し、入力作業の効率化を実現。液体をこぼしても機器内部が濡れないバスタブ防水構造で、トラブルを未然に防ぐ安心の構造です。



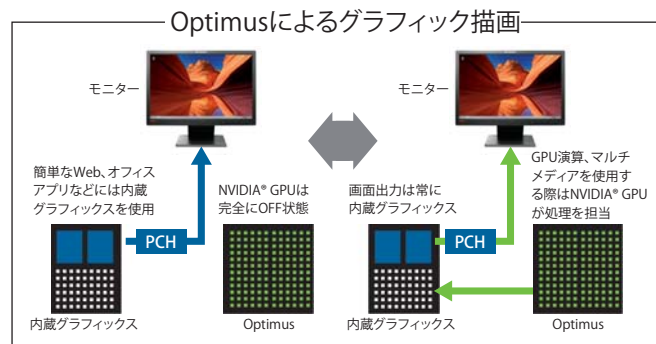
PERFORMANCE

1600MHz DDR3Lメモリー対応

高速アクセスを可能にする1600MHz DDR3Lメモリーに対応。最大32GBの搭載が可能で、処理能力を大幅に向上しています。

圧倒的グラフィックパワーとバッテリー機能を両立させるNVIDIA® Optimus™テクノロジー

高度な金融シミュレーションや構造解析、3Dグラフィックス制作など、高度な演算能力を必要とする業務に対応して、最新のNVIDIA® Quadro® K1100M/K2100M グラフィックスとNVIDIA® Optimus™テクノロジーを搭載。PC上でアクティブになっているアプリケーションをプロファイル情報からチェックし、グラフィックスの選択を自動で判断。アプリケーションによって効率よく処理できるプロセッサへ負荷を分けることにより、長時間のバッテリー駆動と高いパフォーマンスを実現しました。



正確な色再現を実現するカラー・センサー

高度なデジタルコンテンツ作成に欠かせない正確な色再現を実現する、X-rite® 内蔵カラー・キャリブレーターを搭載しました。高性能センサーを採用し、複雑な設定も不要。Pantone® カラー・キャリブレーションソフトウェアを起動し、蓋を閉じて開くだけで、最適なカラー・キャリブレーションを測定可能です。(オプション)



ISVアプリケーション認定

ThinkPad W540は、ワークステーションとして、CAD、デジタルコンテンツ制作等の主要なアプリケーションでのISV認定を取得しています。

ビジネスに合わせてOSの選択が可能

最新のOS、Windows 8 Proに加え、Windows® 7 Professionalプリインストールモデルもご用意。Windows® 7モデルには、レノボとマイクロソフト社の共同エンジニアリングにより、起動とシャットダウンを高速化したLenovo Enhanced Experience 3を搭載。オフィス環境に合わせて、2つのOSから選択することが可能です。

LENOVO SETTINGS

Windows 8の新しいインターフェイスに対応した新ユーティリティ「Lenovo Settings」

「Lenovo Settings」は、Windows 8搭載ThinkPadシリーズのために新たに開発されたユーティリティソフトです。これまで、Windows 7用として用意されていた「省電力マネージャー」や「Access Connection」などの代わりとなるユーティリティで、Windows 8の新しいインターフェイスに準拠したWindowsストアアプリです。Lenovo Settingsには、インターネット接続の共有(テザリング)が可能な「Mobile Hotspot」、省電力設定を行う「Power」、ロケーションに応じて通信設定を自動的に変更する「Location Awareness」、オーディオ関係の設定を行う「Audio」、内蔵カメラの設定を行う「Camera」の5つの機能があります。



キャプチャ画面を自由に切り抜ける「Lenovo QuickSnap」

「Lenovo QuickSnap」は、Windows 8用として新たに開発された画面切り抜きツールです。Lenovo QuickSnapを利用すれば、キャプチャ画面などを長方形または自由形状で切り抜くことが可能です。切り抜いた画像(スニペットと呼ばれる)は、別のアプリケーションで開いたり、共有チャームを使って、他のアプリケーションと共有できます。切り抜き範囲の指定は、マウスやタッチパッドだけでなく、ペンやタッチパネルでの操作も可能ですので、ペンやタッチパネルをサポートしたThinkPadシリーズなら、より便利に使うことができます。



※Lenovo QuickSnapは製品にプリロードされておりません。Windowsストアよりお客様自身でダウンロードしていただく必要があります。

インテル® Core™ i7 vPro™
プロセッサ搭載



THINKVANTAGE SOFTWARE

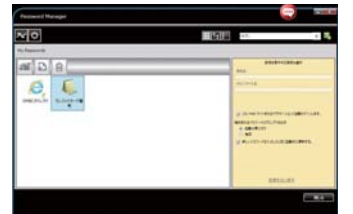
従来から提供されているThinkVantageユーティリティもWindows 8に対応

従来から提供されているレノボ独自のユーティリティ「ThinkVantage Software」の中には、引き続きWindows 8対応版が提供されているものがあります。その代表が、「ThinkVantage ハードディスク・アクティブプロテクション・システム」、「Password Manager」、「System Update」、そして「ThinkVantage指紋認証ユーティリティ」です。



Webサイトのログオン情報や個人情報を安全に管理できる「Password Manager」

セキュリティの観点からは、Webサイトごとに別々のパスワードを利用することが望ましいですが、Webサイトごとにログオン情報を覚えておくのは大変です。「Password Manager」を使えば、Webサイトやアプリケーションのパスワードやクレジットカード番号などの個人情報をまとめて安全に管理することが可能。Webサイトごとのログオン情報を保存し、ログオンプロセスを自動化することで、サインインの手間を削減できます。



※Password Managerは製品にプリロードされておりません。Lenovo Supportページよりお客様自身でダウンロードしていただく必要があります。www.lenovo.com/jp/support/

システムを最新の状態に保つ「System Update」

「System Update」は、システムを最新状態に更新するために効果の高いソフトウェアです。アプリケーション、BIOSやデバイスドライバーなどの更新を知らせ、インストールすることが可能です。



信頼性と高品質を確保する厳しい品質テスト

ビジネスPCに求められる、高い信頼性と耐久性のために、ThinkPad Wシリーズには、設計開発段階から、実際の使用状況を想定した厳しい品質テストを繰り返しています。落下テストや気温・気圧の変化、信号やディスプレイ部の開閉耐久性など、実際の使用状況に即したテストを実施し、8項目のMilSpecテストにも合格。ライフサイクルを通じて過酷な作業環境でもお使いいただける高い品質をお届けします。

※テストの内容は設計・開発上の耐久基準として定めているもので、同条件下での個々の製品の耐久性を保証するものではありません。 ※写真はイメージです。

