

Lenovoがお勧めするWindows 8.

lenovo® **FOR**
THOSE
WHO DO.™

THINKPAD X240

ハイパフォーマンス・モバイル

12.5型ワイド

第4世代インテル® Core™ プロセッサー・ファミリー搭載。
コンパクトなボディーに機能性、耐久性、信頼性を凝縮し、
あらゆる環境で使えるパフォーマンス・モバイル。

Ultrabook™. Inspired by Intel.
インテル® Core™ i7 vPro™ プロセッサー搭載。



※写真は英語キーボードです。
出荷製品は日本語キーボードとなります。
※写真は実物と異なる場合がございます。



ThinkPadは日本で開発・設計。
品質と使いやすさに
妥協のない追求を続けています。

インテル® Core™ i7 vPro™ プロセッサー搭載

製品についてのご相談、ご購入 受付時間／9:00-18:00(土、日、祝日、5/1、12/30-1/3を除く)

中規模企業・大規模企業(従業員1,000人以上)
および企業グループのお客様/公共機関のお客様

個人事業主・SOHO・中小規模企業
(従業員数1,000人以下)のお客様

個人のお客様

☎ 0120-804-982

☎ 0120-977-576

☎ 0120-804-545

ビジネス・パートナー様向け 0120-977-576 受付時間／9:00-12:00、13:00-18:00(土、日、祝日、5/1、12/30-1/3を除く)



Ultrabook™
Inspired by Intel

Lenovoがお勧めするWindows 8.

THINKPAD X240

ハイパフォーマンス・モバイル

携帯性に優れ、屋外でも安心して使える高品位な設計。
モバイルユーザーの求める機能を凝縮したUltrabook™※

※Ultrabook™構成も選べます。

Ultrabook™. Inspired by Intel.

モバイルノートブックの理想を追求したThinkPad X240シリーズ。
信頼性、耐久性、そして機能性を確保したパフォーマンス・モバイルPCです。
最新のプロセッサと進化したグラフィック機能、多彩な機能を
12.5型ワイドのコンパクトなボディーに収め、利用場所を問わずビジネスを支援。
幅広い通信環境に対応し、自由なワーキングスタイルを可能にします。



THINKPAD X240

DESIGN

シンプル&スリムに進化したデザイン

厚さ20.3mm※、質量約1.40kg※の薄型軽量ボディーながら、カーボン素材を使用し、優れた耐久性を実現。コネクタ類は側面に配置し、ディスプレイを開けると天板が本体背面まで回り込み、スッキリとした印象を与えます。パフォーマンスとモビリティを兼ね備えたノートPCです。

※構成により異なります。

直感的な操作を可能にするタッチ対応※1ディスプレイ

フルHD (1,920×1,080) 対応※2 12.5型IPSディスプレイを採用。屋外での作業時でも鮮明で見やすい300nitsの高輝度を達成しています。またマルチタッチにも対応し、直感的な操作も可能。タッチ操作に適したWindows 8を、より快適に扱うことができます。

※1 構成により異なります。
※2 後日対応予定

lenovo FOR
THOSE
WHO DO.

Ultrabook™. Inspired by Intel.



先進テクノロジーを、コンパクトボディーへ。
さまざまなビジネスシーンで活躍する一台。

インテル® Core™ i7 vPro™ プロセッサ搭載

USABILITY

最新アーキテクチャー「Haswell」*採用

最新のマイクロアーキテクチャー「Haswell」を採用した第4世代のインテル® Core™ プロセッサ・ファミリー搭載。第3世代からさらに省電力性を向上させ、最大10%以上パフォーマンスが向上しています。またグラフィック性能を大幅に強化。グラフィックカードを追加することなく、高度な描画性能を実現しています。

*開発コード名

かざすだけでデータ通信が可能なNFC機能に対応

ThinkPad X240は、NFC (Near Field Communication) 機能に対応。PCとスマートフォン間のデータ転送、周辺機器の設定などが、かざすだけで容易に行えます。(オプション)

外部デバイスに高速接続するUSB 3.0

最新規格であるUSB 3.0に対応。最大5Gbpsの高速転送を可能にし、従来のUSB 2.0と比較し転送速度は約10倍と高速化しました。従来のUSB 2.0との互換性も確保しているため、既存の周辺機器との接続も可能です。

高速充電が可能なAlways on USB Port

PCを起動していなくてもUSB端子から、各種デバイスの充電が行えるAlways on USB Portを搭載しています。

画面が180°開くドロップヒンジ

ディスプレイ面が180°開くドロップヒンジを採用。対面にいる人に、画面を開いて見せる時などに便利です。マルチタッチ対応モデルの場合も、がたつくことなく、快適にタッチ操作が行えます。

PERFORMANCE

ビジネスに合わせてOSの選択が可能

最新のOS、Windows 8 Proに加え、Windows® 7 Professionalプリインストールモデルもご用意。Windows® 7モデルには、レノボとマイクロソフト社の共同エンジニアリングにより、起動とシャットダウンを高速化したLenovo Enhanced Experience 3を搭載。オフィス環境に合わせて、2つのOSから選択することが可能です。

レノボ独自のシステム管理IC搭載

ThinkPadに搭載されるバッテリーには、優れた電源効率、品質、セキュリティを実現するシステム管理IC「ThinkEngine」を搭載。アイドル状態の連続を感知し、作業再開時のユーザーの動作を予測して、インテリジェントに使用電力を精密に制御。これによりバッテリー駆動時間を延ばし、必要なときにマシンを使用可能にします。最大で、スタンバイ状態のバッテリー駆動時間を30日間*に延長します。

*30日間スタンバイは、SSD構成でサポート。省電力マネージャーで設定可能で、バッテリーおよび性能は、システム構成および使用条件によって変わります。



手軽にバッテリー交換が可能

ThinkPad X240はホットスワップ対応バッテリーを搭載。電源を入れたままで、手軽にバッテリーの取り替えを行うことができます。予備バッテリーを併用することで、長期にわたっての使用が可能。泊まりがけでの出張など、長時間充電ができない環境でも安心です。

長時間のモバイル作業を確保

モバイル環境でも長時間の稼働を確保する新開発の高性能バッテリーを採用。最大約14.9時間におよぶバッテリー駆動時間を確保しました。

VGAポート、RJ-45ポート対応

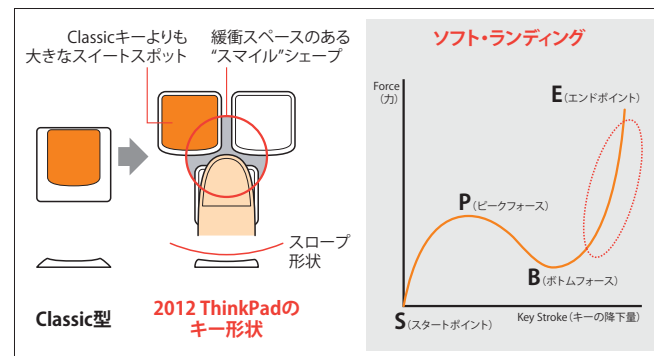
約20mmの薄型ボディーに、ビジネスシーンでの需要が高いVGAポートとRJ-45ポートを搭載。業務での使い勝手を追求した設計です。

作業を効率化する高速HDDとSSDをサポート

データストレージには最大1TBの薄型7mmサイズのHDDに加え、高速アクセスが可能で省エネルギー性に優れたSSDや、TCG OPAL SSDにも対応。信頼性の高いシステム構築が可能です。

6列Precision Keyboard

大規模なユーザー調査結果に基づいた、最適な形状の6列キーボードを採用。従来型に比べ、キートップ表面領域を30%、キーの間隔は5倍に拡大。スローブ形状のキートップ表面で、指に吸い付くような快適な操作感を提供します。また、ソフト・ランディング (軟着地) にチューニングされたキータッチ、ロールケージに固定するたわみの少ない取り付け方法など、長時間でも疲れにくい工夫が施されています。



バックライト・キーボードも選択可能

暗い場所でも快適な操作ができるバックライト・キーボードもオプションで選択可能。バックライトの明るさは2段階に調整でき、ThinkLightとの併用もできます。

レノボ独自のテクノロジーを存分に凝縮。 ニーズに応えた機能で、生産性向上に貢献。

使いやすさ重視の2つのポインティングデバイス

新しいThinkPad Xシリーズには、モバイル時にも操作性に優れた2種類のポインティングデバイスを採用しています。キーボードのホームポジションに指を置いたまま、指先で素早く操作できるThinkPad独自のトラックポイントに加え、マルチ・ジェスチャーに対応したガラス製のトラックパッドを採用。通常のタッチパッドモードに加え、自由にカスタマイズも可能です。なめらかな指触り、従来モデルと比べてタッチ面が約2倍広がるなど、ストレスのない操作を体験いただけます。

Bluetooth機器を手元で制御可能

ThinkPadシリーズには、Bluetooth HIDエミュレーター機能を装備。あらゆるBluetooth HIDホスト・デバイスをThinkPadのキーボード/トラックポイント/タッチパッドで制御できます。使いやすいThinkPadのキーボードやトラックポイントを使うことで、入力・制御作業を容易に行うことが可能です。

SECURITY

HDD盗難時のデータ流出を防止

データの漏洩防止を目的としたTPMチップの搭載も可能です。TPMチップ上にHDDの暗号鍵を保管し、両方の組み合わせによってのみデータの読み出しが可能なシステムで、HDDの盗難時にもデータ内容の流出を避けることができます。

BIOSレベルで提供される2種の起動パスワード

パスワード無しでの起動を防止する「パワーオン・パスワード※」とハードディスク自体にパスワードを設定し、第三者が他のコンピュータにハードディスク・ドライブを取り付けて情報にアクセスするのを防ぐ「ハードディスク・パスワード※」が利用できます。

※パワーオン・パスワード、ハードディスク・パスワードには最大21個の指紋が登録できます。また、WindowsはユーザーIDごとに10個ずつ登録可能です。

USBポートのアクセス制御

データ流出を防ぐため、BIOSでのUSBポート有効・無効の管理を行うことができます。大容量USBメモリーや外部機器とのアクセスを制御し、ビジネスを行う上での貴重なデータの保護に役立つ機能です。

セキュアな環境を構築するBIOSポート設定

ウイルスや情報流出など、セキュリティを脅かすリスクを低減するために、ネットワークや外部出力ポートをBIOSレベルで設定可能です。

*対応していない機種もございます。

直感的な操作を可能にする マルチメディアファンクションキー

ダイレクトにマルチメディア機能を起動できるマルチメディアファンクションキーを採用。アプリの表示やファイルの検索など、Windows 8の各種機能もボタンひとつで起動します。さらにワイヤレスLANのON/OFF切り替えも可能。使いたい機能をすぐに使える便利なシステムです。



静音と冷却効果に優れた 第7世代フクロウファン

システムの安定した運用を実現するため、筐体内の排熱を重視。高効率のクーリング設計を施しています。耳障りな音を約80%減少させる新型Bladeを採用。さらに薄型HeatPipeにより、CPU温度を約32%、筐体温度を約12%低減しました。薄型化に対応した新型フクロウファンが、高い静音性と冷却性能を発揮します。



徹底的にデータを守るHDD保護システム

モバイル利用時に想定される落下トラブルに備えて、アクティブ・プロテクション・システムを採用。落下を感知した際に、HDDのヘッドアームを瞬時に退避する仕組みで、大切なデータを保護するとともに、トラブルを未然に防ぐレノボならではの先進の防護システムです。



ケンジントン・ロックで物理的な盗難防止

盗難防止のためのセキュリティー・スロットを装備。オプションでご用意しているケンジントン・ロックを設置することで、PCを物理的に守ります。さらに筐体を開けることができなくなるため、HDD等の内部パーツの物理的な盗難防止にも有効です。

指紋センサー搭載※

ThinkPad X240には、指紋で行うセンサーを設置。複数のユーザー認証が可能で、登録した指紋に応じて別ユーザーID/パスワードでログインすることも可能です。

※1 指紋認証技術は100%完全な本人認証・照合を保証するものではありません。また、まれに個人差により指紋情報が少ないなどの理由で登録できない場合があります。指紋センサーを使用したこと、または使用できなかったことによって生じるいかなる損害に関しても、当社では一切責任を負いかねますのであらかじめご了承ください。

※2 パワーオン・パスワード、ハードディスク・パスワードには最大21個の指紋が登録できます。また、WindowsはユーザーIDごとに10個ずつ登録可能です。



各種セキュリティー対策と確かな堅牢性。
モバイルPCに欠かせない機能を搭載。

インテル® Core™ i7 vPro™ プロセッサー搭載

VOIP

充実した高品位VoIP機能を搭載

ThinkPad X240は、高品質VoIP機能である「Think VoIP」を利用可能。Skype™に対応しており、あらゆるオフィス用VoIPシステムと簡単に統合可能で、通信コストと時間の削減に高い効果を発揮します。

ノイズキャンセリング機能付き高音質マイク

PCの操作音や周囲のノイズキャンセル機能を採用し、鮮明な音声を確実にピックアップする高性能マイクを搭載。モニター上部に搭載するカメラと連動し、マイクの集音位置を追跡する機能にも対応しています。



鮮明な映像を撮影するHDカメラ

VoIPに最適化されたHD 720Pの高画質カメラを搭載。人の顔を認識して自動的にマイクの集音方向を調整する機能も採用し、Web会議に最適な快適な映像と音声を作り出すことが可能です。また、画面を複数に分割し、会議参加者固有の画面配置を設定することもできます。



自然な音声を実現した前面搭載スピーカー

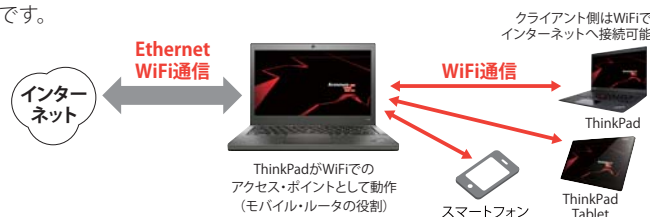
自然な音声を再生するドルビー®アドバンスド・オーディオv2を採用。ThinkPad X240シリーズの前面に設置された内蔵スピーカーで、より大音量で高品質のサウンドを実現。鮮明で聞き取りやすい音声になりました。



WIRELESS

ネット接続を共有できるテザリング対応

ThinkPad X240は、テザリング機能を搭載。モバイル通信サービスのホットスポットとして機能し、WiFi、WWANなどのネット接続を共有可能です。ネットワークSSIDとパスワードを設定することで、ThinkPadは接続情報を周囲に再ブロードキャスト。スマートフォンやモバイル機器の通信費を節約する機能です。



アンテナの位置に配慮し、良好な通信環境を実現

確実に電波をキャッチするため、感度の良いアンテナを2つ搭載しています。さらに液晶パネルや利用者の手などによって、通信の妨げにならないようにアンテナを液晶パネルの縁に配置。遮蔽物の影響を低減し、通信可能範囲を最大限に利用しているのです。

ECOLOGY

業界トップクラスのグリーン認定

ThinkPad X240において、Energy Star、EPEAT Silver、ULE Gold、Eup 2013認定。業界の最先端を行く環境対策を実行しています。



QUALITY

信頼性と高品質を確保する厳しい品質テスト

ビジネスPCに求められる、高い信頼性と耐久性のために、ThinkPad X240には、設計開発段階から、実際の使用状況を想定した厳しい品質テストを繰り返しています。落下テストや気温・気圧の変化、信号やディスプレイ部の開閉耐久性など、実際の使用状況に即したテストを実施し、8項目のMilSpecテストにも合格。ライフサイクルを通じて過酷な作業環境でもお使いいただける高い品質をお届けします。

※テストの内容は設計・開発上の耐久基準として定めているもので、同条件下での個々の製品の耐久性を保証するものではありません。 ※写真はイメージです。



角落下試験



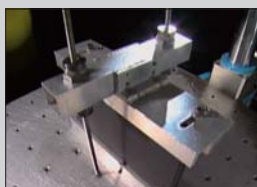
拷問試験/液体滴下試験



自由落下試験



加圧振動試験



落下衝撃試験



片もち落下試験



防塵試験



液晶ディスプレイ開閉試験



LCDストレステスト



動作ノイズ測定試験

ユーザビリティを高め、生産性向上に貢献する Windows 8^{*}対応の独自ユーティリティ。

※搭載OSはWindows[®] 7も選択可能です。

LENOVO SETTINGS

Windows 8の新しいインターフェイスに 対応した新ユーティリティ「Lenovo Settings」

「Lenovo Settings」は、Windows 8搭載ThinkPadシリーズのために新たに開発されたユーティリティソフトです。これまで、Windows 7用として用意されていた「省電力マネージャー」や「Access Connection」などの代わりとなるユーティリティで、Windows 8の新しいインターフェイスに準拠したWindowsストアアプリです。Lenovo Settingsには、インターネット接続の共有(テザリング)が可能な「Mobile Hotspot」、省電力設定を行う「Power」、ロケーションに応じて通信設定を自動的に変更する「Location Awareness」、オーディオ関係の設定を行う「Audio」、内蔵カメラの設定を行う「Camera」の5つの機能があります。



● インターネット接続を共有できる「Mobile Hotspot」

「Mobile Hotspot」は、インターネット接続を共有するためのユーティリティです。テザリングとも呼ばれる機能で、ThinkPadシリーズをWiFiルーター代わりにして、最大5台までのデバイスを接続することが可能です。接続パスワードを設定するだけで、インターネット接続を共有できるので、タブレットなどを利用する場合に便利です。



● ボイスチャットやビデオ会議に役立つ「Audio」

「Audio」では、オーディオ関連の設定を行うことができます。内蔵マイクの感度や指向性の調整はもちろん、マイクで拾うキーボードのタイピング音を小さくすることや、音声通信時のサウンドエフェクトを最適化することもできますので、ボイスチャットやビデオ会議の際に、よりクリアな音質でコミュニケーションを行うことができます。



● 省電力設定やバッテリー状態の確認が可能な「Power」

「Power」では、省電力設定やバッテリー状態の確認を行うことができます。USBへの電源供給や飛行機搭載モード、バッテリー延命モードなどの設定が可能です。飛行機搭載モードは、バッテリー充電速度とCPUパフォーマンスを制限することで、飛行機の座席に用意されている電源コンセントへの負担を小さくするモードです。また、バッテリー延命モードは、モニター設定やCPUパフォーマンスの変更、光学ドライブの無効化、キーボードバックライトの消灯などによって、消費電力を下げ、バッテリー駆動時間を延ばすモードです。



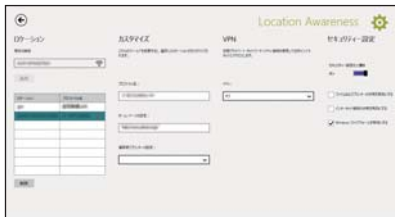
● 内蔵カメラの設定を行う「Camera」

「Camera」は、内蔵カメラの設定を行うためのツールです。カメラを搭載したThinkPadシリーズでは、内蔵カメラを使ってビデオ会議などが可能です。「Camera」を利用すれば、プレビュー画像を見ながら、画像のコントラストや明るさ、露出を細かく調整できますので、部屋の明るさなどに左右されずに、快適なビデオ会議を実現できます。



● ロケーションに応じて通信設定を自動的に変更する 「Location Awareness」

WiFiのロケーション(接続先)に応じて、自動的に通信設定を変更してくれるツールが「Location Awareness」です。ロケーションごとに、ホームページや通常使うプリンター、VPN、セキュリティー設定を登録し、一括して管理できます。ThinkPadシリーズを持ち歩いてさまざまな場所で利用する場合にとっても役立つツールです。



キャプチャ画面を自由に切り抜ける「Lenovo QuickSnap」

「Lenovo QuickSnap」は、Windows 8用として新たに開発された画面切り抜きツールです。Lenovo QuickSnapを利用すれば、キャプチャ画面などを長方形または自由形状で切り抜くことが可能です。切り抜いた画像(スニペットと呼ばれる)は、別のアプリケーションで開いたり、共有チャームを使って、他のアプリケーションと共有できます。切り抜き範囲の指定は、マウスやタッチパッドだけでなく、ペンやタッチパネルでの操作も可能ですので、ペンやタッチパネルをサポートしたThinkPadシリーズなら、より便利に使うことができます。



※Lenovo QuickSnapは製品にプリロードされておりません。Windowsストアよりお客様自身でダウンロードしていただく必要があります。

Ultrabook™. Inspired by Intel.

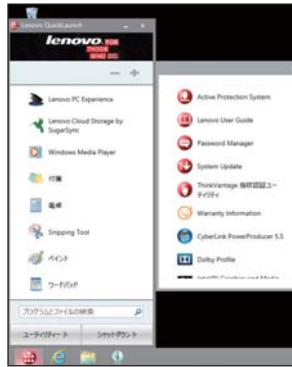


インテル® Core™ i7 vPro™ プロセッサー搭載

THINKVANTAGE SOFTWARE

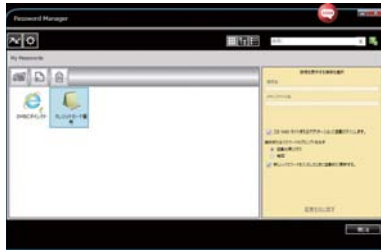
従来から提供されているThinkVantage ユーティリティもWindows 8に対応

従来から提供されているレノボ独自のユーティリティ「ThinkVantage Software」の中には、引き続きWindows 8対応版が提供されているものがあります。その代表が、「ThinkVantage ハードディスク・アクティブプロテクション・システム」、「Password Manager」、「System Update」、そして「ThinkVantage 指紋認証ユーティリティ」です。



Webサイトのログオン情報や個人情報を安全に管理できる「Password Manager」

セキュリティの観点からは、Webサイトごとに別々のパスワードを利用することが望ましいですが、Webサイトごとにログオン情報を覚えておくのは大変です。「Password Manager」を使えば、Webサイトやアプリケーションのパスワードやクレジットカード番号などの個人情報をまとめて安全に管理することが可能。Webサイトごとのログオン情報を保存し、ログオン・プロセスを自動化することで、サインインの手間を削減できます。



※Password Managerは製品にプリロードされておりません。Lenovo Supportページよりお客様自身でダウンロードしていただく必要があります。www.lenovo.com/jp/support/

システムを最新の状態に保つ「System Update」

「System Update」は、システムを最新状態に更新するために効果の高いソフトウェアです。アプリケーション、BIOSやデバイスドライバーなどの更新を知らせ、インストールすることが可能です。



Lenovoがお勧めするWindows 8.

ThinkPad X240の主なスペック 組み合わせによりスペックが選択できないものがあります。詳しくはカタログやWebサイトをご確認ください。

ThinkPad X240	
プロセッサ	インテル® Core™ i7-4600U vPro™ プロセッサ/インテル® Core™ i5-4300U vPro™ プロセッサ/インテル® Core™ i3-4010U プロセッサ
初期導入済OS	Windows 8 Pro (64bit) / Windows 8 Pro (64bit) ダウングレード権行使 / Windows 7 Professional with Service Pack 1 (SP1) 64bit (Windows 8 Pro (64bit) ダウングレード権行使) / Windows 7 Professional with Service Pack 1 (SP1) 32bit (Windows 8 Pro (64bit) ダウングレード権行使)
HDD/SSD	500GB HDD (7200rpm) / 128GB SSD
メモリ容量	4GB / 8GB
ディスプレイ	LED バックライト付 12.5型HD TFT液晶 (1,366×768ドット、1,677万色)、光沢なし / LED バックライト付 12.5型HD IPS液晶 (1,366×768ドット、1,677万色)、光沢なし / LED バックライト付 12.5型マルチ・タッチパネル(10点) HD IPS液晶 (1,366×768ドット、1,677万色)、光沢なし / LED バックライト付 12.5型FHD IPS液晶 (1,920×1,080ドット、1,677万色)、光沢なし(後日対応予定) / LED バックライト付 12.5型マルチ・タッチパネル(10点) FHD IPS液晶 (1,920×1,080ドット、1,677万色)、光沢なし(後日対応予定)
インターフェース	USB 3.0×1、Powered USB 3.0×1、アナログ×1、Mini-Displayport×1、RJ-45×1、マイクロフォン/ヘッドフォン・コンボ・ジャック、ドッキングコネクタ、電源ジャック
オプティカルドライブ	なし
イーサネット	10BASE-T/100BASE-TX/1000BASE-T
ワイヤレス	インテル® Wireless-N 7260 a/g/n/インテル® Wireless-N 7260 b/g/n/ThinkPad b/g/n
バッテリー使用時間	約14.9時間(最大) JEITA測定法1.0による動作時間
本体寸法	約305.5(W)×208.5(D)※×19.9-20.3(H)※mm ※マルチ・タッチ対応モデルでは異なります。
質量	約1.40kg(最小構成時)
保証期間	1年または3年/引き取り修理

ThinkPad X240の可能性を広げる、豊富なオプション製品

※写真は実物と異なる場合がございます。

システム・バッテリーの交換やスベア・バッテリーとしてご使用いただけます。

ThinkPad用3セル バッテリー (ThinkPad バッテリー-68)
(0C52861)



ThinkPad用6セル バッテリー (ThinkPad バッテリー-68+)
(0C52862)



標準ACアダプターの半分程度のスリム設計。軽量・薄型ThinkPadと調和するデザインです。

ThinkPad 65W スリム ACアダプター
(0B47458)



ThinkPadのキーボードをワイヤレスに。NFCを利用したペアリング技術も搭載。

ThinkPad Bluetooth ワイヤレス・トラックポイント・キーボード (日本語)
(0B47181)



USBポートを使用することで、ACアダプターなしでも使用が可能です。

Lenovo スリム USB ポータブルDVD バーナー
(0A33988)



充電やネットワークへの接続や周辺機器を瞬時に接続させることを可能にします。

ThinkPad ベーシックドック-65W
(40A0065JP)

USB 2.0×3(うちPowered USB2.0×1)、USB3.0×1、イーサネットポート(RJ-45)(ギガビット)×1、VGA×1



ThinkPad プロドック-65W
(40A10065JP)

USB 2.0×3(うちPowered USB2.0×1)、USB3.0×3、イーサネットポート(RJ-45)(ギガビット)×1、DisplayPort 1.2×1※1、DVI-D×1※1、VGA×1、ヘッドフォン/マイクコンボジャック×1



ThinkPad ウルトラドック-90W
(40A20090JP)

USB 2.0×3※2(うちPowered USB2.0×1)、USB3.0×3、イーサネットポート(RJ-45)(ギガビット)×1、DisplayPort 1.2×2※1、DVI-D×1※1、HDMI1.4×1、VGA×1、ヘッドフォン/マイクコンボジャック×1

ThinkPad ウルトラドック-135W
(40A20135JP)

USB 2.0×3※2(うちPowered USB2.0×1)、USB3.0×3、イーサネットポート(RJ-45)(ギガビット)×1、DisplayPort 1.2×2※1、DVI-D×1※1、HDMI1.4×1、VGA×1、ヘッドフォン/マイクコンボジャック×1



※1 DisplayPortとDVI-Dを同時にはご利用頂けません。同時に接続をした場合は、DisplayPortが優先されます。

※2 ThinkPad ウルトラドック-135WではUSB 2.0×2です。
ThinkPad用のドッキングステーションの詳細についてはこちらをご参照ください
▶<http://shopap.lenovo.com/jp/landingpage/accessories/2013thinkdock/>

ThinkPadの安心の保証

このカタログに掲載されているThinkPadをご利用の皆さまに対して、万一の故障やトラブルにも対応する安心の保証を標準でご提供します。

■ **引き取り修理サービス**※1
宅配便によるPCの引き取り、修理完了PCの宅配便によるお届け。 ※1 日本国内限定

■ **国際保証 (IWS) 対応**※2
IWS (International Warranty Service: 国際保証サービス)は、保証期間内であれば Lenovo製品を購入された国だけでなく、他の国でも無償で保証サービスが受けられるものです。ただしハードウェアのみが対象です。 <http://www.lenovo.com/jp/pc/iws> ※2 持ち込む国のLenovoの保証条件が適用されますので、日本と同一とは限りません。

Lenovo Services

保証期間の延長と保証範囲を超えてのサポート対応(有償)

ThinkPadを安心してお使いいただけるようにメーカー保証の期間を延長する「延長保証」、保証範囲を超えてより多くのトラブルに対応できる「オプションサービス」をご用意しております。 <http://www.lenovo.com/jp/service/>

延長保証

■ **延長保証サービス**
ThinkPadをご購入のお客様に、保証サービスの期間延長やオンサイトなど、内容をアップグレードするサービスです。

オプションサービス

■ **アクシデント・ダメージ・プロテクションサービス**
「キーボードにドリンクをこぼしてしまっ」などの偶発の事故による故障から自然災害による故障、盗難・紛失のトラブルに、幅広く対応。海外でThinkPadが故障しても日本語対応し、日本からの引き取り修理を行います。

■ **ハードディスク返却不要サービス**
通常のLenovo保証規定では、ハードディスクを修理交換した際、交換したハードディスクは引き取り処理となりますが、ハードディスク返却不要サービスは交換したハードディスクをお客様のお手元に残すことが可能となります。

■ **内蔵バッテリー交換サービス**
お客様自身でバッテリーが交換できない構造のThinkPad製品において、バッテリーに不具合が生じた場合に無償で交換します。

ハードディスク上のデータ消去に関するご注意

お客様(パソコンユーザー様)が、奥菜 保護等を行う際、ハードディスク上の重要なデータが流出するといったトラブルを回避するためには、ハードディスクに記録された全データを、ユーザー様の責任において消去することが非常に重要となります。一般的なデータ消去作業(ゴミ箱を空にするコマンドの利用、ディスクのフォーマット、リカバリCDでの初期化等)では、悪意のある人により、重要なデータを抜き取られ、予期しない用途に利用される恐れがあります。Lenovoでは専用のソフトウェアあるいはサービス(共に有償)をご利用いただくか、ハードディスクそのものを物理的に破壊して、データを完全に消去することを推奨しています。

バッテリー・パックの処理について

本機器には、リチウムイオンバッテリーパック(Li-Ion)、またはニッケル水素(NiMH)バッテリーパックが取り付けられています。適切な処理を行うため、Lenovoの営業員、サービス員、特約店、販売店にお問い合わせ、もしくはホームページ(www.lenovo.com/jp/environment)をご参照ください。また、一般家庭などから一般廃棄物として自治体に廃棄を依頼するときは、地方自治体の条例・規則に従って廃棄してください。

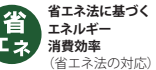
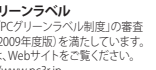
PCRリサイクル



個人のお客様は、パソコンご購入後、商品が届きましたら「PCRリサイクルマーク」をお申し込みください。
PC本体またはディスプレイをご購入された個人のお客様には、お申し込みより無償にてマークを送付いたします。詳細はwww.lenovo.com/jp/environmentにアクセスしてPCRリサイクル・サービス(家庭系)より「PCRリサイクルマークのお申し込み」よりご覧ください。

Lenovoが推進する環境基準

詳しくは<http://www.lenovo.com/jp/>より、リソースカテゴリの「環境・リサイクル」をご覧ください。



インテル® Core™ i7 vPro™ プロセッサ搭載

Ultrabook™
Inspired by Intel

※1 HTテクノロジーを利用する際は、HTテクノロジーに対応したプロセッサを搭載したコンピュータ・システム、および同技術に対応したチップセットとBIOS、OSが必要ですが、使用するハードウェアやソフトウェアによって異なります。インテル® Core™ i5-750 スクウェアプロセッサはHTテクノロジーをサポートしていません。HTテクノロジーに対応したプロセッサの情報は、<http://www.intel.com/technology/platform-technology/hyper-threading/> (英語)を参照してください。 ※2 インテル® ターボ・ブースト・テクノロジーに対応したシステムが必要です。インテル® ターボ・ブースト・テクノロジー-2.0は、次世代のインテル® ターボ・ブースト・テクノロジーであり、一部のインテル® プロセッサでのみ利用できます。各PCメーカーにお問い合わせください。実際の性能はハードウェア、ソフトウェア、システム構成によって異なります。詳細については、<http://www.intel.com/jp/technology/turboboost/>を参照してください。

Lenovo、Lenovoロゴ、ThinkCentre、ThinkPad、ThinkStation、ThinkServer、New World New Thinking、ThinkVantage、ThinkVision、ThinkPlus、TrackPoint、Rescue and Recovery、UltraNavは、Lenovo Corporationの商標。 Microsoft、Windows、Windows X、Windows Vista start button、Windows Aero、Windows BitLocker、Windows HotStart、Windows Live、Windows Media、Windows ReadyBoost、Windows ReadyDrive、Windows Server、Windows SideShow、Windows SuperFetch、Windows Vista、DirectX、Internet Explorer、Xbox 360、Excel、InfoPath、OneNote、Outlook、PowerPoint、Vista、Office 2010、Cisco、Intel、Microsoft Corporationの米国およびその他の国における登録商標または商標です。Intel、インテル、Intel logo、Intel Inside、Intel Inside logo、Intel Atom、Intel Atom Inside、Intel Core、Core Inside、Intel vPro Inside、Celeron、Celeron Inside、Itanium、Itanium Inside、Pentium、Pentium Inside、Xeon、Xeon Inside、Ultrabookは、アメリカ合衆国およびまたはその他の国におけるIntel Corporationの商標です。他の会社名、製品名、サービス名等は、それぞれ各社の商標または登録商標。

●このカタログで使用されている製品の写真は、出荷時のものと一部異なる場合があります。また、仕様は事前の予告なしに変更する場合があります。●表示画面および印刷帳票の出力例のうち、特に断り書きのない出力例のデータ部分はすべて架空のものです。●画面ははめ込み合成で実際の表示とは異なります。●このカタログの情報は2013年10月現在のものです。●製品、サービス等詳細については、弊社もしくはビジネスパートナーの営業担当員にご相談ください。●このカタログに掲載されている標準価格および送料は、2013年10月現在のもので事前の予告なしに変更する場合があります。最新の価格に関しては、弊社ホームページをご参照ください。●「ダイレクト価格」は、直販による提供価格であり、ビジネスパートナーなど再販者の販売価格を拘束するものではありません。弊社ホームページでは供給状況などの事情により一部の製品を掲載しており、「ダイレクト価格」製品すべてが弊社ホームページで購入できることを意味するものではありません。●当カタログ記載の製品にアインストールあるいは添付されていないソフトウェア製品につきましては、その梱包方法および内容物に関し、市販されているものと異なる場合があります。

lenovo

Lenovo ジャパン株式会社 〒106-6118 東京都港区六本木6-10-1 六本木ヒルズ森タワー18階