

Lenovoがお勧めするWindows 8.

lenovo® **FOR**
THOSE
WHO DO.™

新しいTHINKPAD X1 CARBON

14型Ultrabook™

14.0型ワイド

世界最軽量※の14インチUltrabook™「新しいThinkPad X1 Carbon」

Ultrabook™. Inspired by Intel.

第4世代インテル® Core™ i7 vPro™ プロセッサー搭載。

※当社調べ 2014年1月28日現在



※写真は英語キーボードです。
出荷製品は日本語キーボードとなります。
※写真は実物と異なる場合がございます。



ThinkPadは日本で開発・設計。
品質と使いやすさに
妥協のない追求を続けています。

製品についてのご相談、ご購入 受付時間／9:00-18:00(土、日、祝日、5/1、12/30-1/3を除く)

中規模企業・大規模企業(従業員1,000人以上)
および企業グループのお客様/公共機関のお客様

個人事業主・SOHO・中小規模企業
(従業員数1,000人以下)のお客様

個人のお客様

☎ 0120-804-982

☎ 0120-977-576

☎ 0120-804-545

ビジネス・パートナー様向け 0120-977-576 受付時間／9:00-12:00、13:00-18:00(土、日、祝日、5/1、12/30-1/3を除く)

インテル® Core™ i7 vPro™ プロセッサー搭載



Ultrabook™
Inspired by Intel

新しいTHINKPAD X1 CARBON

14型Ultrabook™

ThinkPad X1 Carbonが、より使いやすく進化。
世界最軽量*を実現した14型Ultrabook™。

Ultrabook™. Inspired by Intel.

※当社調べ 2014年1月28日現在

カーボン繊維素材を使用し、優れた耐久性を保ちながら、
14インチ型ノートPCとして世界最薄・最軽量を実現。
新開発のAdaptiveキーボードを備え、
高解像度ディスプレイなど
最新のテクノロジーを搭載した
プレミアム・モバイルPCです。



世界最軽量、質量約1.28kg^{※1}

新しいThinkPad X1 Carbonは、耐久性と薄さを両立できるカーボン繊維素材を採用し、質量約1.28kg^{※1}を実現。

世界で最も軽量な14型ノートPCです。^{※2}

※1 WQHD Non-Touch パネルの場合 ※2 当社調べ 2014年1月28日現在

高解像度WQHD (2,560×1,440) ディスプレイで鮮明な映像を表示

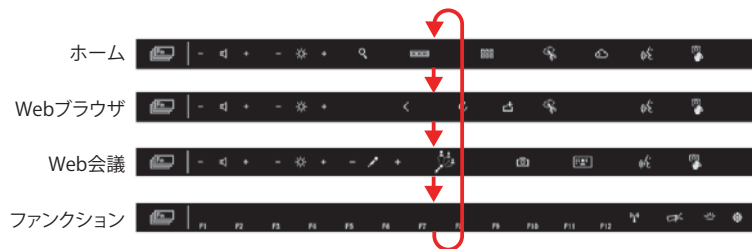
WQHD (2,560×1,440) 対応の14型IPSディスプレイ*を採用。屋外での作業でも鮮明で見やすい300nits*の高輝度を達成しています。またマルチタッチ対応モデルでは快適にタッチ操作が行え、Windows 8.1をスムーズに扱うことが可能です。

※モデルにより異なります

迷うことなく使える「Adaptiveキーボード(アダプティブ キーボード)」

F1～F12のキーには、スリープや音量・輝度、検索・設定など様々な操作の割り当てがされていますが、割り当てられたキーを使用するにはコンビネーションなどを記憶する必要があります。しかし、「新しいThinkPad X1 Carbon」のAdaptiveキーボードは、右記図のように動的に変更可能なタッチパネル式のキーを採用することにより、約40種類もの機能を、スタート画面やデスクトップ画面、アプリケーションやディスプレイの開閉角度によって、自動的に使用できるアイコンを表示することができます。これにより使いたい機能を直感的に使用することができます。左側のFnをタッチすれば、各種機能のアイコンの表示を自由に変えられる他、よく使用するキーを固定表示させることも可能です。

使用状況により4グループの各種機能を自動で表示



Ultrabook™. Inspired by Intel.



インテル® Core™ i7 vPro™ プロセッサ搭載

PERFORMANCE

最新アーキテクチャー「Haswell」*採用

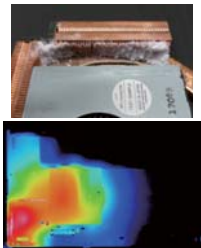
最新のマイクロアーキテクチャー「Haswell」を採用した第4世代のインテル® Core™ プロセッサ・ファミリー搭載。第3世代からさらに省電力性を向上させ、最大10%以上パフォーマンスが向上しています。またグラフィック性能を大幅に強化。グラフィックカードを追加することなく、高度な描画性能を実現しています。

*開発コード名

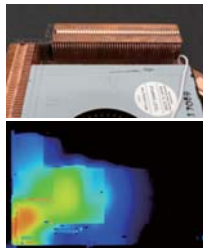
静音性が高く、冷却効果に優れた冷却システム

ThinkPadシリーズでは、システムの安定した運用を実現するため、筐体内の排熱を重視。独自の防じん設計により、埃の詰まりによるクーリング効果の低減を防ぎます。またオウルファンの形状を変更し、静音性と冷却効果はそのままだに、13%の薄型化を実現。冷却性能向上のため、こうした改良を常に行っています。

従来のThinkPadシリーズ



新しいThinkPadシリーズ



USABILITY

Lenovo独自のOneLinkポート搭載

ThinkPad OneLinkドック*はThinkPadとケーブルを1本接続するだけで、HDMI、USB3.0、ギガビットイーサネットポート、さらに電源を瞬時に拡張できるドッキングステーションです。最大の特徴は、パソコンに内蔵されたグラフィックからビデオドライバーを介さずに直接出力できるので、パフォーマンスや画質を損なう事がない点です。またACアダプターが同梱されていますので、このドックをご利用頂くと、ご自宅や会社用として予備のACアダプターを別途購入する必要がなくなるのも利点です。

*オプションとなります。(別売)



*写真はイメージです。

モバイルに必須な長時間駆動と急速充電

新しいThinkPad X1 Carbonは、パフォーマンスを重視しているにもかかわらず、約14時間以上の長時間バッテリー駆動時間*を実現。また50分で約80%の急速充電が可能です。 *JEITA測定、Windows 8、インテル® Core™ i5プロセッサ、HD+液晶で計測

音声認識でPCを操作

新しいThinkPad X1 Carbonは音声認識に対応。音声認識機能をオンにすることで、インターネットでの検索やeメール、各種アプリの使用が音声でコントロールできます。

手の動きでさまざまな操作が可能

ジェスチャーコントロール機能により、カメラの前で手を動かすだけで、さまざまな操作が行えます。プロジェクター等を使ったプレゼンテーションを行う際など、常にPCの前でキーを押す必要がなく、発表に合わせて自由に動くことが可能です。

各種インターフェースを搭載

HDMIポートを搭載し、大画面モニターへの表示も容易に行えます。さらにMini DisplayPortに対応し、RJ-45変換アダプターも同梱。またOneLinkポートを備え、オプションのOneLinkドックと接続することで、電源、HDMI、USB3.0等の拡張が可能です。



QUALITY

信頼性と高品質を確保する厳しい品質テスト

ビジネスPCに求められる高い信頼性と耐久性のために、設計開発段階から、実際の使用状況を想定した厳しい品質テストを繰り返しています。さらにアメリカ国防総省の制定した8項目のMIL規格テストも実施*。ライフサイクルを通じて過酷な作業環境でもお使いいただける高い品質をお届けします。

*後日取得予定

*テストの内容は設計・開発上の耐久基準として定めているもので、同条件下での個々の製品の耐久性を保証するものではありません。

*写真はイメージです。



Lenovoがお勧めするWindows 8.

主なスペック Ultrabook™. Inspired by Intel.

※組み合わせによりスペックが選択できないものがあります。詳しくはカタログやWebサイトをご確認ください。

| 新しいThinkPad X1 Carbon | |
|-----------------------|---|
| プロセッサ | 第4世代インテル® Core™ i7-4600U vPro™ プロセッサ/第4世代インテル® Core™ i5-4300U vPro™ プロセッサ/第4世代インテル® Core™ i5-4200U プロセッサ |
| 初期導入済OS | Windows 8.1 Pro (64bit) / Windows 7 Professional with Service Pack 1 (SP1) 64bit (Windows 8.1 Pro (64bit) ダウングレード権行使) / Windows 7 Professional with Service Pack 1 (SP1) 32bit (Windows 8.1 Pro (64bit) ダウングレード権行使) |
| SSD | 256GB/128GB |
| メモリ容量 | 8GB/4GB |
| ディスプレイ | LED バックライト付 14.0型 WQHD IPS液晶 (2560×1440ドット、1677万色、16:9) マルチタッチパネル(10点)、光沢なし LED バックライト付 14.0型 WQHD IPS液晶 (2560×1440ドット、1677万色、16:9) 光沢なし LED バックライト付 14.0型HD+ TFT液晶 (1600×900ドット、1677万色、16:9)、光沢なし |
| インターフェース | USB 3.0×1、Powered USB 3.0×1、Lenovo OneLink×1、miniDisplayPort×1、HDMI×1、イーサネット拡張コネクタ、マイクロフォン・ヘッドフォンコンボジャック、電源ジャック |
| イーサネット | 10BASE-T/100BASE-TX/1000BASE-T |
| ワイヤレス | インテル® Wireless-N 7260 a/b/g/n |
| バッテリー使用時間 | 約14.3時間(最大) ※JEITA測定、Windows 8、インテル® Core™ i5プロセッサ、HD+液晶で計測 |
| 本体寸法 | 約331(W)×227.1(D)×13.9-18.16(H) mm ※モデルにより異なります |
| 質量 | 約1.28kg(内蔵バッテリー含む)(WQHD Non-Touch パネルの場合) |
| 保証期間 | 3年/引き取り修理 |

新しいThinkPad X1 Carbonの可能性を広げる、豊富なオプション製品

1本のケーブルでデータ転送、ビデオ、電源などを利用することができます。

ThinkPad OneLink プロドック

(4X10E52945)

【仕様】
前面:USB3.0ポート×2(うち1つはPoweredUSB3.0×1)、
マイクロフォンコンボジャック×1
背面:USB2.0ポート×2、USB3.0ポート×2、DisplayPort×1(解像度:最大2560×1600)、
DVI-I×1(解像度:1920×1200)(DVI-VGA変換アダプター同梱)、
RJ-45(ギガビットイーサネット)×1、DC×1



ThinkPad OneLinkドック

(4X10A06087)

【仕様】
前面:USB3.0ポート×2(うち1つはPoweredUSB3.0×1)、
マイクロフォンコンボジャック×1
背面:USB2.0ポート×2、HDMI×1、
RJ-45(ギガビットイーサネット)×1、DC×1



薄型、軽量なACアダプターです。サイズは17(H)×65(W)×105(L)mmで重量はわずか235gです。

**ThinkPad 65W
スリム ACアダプター**
(0B47458)



USB3.0でのギガビットをサポート(USB2.0の場合は10/100)するイーサネット・アダプターです。

**ThinkPad USB3.0
イーサネット・アダプター**
(4X90E51405)



新しいThinkPad X1 Carbonを優しく包み、しっかり守る専用ケースです。

**ThinkPad X1 Carbon
プレミアムケース**
(4Z10F04133)



ThinkPadの安心の保証

このカタログに掲載されているThinkPadをご利用の皆さまに対して、万一の故障やトラブルにも対応する安心の保証を標準でご提供します。

■ 引き取り修理サービス※1

宅配便によるPCの引き取り、修理完了
PCの宅配便によるお届け。 ※1 日本国内限定

■ 国際保証 (IWS) 対応※2

IWS (International Warranty Service: 国際保証サービス) は、保証期間内であれば Lenovo 製品を購入された国だけでなく、他の国でも無償で保証サービスが受けられるものです。ただしハードウェアのみが対象です。 ※2 持ち込み国のLenovoの保証条件が適用されますので、日本と同一とは限りません。

※詳細は製品と同梱されている「保証期間・保証窓口のご案内」をご参照下さい。

Lenovo Services

保証期間の延長と保証範囲を超えてのサポート対応 (有償)

ThinkPadを安心してお使いいただけるようにメーカー保証の期間を延長する「延長保証」、保証範囲を超えてより多くのトラブルに対応できる「オプションサービス」をご用意しております。 <http://www.lenovo.com/jp/service/>

延長保証

■ 延長保証サービス

Think製品をご購入のお客様に、保証サービスの期間延長やオンサイトなど、内容をアップグレードするサービスです。

オプションサービス

■ アクシデント・ダメージ・プロテクションサービス

「キーボードにドリンクをこぼしてしまった」などの偶然の事故による故障から自然災害による故障、盗難・紛失のトラブルに、幅広く対応。海外でThinkPadが故障しても日本語対応し、日本からの引き取り修理を行います。

■ ハードディスク返却不要サービス

通常のLenovo保証規定では、ハードディスクを修理交換した際、交換したハードディスクは引き取り処理となりますが、ハードディスク返却不要サービスは交換したハードディスクをお客様のお手元に残すことが可能となります。

■ 内蔵バッテリー交換サービス

お客様自身でバッテリーが交換できない構造のThinkPad製品において、バッテリーに不具合が生じた場合に無償で交換します。

ハードディスク上のデータ消去に関するご注意

お客様(個人ユーザー様)が、廃棄・譲渡等を行う際にハードディスク上の重要なデータが流出するといふトラブルを回避するためには、ハードディスクに記録された全データを、ユーザー様の責任において消去することが非常に重要となります。一般的なデータ消去作業(「ゴミ箱を空にする」コマンドの利用、ディスクのフォーマット、リカバリ/CDでの初期化等)では、悪意のある人により、重要なデータを読み取られ、予期しない用途に利用される恐れがあります。Lenovoでは専用のソフトウェアである「Lenovo Secure Erase」(共に有償)をご利用いただくか、ハードディスクそのものを物理的に破壊して、データを完全に消去することを推奨します。

バッテリー・パックの処理について

本機には、リチウムイオンバッテリーパック(Li-Ion)、またはニッケル水素(NiMH)バッテリーパックが取り付けられています。企業のお客様が交換された古いバッテリーは、適切な処理を行うため、Lenovoの営業員、サービス員、特約店、販売店にお問い合わせ、もしくはホームページ(www.lenovo.com/jp/environment)をご参照ください。また、一般家庭などから一般廃棄物として自治体に廃棄を依頼するときは、地方自治体の条例規則に従って廃棄してください。

PCRサイクル



個人のお客様は、パソコンご購入後、商品が届きましたら「PCRサイクルマーク」をお申し込みください。

PC本体またはディスプレイをご購入された個人のお客様には、お申し込みより無償にてマークを送付します。詳細はwww.lenovo.com/jp/environmentにアクセスしてPCRサイクル・サービス(家庭系)より「PCRサイクルマークのお申し込み」よりご覧ください。

インテル® Core™ i7
vPro™ プロセッサ搭載

Lenovo、Lenovoロゴ、ThinkCentre、ThinkPad、ThinkStation、ThinkServer、New World New Thinking、ThinkVantage、ThinkVision、ThinkPlus、TrackPoint、Rescue and Recovery、UltraNavは、Lenovo Corporationの商標。 Microsoft、Windows、Windowsロゴ、Windows Vista start button、Windows Aero、Windows BitLocker、Windows HotStart、Windows Live、Windows Media、Windows ReadyBoost、Windows ReadyDrive、Windows Server、Windows SideShow、Windows SuperFetch、Windows Update、Windows Vista、Internet Explorer、Xbox 360、Excel、InfoPath、OneNote、Outlook、PowerPoint、Visio、Officeロゴ、Intel、Intel Inside、Intel Inside Mouseは、米国 Microsoft Corporationの米国およびその他の国における登録商標または商標です。 Intel、インテル、Intelロゴ、Intel Inside、Intel Inside ロゴ、Intel Atom、Intel Atom Inside、Intel Core、Core Inside、Intel vPro Inside、Celeron、Celeron Inside、Itanium、Itanium Inside、Pentium、Pentium Inside、Xeon、Xeon Inside、Ultrabookは、アメリカ合衆国および/またはその他の国における Intel Corporationの商標です。他の会社名、製品名、サービス名等は、それぞれ各社の商標または登録商標。

●このカタログで使用されている製品の写真は、出荷時のものと一部異なる場合があります。また、仕様は事前の予告なしに変更する場合があります。●表示画面および印刷票の出力例のうち、特に書きのしない出力例のデータ部分はすべて架空のものです。●画面ははめ込み合成で実際のものと異なります。●このカタログの情報は2014年1月現在のものです。●製品、サービス等詳細については、弊社もしくはビジネス・パートナーの営業担当員にご相談ください。●このカタログに掲載されている標準価格および料金は、2014年1月現在のもので事前の予告なしに変更する場合があります。最新の価格に関しては、弊社ホームページをご参照ください。●「ダイレクト価格」は、直販による提供価格であり、ビジネス・パートナーなど再販者の販売価格を拘束するものではありません。弊社ホームページでは供給状況などの事情により一部の製品を掲載しており、「ダイレクト価格」製品すべてが弊社ホームページで購入できることを意味するものではありません。●当カタログ記載の製品にプリインストールあるいは添付されているソフトウェア製品につきましては、その梱包方法および内容物に関し、市販されているものと異なる場合があります。

lenovo

レノボ・ジャパン株式会社 〒106-6118 東京都港区六本木6-10-1 六本木ヒルズ森タワー18階

