

# MIIX 520 (12)

## UN ELEGANTE 2 EN 1 QUE ES MÁS INTELIGENTE QUE NUNCA

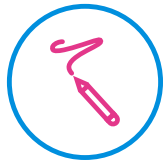
Realmente portátil y flexible, el Lenovo™ Miix 520 está diseñado para adaptarse a cualquier tarea. ¿Te sientes creativo? Coge el lápiz digital Lenovo Active Pen 2 y escribe o dibuja directamente en la pantalla, incluso editando objetos 3D de tu entorno escaneados. ¿Necesitas simplificar tu día? Deja que te ayude Cortana; ahora puede responder a tus órdenes a 4 metros de distancia. ¿Te apetece hacer una pausa? Extrae el teclado y el Miix 520 se convertirá en una tablet multimedia de 12" con una espectacular pantalla y un sonido nítido. Añade el potente procesamiento Quad-Core y LTE, y Miix es tu compañero perfecto para cualquier situación.

### MOTIVOS PARA COMPRAR EL LENOVO MIIX 520 (12)



#### Intuitiva versatilidad

Más elegante que nunca, el Miix 520 es muy delgado y se puede transportar sin esfuerzo. Tiene un moderno chasis de una pieza de aleación de aluminio en dos sofisticados colores; 256 piezas individuales componen las exclusivas bisagras de cadena de reloj que ofrecen resistencia y flexibilidad y el teclado ergonómico se dobla como un portafolios para proteger la pantalla cuando te desplazas



#### Creatividad sin límites

Lenovo Active Pen 2 y Windows Ink te abren un mundo de creatividad y prácticos atajos. Basta con unos toques de tu lápiz en la pantalla para poder publicar actualizaciones y comentarios en las redes sociales, responder a correos, obtener indicaciones con Bing Maps y mucho más. Además, con la cámara Worldview opcional, ahora puedes escanear objetos 3D, editarlos, superponerlos en una foto 2D, modificar su forma e incluso enviarlos a una impresora 3D. Nunca ha sido tan fácil crear, capturar y compartir.

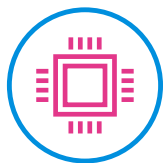


Lenovo™



#### Espíritu productivo

El Miix 520 dispone de un lector de huellas dactilares opcional para ofrecer un inicio de sesión más rápido y seguro. Y, Cortana, tu asistente digital personal activado por voz, está preparada para responder a tus preguntas, abrir aplicaciones y crear recordatorios a distancia.



#### Rendimiento de vanguardia

El Miix 520 ofrece una potencia sin precedentes para un 2 en 1. Con el procesador Intel® Quad-Core más reciente y un almacenamiento SSD PCIe de hasta 1 TB, disfrutarás de un excelente rendimiento y capacidad de respuesta, además de una increíble velocidad de transferencia de datos y arranque, en cualquier lugar. Además, con una memoria de hasta 16 GB, podrás ejecutar más aplicaciones, programas más grandes y archivos mayores sin que el Miix 520 se ralentice nunca.



[WWW.LENOVO.COM](http://WWW.LENOVO.COM)

# MIIX 520 (12)

## ESPECIFICACIONES

Lenovo™ Miix 520-12IKB-R\*

### RENDIMIENTO

#### Procesador

Procesador Intel® Quad-Core i7 de 8.ª generación  
Procesador Intel® Quad-Core i7 de 8.ª generación  
Procesador Intel® Core™ i3 de 7.ª generación

#### Sistema operativo

Windows 10 Home

#### Tarjeta gráfica

i7/i5 : Tarjeta gráfica Intel® HD 620  
i3 : Tarjeta gráfica Intel® HD 520

#### Cámara

Delantera : De 5 MP con enfoque automático  
Trasera : De 5 MP con enfoque automático;  
Cámara WorldView de 8 MP con enfoque automático<sup>1</sup>

#### Micrófono

2 micrófonos frontales  
2 micrófonos laterales

#### Memoria

DDR4 de 4 GB/ 8 GB/ 16 GB

#### Almacenamiento

SSD PCIe de 128 GB/ 256 GB/ 512 GB/ 1 TB

#### Audio

2 altavoces con Dolby Audio™

#### Batería

Hasta 8 horas (reproducción de vídeo en modo local)

<sup>1</sup> Opcional.

<sup>2</sup> Todas las cifras sobre la duración de la batería son aproximadas y se basan en los resultados de las pruebas comparativas de la vida útil de la batería realizadas mediante la versión 1.5 de MobileMark® 2014. Los resultados reales pueden variar y dependerán de numerosos factores, como la configuración y uso del producto, las condiciones de funcionamiento, la funcionalidad inalámbrica, los ajustes en la gestión de la energía y la intensidad del brillo de la pantalla, entre otros. La capacidad máxima de la batería se reducirá de forma natural con el paso del tiempo y debido a su uso. Visita <https://bapco.com/products/mobilemark-2014/> para conocer más detalles.

<sup>3</sup> SKU con Wi-Fi.

<sup>4</sup> SKU con LTE.

### DISEÑO

#### Pantalla

Pantalla FHD IPS táctil de 30,98 cm (12,2") y resolución 1920x1200

#### Formato

2 en 1 extraíble

#### Dimensiones (An. x Pr. x Al.)

Tablet  
(mm) : 300 x 205 x 9,9  
(pulgadas) : 11,81 x 8,07 x 0,39

#### Con teclado

(mm) : 300 x 205 x 15,9  
(pulgadas) : 11,81 x 8,07 x 0,62

#### Grosor (mm / pulgadas)

Tablet : 9,9 / 0,39"  
Con teclado : 15,9 / 0,62"

#### Peso

Tablet : A partir de 880 g (1,94 lb)  
Con teclado : A partir de 1,26 kg (2,78 lb)

#### Teclado

Retroiluminado<sup>1</sup>, de 1,5 mm Travel

#### Almohadilla táctil

Panel táctil PTP con cubierta de cristal

#### Colores

Platino

#### Funciones exclusivas

Windows Hello mediante el lector de huellas dactilares<sup>1</sup>

Cortana con micrófono de largo alcance

Windows 3D para interactuar con objetos 3D<sup>1</sup>

Lápiz digital Lenovo<sup>1</sup>

LTE<sup>1</sup>

### CONECTIVIDAD

#### WLAN

Wi-fi 2 x 2 802.11 ac

#### LTE

Sí<sup>1</sup>

#### Conectores

1 USB tipo C™  
1 USB 3.0

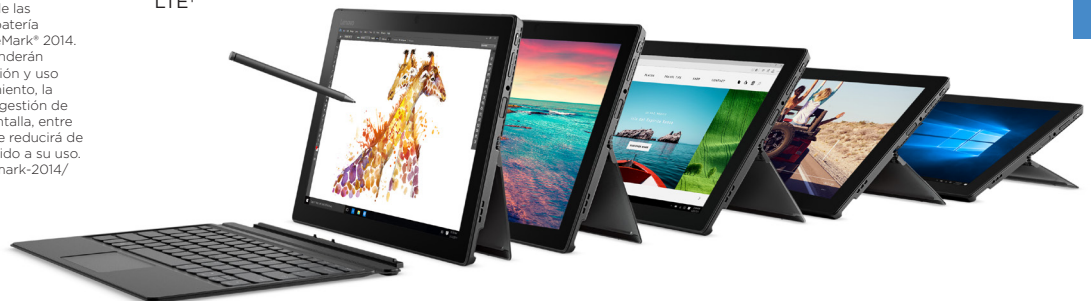
Toma de audio combinada

Lector de tarjetas SD<sup>3</sup>

Ranura para tarjetas SIM<sup>4</sup>

### SOFTWARE PREINSTALADO

- Lenovo App Explorer
- Lenovo Companion 3.0, actualización del controlador
- Lenovo ID
- Lenovo Settings
- McAfee LiveSafe™ (prueba gratuita de 30 días)
- Microsoft Office 365 (prueba gratuita de 30 días)



### SERVICIOS DE LENOVO

#### Ampliaciones de garantía: servicio in situ/a domicilio

Maximiza el tiempo de actividad y la productividad del PC al proporcionar prácticos servicios de reparación rápida en el propio domicilio.

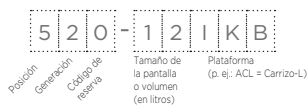
#### Cobertura en caso de daños accidentales

Evita los gastos de reparación inesperados. Este servicio proporciona cobertura frente a daños no incluidos en la garantía que se producen en condiciones de trabajo normales, como pequeños derrames, caídas o daños en la pantalla integrada.

#### Extensiones de la garantía (duración total de 1 a 3 años)

Este servicio de duración y coste fijos es una solución muy eficaz para calcular los gastos del PC, proteger tu valiosa inversión y reducir potencialmente el coste de la propiedad a largo plazo.

\* Ejemplo de sistema de nomenclatura de la gama de modelos Lenovo Miix



#### Códigos de plataformas Intel®

Apollo Lake: IAP, Broadwell: IBD, Braswell: IBR, Broadwell: IBW, Baytrail: IBY, Cannonlake: ICN, Haswell: IHH, Kabylake: IKB, Skylake H: ISH, Skylake: ISK, Skylake U: ISU, Skylake Y: ISY, Skylake Z: ISZ

### OPCIONES Y ACCESORIOS



Lenovo Active Pen 2



SSD Lenovo USB-C



Ratón Lenovo Yoga™



WWW.LENOVO.COM

Lenovo se reserva el derecho a modificar las ofertas y las especificaciones de sus productos en cualquier momento sin previo aviso. Lenovo dedica todos sus esfuerzos a garantizar la exactitud de toda la información transmitida, pero no se hace responsable de los posibles errores editoriales, fotográficos o tipográficos que pueda contener. Todas las imágenes se incluyen a título exclusivamente ilustrativo. Para obtener las especificaciones completas de los productos, los servicios y las garantías de Lenovo, visita [www.lenovo.com](http://www.lenovo.com). Lenovo no se responsabiliza ni ofrece garantía alguna de los productos y servicios de terceros. **Marcas registradas:** Las siguientes son marcas comerciales o marcas registradas de Lenovo: Lenovo, el logotipo de Lenovo, Ideapad, IdeaCentre, Yoga y Yoga home. Microsoft, Windows y Vista son marcas registradas de Microsoft Corporation. Ultrabook, Celeron, Celeron Inside, Core Inside, Intel, logotipo Intel, Intel Atom, Intel Atom Inside, Intel Core, Intel Inside, logotipo Intel Inside, Intel vPro, Itanium, Itanium Inside, Pentium, Pentium Inside, vPro Inside, Xeon, Xeon Phi, y Xeon Inside son marcas registradas de Intel Corporation en Estados Unidos y en otros países. Los demás nombres de empresas, productos y servicios pueden ser marcas registradas o marcas de servicio de terceros. La autonomía de la batería, y también los tiempos de recarga, dependen de numerosos factores, incluidos el uso y los valores del sistema. Visita [www.lenovo.com/lenovo/us/en/safecomp/](http://www.lenovo.com/lenovo/us/en/safecomp/) periódicamente para obtener la información más reciente sobre aspectos de seguridad y productividad relacionados con tu dispositivo. ©2017 Lenovo. Todos los derechos reservados.



Lenovo™