

# MIIX 520 (12)

## UN ELEGANTE 2-IN-1 PIÙ INTELLIGENTE CHE MAI

Estremamente portatile e flessibile, il Lenovo™ Miix 520 è pensato per qualsiasi mood. Ti senti creativo? Afferra la Lenovo Active Pen 2 e scrivi o disegna direttamente sullo schermo, puoi persino modificare gli oggetti 3D scansionati dall'ambiente circostante. Devi semplificare la tua giornata? Fatti aiutare da Cortana: può rispondere ai tuoi comandi anche da 4 metri di distanza. Hai voglia di rilassarti un po'? Rimuovi la tastiera e il Miix 520 diventa un tablet multimediale con uno straordinario schermo da 12" e un'eccezionale qualità del suono. Aggiungi potenza grazie al processore Quad-Core e alla connettività LTE e il Miix sarà il tuo compagno perfetto per ogni situazione.

### VANTAGGI DEL LENOVO MIIX 520 (12)



#### Versatilità intuitiva

Più elegante che mai, il Miix 520 è sottile come un velo e leggero come una piuma. Presenta un moderno monoblocco in lega di alluminio in due sofisticati colori, 256 singoli pezzi per completare le esclusive cerniere ispirate al cinturino degli orologi che garantiscono resistenza e flessibilità, nonché la tastiera ergonomica che funge inoltre da custodia Folio per proteggere lo schermo quando sei in viaggio.



#### Creatività senza limiti

Lenovo Active Pen 2 e Windows Ink spalancano le porte a un mondo di creatività e di imperdibili scorciatoie. Bastano pochi tocchi della penna sullo schermo per pubblicare aggiornamenti e commenti sui social media, rispondere alle e-mail, generare indicazioni stradali in Bing Maps e fare molto, molto altro. Inoltre, con la fotocamera WorldView opzionale, puoi ora eseguire la scansione degli oggetti 3D, modificarli, sovrapporli a una foto 2D, aggiustarne la forma e anche inviarli a una stampante 3D. Non è mai stato così semplice creare, acquisire e condividere.

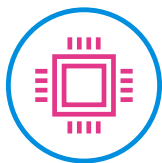


Lenovo™



#### Rapidità e sicurezza

Il Miix 520 è dotato del lettore di impronte digitali opzionale per garantire un accesso più rapido e sicuro. E Cortana, la tua assistente personale digitale che si attiva al suono della voce, è a tua disposizione per rispondere a domande, aprire app e impostare promemoria anche dall'altro lato della stanza.



#### Prestazioni all'avanguardia

Miix 520 ha una potenza senza precedenti per un 2-in-1. Grazie al processore Intel® Quad-Core di ultima generazione e all'unità di storage SSD PCIe fino a 1 TB, questo sistema ha prestazioni e prontezza di risposta eccezionali, oltre ad avvisi superveloci e trasferimenti di dati fulminei, ovunque. Inoltre, con fino a 16 GB di memoria, sarai in grado di utilizzare un maggior numero di app, software pesanti e file di grandi dimensioni senza che la velocità del Miix 520 ne risenta.



WWW.LENOVO.COM

# MIIX 520 (12)

## SPECIFICHE

Lenovo™ Miix 520-12IKB-R\*

### PRESTAZIONI

#### Processore

Processore Intel® Quad-Core i7 di ottava generazione  
Processore Intel® Quad-Core i7 di ottava generazione  
Processore Intel® Core™ i3 di settima generazione

#### Sistema operativo

Windows 10 Home

#### Scheda grafica

i7/i5 : grafica Intel® HD 620  
i3 : grafica Intel® HD 520

#### Webcam

Anteriore : 5 MP con messa a fuoco automatica  
Posteriore : 5 MP con messa a fuoco automatica  
Fotocamera WorldView da 8 MP con messa a fuoco automatica<sup>1</sup>

#### Microfono

2 microfoni anteriori  
2 microfoni laterali

#### Memoria

Unità DDR4 da 4 GB/8 GB/16 GB

#### Storage

Unità SSD PCIe da 128 GB/256 GB/512 GB/1 TB

#### Audio

2 altoparlanti, Dolby Audio™

#### Batteria

Fino a 8 ore (riproduzione video locale)

<sup>1</sup> Opzionale.

<sup>2</sup> Tutte le indicazioni relative alla durata della batteria sono approssimative e basate sui risultati dei test realizzati mediante il test del benchmark della durata della batteria MobileMark® 2014 versione 1.5. I risultati effettivi variano e dipendono da numerosi fattori inclusi, tra gli altri, l'utilizzo e la configurazione del prodotto, il software, le condizioni operative, la funzionalità wireless, le impostazioni di gestione consumi e la luminosità dello schermo. La capacità massima della batteria tende naturalmente a diminuire con il tempo e l'utilizzo. Per ulteriori informazioni, visita <https://bapco.com/products/mobilemark-2014/>.

<sup>3</sup> SKU WiFi.

<sup>4</sup> SKU LTE.

### DESIGN

#### Schermo

Touch-screen Full HD IPS da 12,2" (1920 x 1200)

#### Formato

2-in-1 rimovibile

#### Dimensioni (L x P x A)

Tablet  
300 x 205 x 9,9 mm

#### Con la tastiera

300 x 205 x 15,9 mm

#### Spessore

Tablet : 9,9 mm/0,39"  
Con la tastiera : 15,9 mm/0,62"

#### Peso

Tablet : a partire da 880 g  
Con la tastiera : a partire da 1,26 kg

#### Tastiera

Retroilluminata<sup>1</sup>, 1,5 mm da viaggio

#### Touchpad

PTP con copertura in vetro

#### Colori

Platino

#### Caratteristiche esclusive

Windows Hello tramite il lettore di impronte digitali<sup>1</sup>  
Cortana con microfono a lunga distanza  
Windows 3D per interagire con oggetti tridimensionali<sup>1</sup>  
Penna digitale Lenovo<sup>1</sup>  
LTE<sup>1</sup>

### CONNETTIVITÀ

#### WLAN

2 x 2 WiFi 802.11 ac

#### LTE

Sì<sup>1</sup>

#### Connettori

1 USB Type-C™  
1 USB 3.0  
Jack audio combinato  
Lettore schede SD<sup>3</sup>  
Slot per schede SIM<sup>4</sup>

### SOFTWARE PRECARICATO

- Lenovo App Explorer
- Lenovo Companion 3.0 - Aggiornamento driver
- Lenovo ID
- Lenovo Settings
- McAfee LiveSafe™ (30 giorni di prova)
- Microsoft Office 365 (30 giorni di prova)



### SERVIZI LENOVO

#### Estensioni di garanzia - Assistenza on-site/a domicilio

Garantiscono la continuità operativa dei PC e aumentano i livelli di produttività fornendo servizi di riparazione rapidi presso il domicilio dell'utente.

#### Accidental Damage Protection

Consente di evitare costi di riparazione imprevisti. Lenovo assicura la protezione da danni non coperti dalla garanzia che si possono verificare in condizioni di normale utilizzo del sistema, ad esempio piccole infiltrazioni, cadute o danneggiamento dello schermo integrato.

#### Opzioni di estensione della garanzia (durata totale da 1 a 3 anni)

Le soluzioni di assistenza Lenovo, con durata prestabilita e costo fisso, permettono di pianificare con precisione le spese di manutenzione dei PC, contribuendo a proteggere l'investimento e a ridurre il costo di proprietà nel corso del tempo.

### OPZIONI E ACCESSORI



Lenovo Active Pen 2



Unità SSD USB-C Lenovo



Lenovo Yoga™ Mouse

#### \* Esempio di convenzioni di denominazione del catalogo di Lenovo Miix



#### Codici di piattaforma Intel®

Apollo Lake: IAP, Broadwell: IBD, Braswell: IBR, Broadwell: IBW, Baytrail: IBY, Cannonlake: ICN, Haswell: IHH, Kabylake: IKB, Skylake H: ISH, Skylake: ISK, Skylake U: ISU, Skylake Y: ISY, Skylake Z: ISZ



Lenovo si riserva il diritto di modificare le specifiche e le offerte relative ai prodotti in qualsiasi momento, senza preavviso. Lenovo si impegna ad assicurare l'accuratezza di tutte le informazioni fornite, tuttavia declina ogni responsabilità per eventuali errori tipografici, fotografici o editoriali. Tutte le immagini hanno uno scopo puramente illustrativo. Per consultare le specifiche tecniche dei prodotti, dei servizi e delle garanzie Lenovo, visita il sito [www.lenovo.com](http://www.lenovo.com). Lenovo non rilascia alcuna dichiarazione o garanzia su prodotti o servizi di terze parti. **Marchi:** I seguenti termini sono marchi o marchi registrati di Lenovo: Lenovo, il logo Lenovo, ideapad, ideacentre, yoga e yoga home. Microsoft, Windows e Vista sono marchi registrati di Microsoft Corporation. Ultrabook, Celeron, Celeron Inside, Inside, Core Inside, Intel, Logo Intel, Intel Atom, Intel Atom Inside, Intel Core, Intel Inside, Logo Intel Inside, Intel vPro, Itanium, Itanium Inside, Pentium, Pentium Inside, vPro Inside, Xeon, Xeon Phi e Xeon Inside sono marchi di Intel Corporation negli Stati Uniti o in altri paesi. Gli altri nomi di società, prodotti o servizi possono essere marchi o servizi di terzi. La durata della batteria e i tempi di ricarica dipendono da molti fattori, tra cui le impostazioni di sistema e il tipo di utilizzo. Per informazioni aggiornate sul corretto utilizzo dei computer, visita il sito [www.lenovo.com/lenovo/us/en/safecomp/](http://www.lenovo.com/lenovo/us/en/safecomp/). ©2017 Lenovo. Tutti i diritti sono riservati.



Lenovo™