

AUSGESPROCHEN KLEIN.  
AUSGESPROCHEN LEISTUNGSFÄHIG.



**ThinkCentre** M920 Tiny



**Lenovo**<sup>™</sup>

# Lenovo ThinkCentre M920 Tiny



## GRUNDLEGENDE UND ZUVERLÄSSIGE LEISTUNG

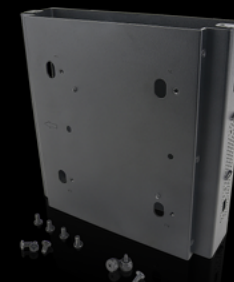
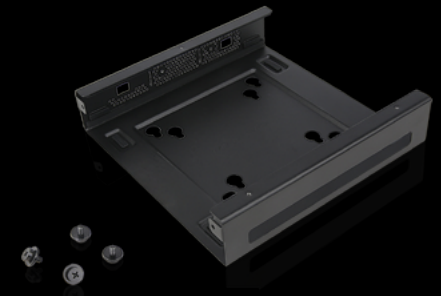
Der ThinkCentre M920 Tiny wurde dazu entwickelt, rechenintensive Aufgaben mühelos zu erledigen. Nutzen Sie das Potenzial des neuen Intel® Prozessors der 8. Generation sowie des DDR4-Hauptspeichers, die dafür sorgen, dass die Reaktionsfähigkeit selbst bei großen Datenmengen nicht beeinträchtigt wird. Darüber hinaus erfüllt der M920 Tiny Militärstandards, wodurch seine Robustheit und Zuverlässigkeit gewährleistet sind. Das kompakte Gehäuseformat schafft zudem die besten Voraussetzungen für einen aufgeräumten Arbeitsplatz.

- **Produktivität:** Der PCIe-SSD-Speicher lässt Sie nahtlos zwischen verschiedenen Aufgaben wechseln. Und durch die USB 3.1 Gen 2- und USB-C-Anschlüsse sind Sie auf bequeme Weise in der Lage, Daten mit hoher Geschwindigkeit auszutauschen.
- **Verwaltung:** Über den USB-Schnellladeanschluss können Sie Ihre Geräte auch dann laden, wenn der Tiny nicht in Betrieb ist oder sich im Standbymodus befindet. Zudem können Sie die Smart Power On-Funktion verwenden, um den Tiny remote einzuschalten. Und dank des werkzeuglosen Designs können Sie den Tiny mühelos warten und aktualisieren.
- **Sicherheit:** Der M920 Tiny ist mit einem dTPM 2.0-Chip zur Verschlüsselung von Daten ausgestattet und gewährleistet so effektive Sicherheit. Außerdem verhindert die Smart USB Protection den Diebstahl sensibler Daten und stellt sicher, dass keinerlei Malware durch USB-Anschlüsse in Ihr System eindringt.

## ZUBEHÖR

### ThinkCentre Tiny VESA-Halterung II ▶

Die ThinkCentre Tiny VESA-Halterung II wurde speziell für den Tiny PC entwickelt. Diese vielseitige Halterung können Sie einzeln oder zusammen mit weiteren Komponenten für eine sichere Montage erwerben.



### ◀ ThinkCentre Tiny Sandwich Kit II

Bei dem Tiny Sandwich Kit II handelt es sich um eine mechanische Halterung, die Ihren Tiny PC sichert und schützt und gleichzeitig für mehr Platz auf dem Schreibtisch und Fußboden sorgt. Die ansprechende und platzsparende Lösung aus Edelstahl lässt sich problemlos befestigen. Die offene Architektur ermöglicht den leichten Zugang zu den verschiedenen Anschlüssen und Steuerungstasten Ihres ThinkCentre Tiny PC.

### ThinkCentre Tiny IV DVD-Brenner-Kit ▶

Das ThinkCentre Tiny IV DVD-Brenner-Kit bietet aufgrund von SATA-Schnittstellen, ausgezeichnete Lese-/Schreibfunktionen.

Sie müssen den DVD-Brenner nur in die VESA-Halterung einsetzen und schon können Sie sich an der klaren, scharfen DVD-Wiedergabe und zuverlässigen DVD-Aufzeichnung Ihrer ThinkCentre Tiny DVD-Lösung erfreuen.



# Lenovo ThinkCentre M920 Tiny

## LEISTUNG

### Prozessor

Intel® der 8. Generation  
35 W für M920q  
65 W für M920x (optional)

### Hauptspeicher

Bis zu 2 DDR4-SODIMM  
2.666 MHz

### Netzteil

65-W-Adapter mit 88 % Effizienz  
90-W-Adapter mit 88 % Effizienz  
(für i7 Prozessor und optionalem  
USB-C)  
135-W-Adapter mit 88 % Effizienz  
(für zusätzl. Kartenunterstützung)

## KONNEKTIVITÄT

### E/A an der Vorderseite

1 x USB 3.1 Gen 2 (Schnellladefunktion)  
1 x USB 3.1 Gen 1 Typ-C  
1 x Kombianschluss + 1 x Mikrofon

### E/A an der Rückseite

2 x USB 3.1 Gen 2  
2 x USB 3.1 Gen 1  
DP + HDMI  
2 x Punch-Out (seriell/DP/HDMI/Typ-C  
+ DP/VGA)  
1 x LAN

### Erweiterungssteckplatz

1 x M.2 SSD oder Intel® Optane™  
1 x M.2 WiFi  
2x M.2 SSD für M920x

### Interner Schacht

1 x 2,5-Zoll-Festplatte  
oder PCIe-Zusatzkarten  
oder dGFX für M920x

### Externer Schacht

ODD-Erweiterungsgehäuse (optional)

## SICHERHEIT

HW TPM 2.0  
Kensington® Schloss

## PHYSISCHE MERKMALE

### EOU

Wartungsklappe am Gehäuse für  
Festplatte/SSD/Hauptspeicher

### Abmessungen

179 x 34,5 x 182,9 mm

### Gewicht

1,32 kg

## VORINSTALLIERT FÜR WINDOWS 10

Tangram  
Microsoft® Office 2016 Testversion  
(außer Japan)

## VERWALTUNG

### Verwendung mehrerer Bildschirme

3 unabhängige Bildschirme

### Smart Power On-Funktion

Ja

## ROBUSTHEIT

### MILITÄRSTANDARDS

Ja, 10 Tests

## ZERTIFIZIERUNGEN

Energy Star® 7.0  
EPEAT™ Gold  
TÜV-Lärmschutzzertifizierung



## EMPFOHLENE SERVICES

### Premier Support<sup>1,2</sup>

Sie erhalten erweiterten Support mit direktem  
Zugang zu speziell geschulten Technikern, die  
mit ihrem Fachwissen Probleme schnellstmöglich  
diagnostizieren und lösen.

### Garantieerlängerungen und -erweiterungen<sup>1</sup>

Diese Services mit fester Laufzeit und fixen Kosten  
helfen Ihnen, Ihre PC-Ausgaben genau zu planen,  
Ihre wertvolle Investition zu schützen und Ihre  
Gesamtkosten potenziell über die Nutzungsdauer  
zu senken. Zudem erhöht der Vor-Ort-Service die  
Verfügbarkeit und Produktivität Ihres PCs durch  
praktische, schnelle Reparaturservices bei Ihnen  
vor Ort.

<sup>1</sup> Bis zu 5 Jahre Gesamtlaufzeit.

<sup>2</sup> Möglicherweise nicht in allen Regionen verfügbar.



© 2018 Lenovo. Alle Rechte vorbehalten. Diese Produkte sind verfügbar, solange der Vorrat reicht. Die angegebenen Preise können ohne Ankündigung geändert werden. Bei Fragen zum Preis wenden Sie sich bitte an Ihren Lenovo Kundenmanager. Lenovo ist für fehlerhafte Abbildungen oder Druckfehler nicht verantwortlich. Garantie: Ein Exemplar der Garantiebedingungen können Sie schriftlich unter folgender Adresse anfordern: Warranty Support Dept., EMEA Services, Lenovo, Einsteinova 21, 85101 Bratislava, Slowakei. Lenovo übernimmt keinerlei Verantwortung oder Garantie für Produkte oder Services von Drittherstellern. Marken: Lenovo, das Lenovo Logo, Rescue & Recovery, ThinkPad, ThinkCentre, ThinkStation, ThinkVantage und ThinkVision sind Marken oder eingetragene Marken von Lenovo. Microsoft, Windows und Vista sind eingetragene Marken der Microsoft Corporation. AMD, das AMD Pfeil Logo sowie Kombinationen davon sind Marken von Advanced Micro Devices, Inc. in den USA und/oder anderen Ländern. Marken und Dienstleistungsmarken anderer Unternehmen werden anerkannt.