

COMBINACIÓN DE PRODUCTIVIDAD  
Y PORTABILIDAD



**ThinkPad** A485

**Lenovo**

Lenovo™ recommends Windows 10 Pro

## ThinkPad A485



### AÑADE POTENCIA Y PRODUCTIVIDAD A TU NEGOCIO

El ThinkPad A485 combina una potencia incomparable con ultraportabilidad y una seguridad sólida. Ya estés en la oficina o en la carretera, estos portátiles orientados a los negocios satisfarán las necesidades de tus capacidades profesionales. El procesador AMD Ryzen™ PRO Mobile agiliza la realización de varias tareas al mismo tiempo, mientras que la tarjeta gráfica AMD Radeon™ Vega mejora las capacidades creativas. La autonomía de la batería de 10,7 horas\* garantiza una eficacia sin interrupciones mientras te desplazas o estás en la oficina. La estación de acoplamiento lateral mecánico que proporciona varias opciones de conectividad mejora la productividad. La pantalla Full-HD intuitiva con función multitáctil (opcional) hará sin duda que el trabajo sea más eficaz e interactivo. El seguimiento visual de Glance mejora la productividad con un ligero movimiento de cabeza y de ojos. Características de seguridad como la cámara de infrarrojos para el reconocimiento facial con Windows Hello y el lector de huellas dactilares táctil Match-on-Chip para un inicio de sesión seguro te permiten trabajar sin interrupciones. Además, nunca perderás el acceso a los datos con la función LTE-A global, ni siquiera durante los desplazamientos.

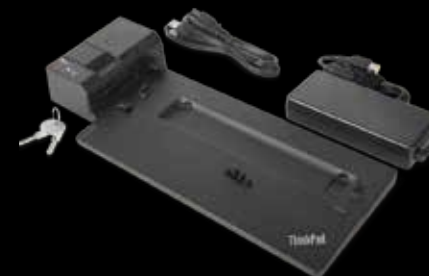
*\*Según las pruebas MobileMark 2014. La duración de la batería varía considerablemente en función de la configuración, el uso y otros factores.*

### ACCESORIOS

#### Estación de acoplamiento ThinkPad ▶

(NP: 40AG0090xx (Basic),  
40AH0135xx (Pro),  
40AJ0135xx (Ultra))

La estación de acoplamiento lateral mecánico ThinkPad ofrece la mejor experiencia de acoplamiento para los clientes de ThinkPad. El innovador conector lateral, diseñado exclusivamente para los portátiles ThinkPad, permite conectarse a una gama de accesorios USB y pantallas externas de manera práctica, segura y sin necesidad de controladores. Su soporte de carga de dispositivos y el botón de encendido a juego hacen que empezar a trabajar con eficacia resulte más sencillo.



#### ◀ Combinación de teclado y ratón profesionales ThinkPad

(NP: 4X30H567XX)

Disfruta de una excelente y silenciosa experiencia de escritura con esta combinación de teclado de tamaño completo y ratón inalámbricos. El teclado, con un diseño fino, teclado numérico y teclas multimedia dedicadas, facilita el uso de los controles más habituales. Además, el ratón ergonómico puede usarse durante un día entero.



#### Auriculares de botón Lenovo ▶

(NP: 4XDOJ65079)

Encuentra el que mejor se adapte a tu oreja entre los tres diseños únicos para lograr una gran calidad de sonido. La ligera portabilidad, el cómodo ajuste y el cable que pasa por encima de la oreja de estos auriculares te alejan de toda distracción y permiten que fluya tu creatividad.



Lenovo™

# Lenovo™ recomienda Windows 10 Pro

## ThinkPad A485

### RENDIMIENTO

#### Procesador

Procesadores AMD Ryzen™ PRO R3 2300U Mobile, AMD Ryzen™ PRO R5 2500U Mobile y AMD Ryzen™ PRO R7 2700U Mobile

#### Sistema operativo

Windows 10 Pro

#### Tarjeta gráfica

Tarjeta gráfica AMD Radeon™ Vega

#### Cámara

Cámara HD de 720p con ThinkShutter  
Cámara HD de 720p con cámara de infrarrojos

#### Memoria

DDR4 (2DIMM) de 2400 MHz y hasta 32 GB

#### Almacenamiento

HDD de 500 GB a 7200 rpm  
128GB SATA3 SSD  
256GB PCIe NVMe OPAL 2 SSD  
512GB PCIe NVMe OPAL 2 SSD

#### Batería

Sistema de batería dual compatible con el puente de alimentación  
Batería frontal (integrada)  
24 Wh  
Batería ficticia  
Batería trasera (extraíble)  
24 Wh, 28 Wh, 72 Wh

#### Teclado

Teclado retroiluminado opcional

#### Durabilidad

Sometidos a pruebas de especificaciones militares

\*Según las pruebas MobileMark 2014. La duración de la batería varía considerablemente en función de la configuración, el uso y otros factores

### SEGURIDAD

Lector de huellas dactilares táctil Match-on-Chip  
Windows Hello  
ThinkShutter para cámara RGB  
fTPM/TPM 2.0  
Cifrado AES de 128 bits  
Tecnología AMD GuardMI

### DISEÑO

#### Pantalla

HD TN de 35,56 cm (14")  
FHD IPS de 35,56 cm (14")  
FHD IPS táctil de 35,56 cm (14")

#### Dimensiones (anchura x profundidad x altura)

336,6 x 232,5 x 19,95 mm/ 13,26 x 9,15 x 0,79"

#### Peso

A partir de 1,65 kg (3,63 lb)

#### Colores

Negro

### CONECTIVIDAD

#### Ethernet

RJ45  
AC 2 x 2

#### LTE-A global

Sí, Fibocom L850-GL

#### Puertos de entrada/salida

1 USB tipo A 3.1 de 1.ª generación,  
1 USB tipo A 3.1 de 2.ª generación  
2 USB tipo C, toma de micrófono y auriculares (audio),  
tarjeta SD y lector de tarjetas inteligentes

#### Puertos de vídeo

HDMI 2.0, USB tipo C (DP) 1.4

### Unidad de expansión

Estación de acoplamiento lateral mecánico USB tipo C  
Estación de acoplamiento de cable USB tipo C  
Estación de acoplamiento USB 3.0

### SERVICIOS RECOMENDADOS

Lenovo ofrece una completa cartera de servicios para respaldar y proteger tu inversión ThinkPad y que puedas centrarte en tu trabajo, no en la IT.

#### Ampliaciones de la garantía <sup>1</sup>

Este servicio de coste y plazo fijos es una solución eficaz para calcular de forma precisa los gastos del ordenador y proteger tu valiosa inversión.

#### Ampliación de la garantía de servicio a domicilio <sup>1 2</sup>

Maximiza el tiempo de actividad y productividad del ordenador mediante prácticos y rápidos servicios de reparación locales.

#### Cobertura en caso de daños accidentales (Accidental Damage Protection) <sup>1 2</sup>

Cobertura frente a daños no incluidos en la garantía que se producen en condiciones de trabajo normales, como derrames, caídas o daños en la pantalla integrada.

#### Lenovo Premier Support <sup>1 2</sup>

Acceso exclusivo a los servicios de resolución de problemas avanzado y de gestión integral de incidencias.

<sup>1</sup> Hasta 5 años de duración total.

<sup>2</sup> Puede que no esté disponible en todos los países



© 2018 Lenovo. Todos los derechos reservados. Estos productos están disponibles mientras haya suministro. Los precios mostrados están sujetos a cambios sin previo aviso. Si tienes alguna pregunta sobre el precio, ponte en contacto con el ejecutivo de cuentas de Lenovo. Lenovo no se hace responsable de los posibles errores tipográficos o fotográficos. Garantía: Si deseas obtener una copia de las garantías correspondientes, escribe a la dirección Warranty Information, 500 Park Offices Drive, RTP, NC 27709, Attn: Dept. ZPYA/B600. Lenovo no garantiza ni se responsabiliza de los productos y servicios de terceros. Marcas registradas: Lenovo, el logotipo de Lenovo, Rescue and Recovery, ThinkPad, ThinkCentre, ThinkStation, ThinkVantage y ThinkVision son marcas comerciales o marcas registradas de Lenovo. Microsoft, Windows y Vista son marcas registradas de Microsoft Corporation. AMD, el logotipo de la flecha de AMD y las combinaciones de estos elementos son marcas registradas de Advanced Micro Devices, Inc. en Estados Unidos o en otras jurisdicciones. Los demás nombres de empresas, productos y servicios pueden ser marcas registradas o marcas de servicio de terceros.