

LA PRODUTTIVITÀ INCONTRA  
LA PORTABILITÀ



**ThinkPad** A485

**Lenovo**

Lenovo™ consiglia Windows 10 Pro

## ThinkPad A485



### AGGIUNGI POTENZA E PRODUTTIVITÀ AL TUO BUSINESS

Il notebook ThinkPad A485 associa eccezionale potenza a massima portabilità e solida protezione. In ufficio o in viaggio le tue capacità professionali sono espresse al massimo con questi notebook pensati per le aziende. Il processore AMD Ryzen™ PRO Mobile facilita il multitasking, mentre la scheda grafica AMD Radeon™ Vega migliora le capacità creative. L'autonomia di 10,7 ore\* della batteria assicura efficienza ininterrotta sia in viaggio sia alla scrivania. Il docking meccanico laterale, che fornisce opzioni di connettività multiple, migliora la produttività. L'intuitivo schermo Full HD con multitouch (opzionale) rende il lavoro più efficace e interattivo. Il tracciamento oculare Glance migliora la produttività con più monitor attraverso a un leggero movimento di testa e occhi. Le funzionalità di protezione, come la webcam IR per il riconoscimento facciale di Windows Hello e il lettore di impronte digitali touch Match-on-Chip per l'accesso protetto, ti permettono di lavorare in tutta tranquillità. Inoltre, grazie alla funzione LTE-A globale l'accesso ai dati è garantito anche in viaggio.

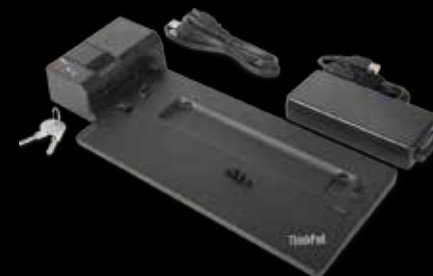
*\* In base al test con MobileMark 2014. La durata della batteria varia in maniera significativa a seconda delle impostazioni, dell'utilizzo e di altri fattori.*

### ACCESSORI

#### Docking Station ThinkPad ▶

N/P: 40AG0090xx (Basic),  
40AH0135xx (Pro),  
40AJ0135xx (Ultra)

La docking station meccanica laterale ThinkPad assicura ai clienti ThinkPad la migliore esperienza di docking. L'innovativo connettore laterale, progettato esclusivamente per i notebook ThinkPad, offre una connessione pratica e sicura senza driver a una serie di accessori USB e schermi esterni. Il supporto per la ricarica del dispositivo e il pulsante di accensione con mirroring consentono al notebook di avviarsi facilmente e di funzionare in modo efficiente.



#### ◀ Set mouse e tastiera ThinkPad Professional

N/P: 4X30H567XX

Il set mouse e tastiera di dimensioni standard wireless offre tasti silenziosi e reattivi, per il massimo comfort di digitazione. La sottile tastiera con tastierino numerico e tasti multimediali dedicati one-touch ti permette di avere i controlli che usi più spesso a portata di mano, mentre il mouse ergonomico è ideale per un uso prolungato.



#### Auricolari Lenovo ▶

N/P: 4XDOJ65079

Disponibili in tre esclusivi design, si adattano perfettamente per garantirti una qualità audio sbalorditiva. Caratterizzati da leggerezza, comfort ed ergonomia nella forma, questi auricolari ti permettono di isolarti dal mondo e di dare libero sfogo alla tua creatività.



Lenovo™

# Lenovo™ consiglia Windows 10 Pro

## ThinkPad A485

### PRESTAZIONI

#### Processore

AMD Ryzen™ PRO R3 2300U Mobile  
AMD Ryzen™ PRO R5 2500U Mobile  
AMD Ryzen™ PRO R7 2700U Mobile

#### Sistema operativo

Windows 10 Pro

#### Scheda grafica

AMD Radeon™ Vega

#### Webcam

HD da 720p con ThinkShutter  
HD da 720p con IR

#### Memoria

Fino a 2 DIMM DDR4 da 32 GB a 2400 MHz

#### Storage

Unità disco fisso da 500 GB a 7200 rpm  
Unità SSD SATA3 da 128 GB  
Unità SSD PCIe NVMe OPAL 2 da 256 GB  
Unità SSD PCIe NVMe OPAL 2 da 512 GB

#### Batteria

Sistema con doppia batteria e tecnologia Power Bridge  
Batteria anteriore (integrata)  
24 Wh  
Batteria di prova  
Batteria posteriore (rimovibile)  
24 Wh, 28 Wh, 72 Wh

#### Tastiera

Retroilluminata opzionale

#### Resistenza

Conformità alle specifiche militari

\* In base al test con MobileMark 2014. La durata della batteria varia in maniera significativa a seconda delle impostazioni, dell'utilizzo e di altri fattori.

### PROTEZIONE

Lettore di impronte digitali touch Match-on-Chip  
Windows Hello  
ThinkShutter per webcam RGB  
fTPM/TPM 2.0  
Crittografia AES a 128 bit  
Tecnologia AMD GuardMI

### DESIGN

#### Schermo

TN HD da 35,56 cm (14")  
IPS Full HD da 35,56 cm (14")  
IPS Full HD touch da 35,56 cm (14")

#### Dimensioni (L x P x A)

336,6 x 232,5 x 19,95 mm

#### Peso

A partire da 1,65 kg

#### Colori

Nero

### CONNETTIVITÀ

#### Ethernet

RJ45  
AC 2 x 2

#### LTE-A globale

Sì, Fibocom L850-GL

#### Porte di I/O (input/output)

1 USB-A 3.1 di prima generazione  
1 USB-A 3.1 di seconda generazione  
2 USB-C, jack per cuffie e microfono da 3,5 mm (audio)  
Scheda SD, lettore Smart Card

#### Porte video

HDMI 2.0, USB-C (DP) 1.4

### Docking

Meccanico laterale USB-C  
Dock per cavo USB-C  
Dock USB 3.0

### SERVIZI CONSIGLIATI

Lenovo offre una gamma completa di servizi per supportare e proteggere il tuo investimento in ThinkPad, permettendoti di concentrarti sul tuo lavoro senza preoccuparti dell'IT.

#### Estensioni di garanzia<sup>1</sup>

Questo servizio con durata prestabilita e a costo fisso ti permette di definire con precisione il budget per le spese di manutenzione dei PC e di proteggere il tuo investimento.

#### Upgrade della garanzia all'assistenza on-site<sup>1,2</sup>

Ottimizza la continuità operativa e la produttività del PC offrendo servizi di riparazione rapidi ed efficienti presso la tua sede di lavoro.

#### Accidental Damage Protection<sup>1,2</sup>

Lenovo assicura la protezione da danni non coperti dalla garanzia che si possono verificare in condizioni di normale utilizzo del sistema, ad esempio piccole infiltrazioni, cadute o danneggiamento dello schermo integrato.

#### Lenovo Premier Support<sup>1,2</sup>

Garantisce l'accesso dedicato a servizi avanzati di risoluzione dei problemi su base locale e gestione completa dei casi.

<sup>1</sup> Durata totale fino a 5 anni

<sup>2</sup> Il servizio potrebbe non essere disponibile in tutti i paesi



© 2018 Lenovo. Tutti i diritti sono riservati. Questi prodotti sono disponibili fino a esaurimento delle scorte. I prezzi indicati sono soggetti a modifica senza preavviso. Per qualsiasi domanda sui prezzi, contatta l'Account Executive Lenovo. Lenovo non è responsabile di eventuali inesattezze delle immagini o di errori tipografici. Garanzia: per richiedere una copia delle garanzie applicabili, scrivi a Warranty Information, 500 Park Offices Drive, RTP, NC 27709, Attn: Dept. ZPYA/B600. Lenovo non rilascia alcuna dichiarazione o garanzia su prodotti o servizi di terze parti. Marchi: Lenovo, il logo Lenovo, Rescue and Recovery, ThinkPad, ThinkCentre, ThinkStation, ThinkVantage e ThinkVision sono marchi o marchi registrati di Lenovo. Microsoft, Windows e Vista sono marchi registrati di Microsoft Corporation. AMD, il logo AMD Arrow e le possibili combinazioni degli stessi sono marchi di Advanced Micro Devices, Inc. negli Stati Uniti e/o in altre giurisdizioni. Altri nomi di società, prodotti o servizi possono essere marchi o marchi di servizio di terzi.

Lenovo™